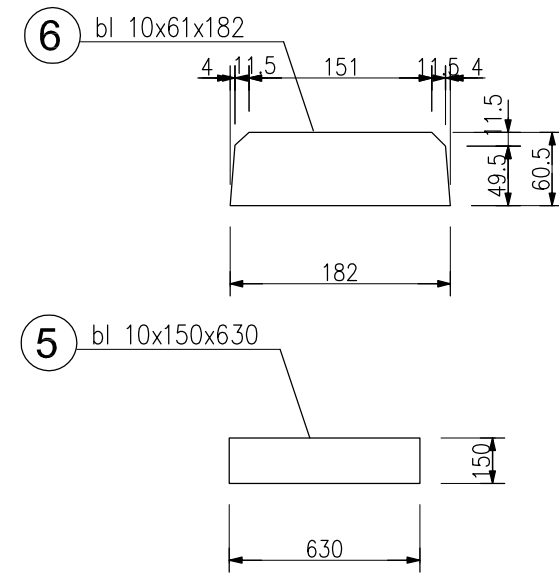
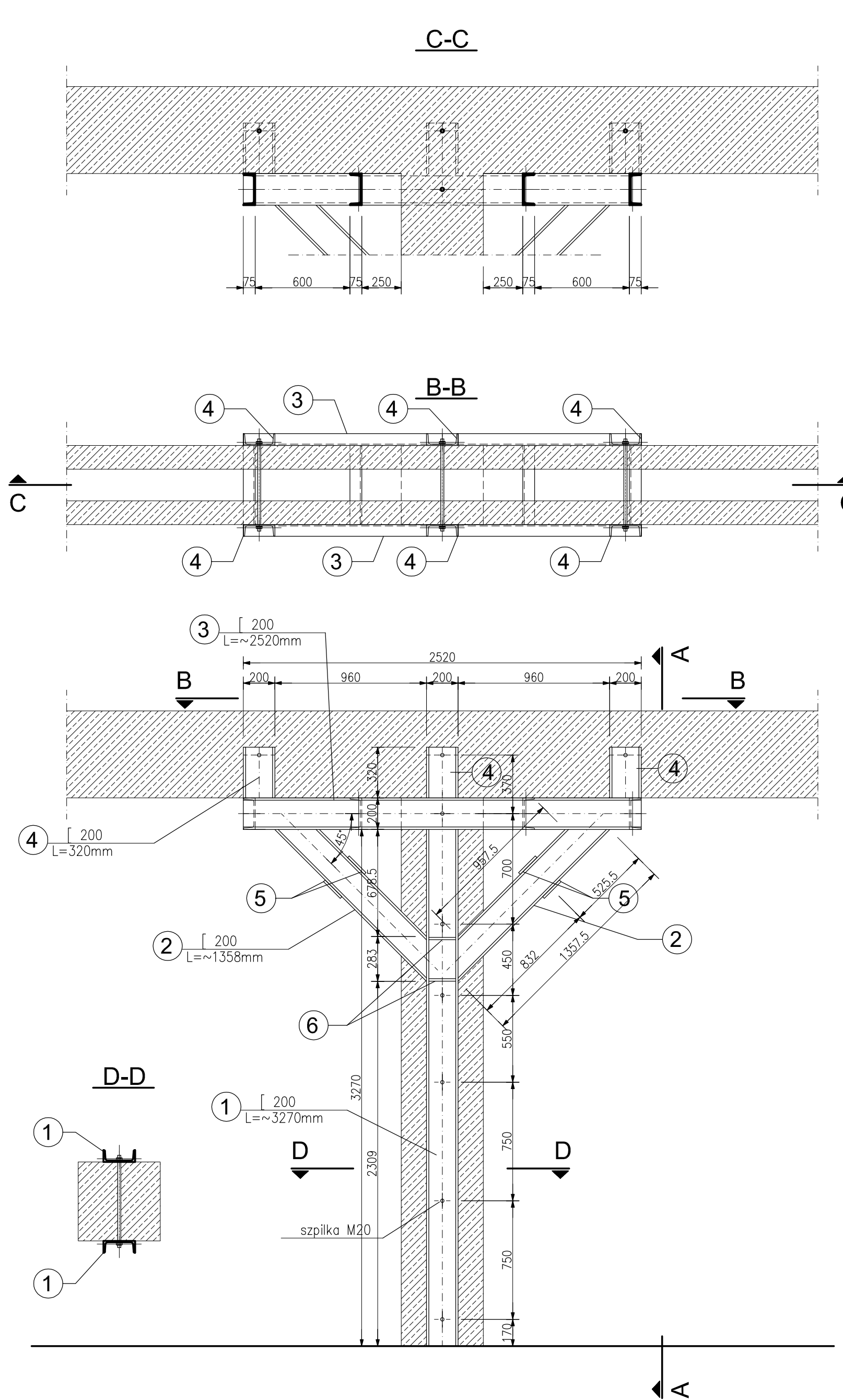


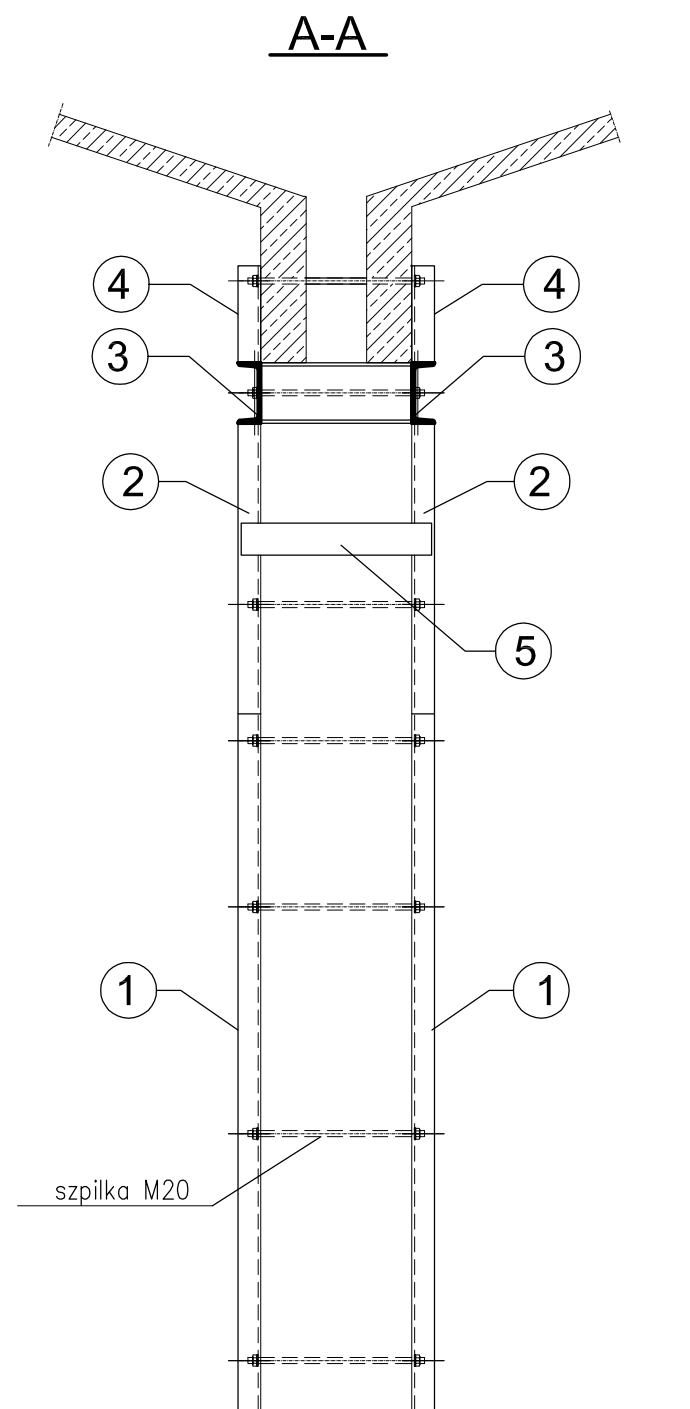
Wzmocnienie podparcia podciągu WZ-1
SZT.4



STAL PROFILOWA : S235
ELEKTRODY : ER 1.46

UWAGI :

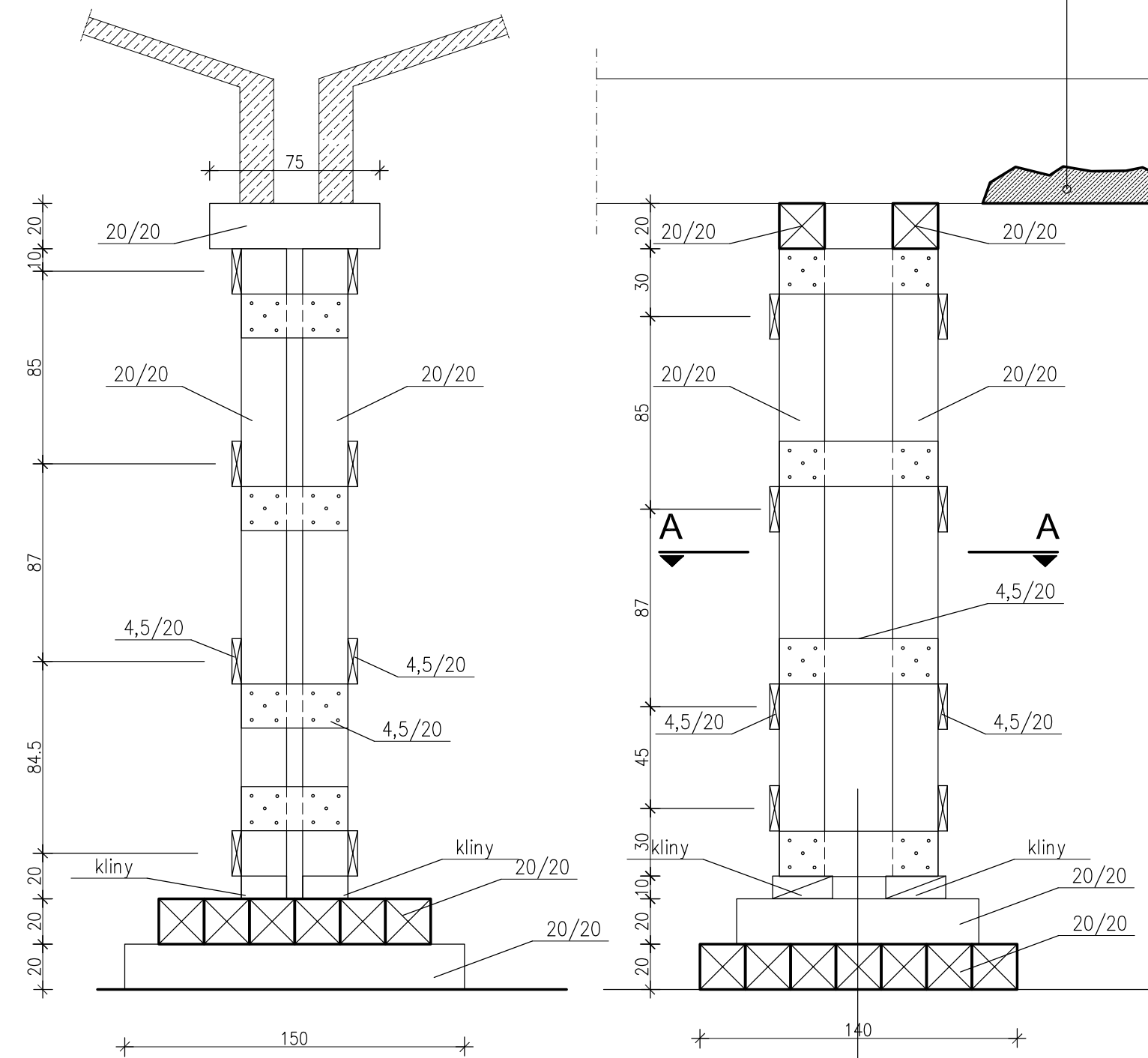
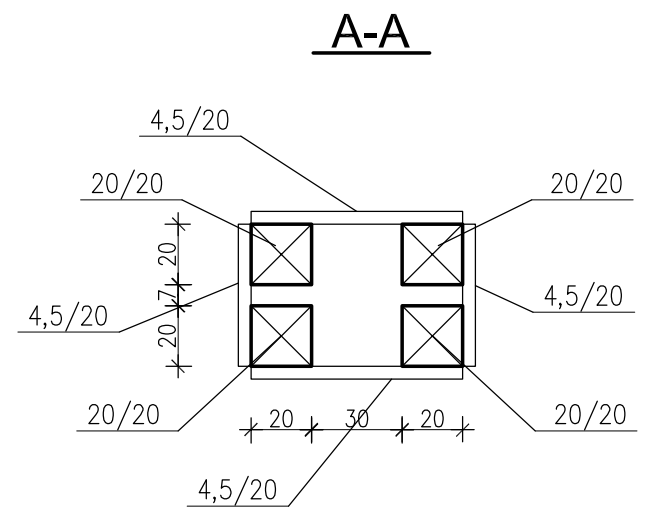
1. Wzmocnienia wykonać po wykonaniu napraw konstr. żelbetowych
2. Elementy stalowe oczyścić do 1-go stopnia i zabezpieczyć p.poż. farbami do R30
3. Wszystkie wymiary uaktualnić na budowie



Naprawa podciągów w strefach podporowych

NAPRAWA STREF PODPOROWYCH W SYSTEMIE PCC

1. Podstemplować naprawianą strefę podporową
2. Skuć luźne, odspojone i skorodowane fragmenty betonu aż do zdrowej warstwy betonu. Odstąpić także skorodowane pręty zbrojeniowe.
3. Zbrojenie oczyścić mechanicznie do uzyskania jasnego, metalicznego wyglądu a potem oczyścić sprężonym powietrzem
4. Na tak przygotowaną powierzchnię stali zbrojeniowej należy nałożyć mineralną powłokę antykorozyjną Ceresit CD 30. Zaprawę antykorozyjną należy nałożyć najpóźniej 3 godziny po oczyszczeniu stali zbrojeniowej. (podczas aplikacji stal może być wilgotna)
5. Po wykonaniu zabezpieczenia stali zbrojeniowej, tuż przed przystąpieniem do uzupełniania ubytków betonu przygotowaną powierzchnię betonu należy zwilżyć wodą i doprowadzić do stanu matowo-wilgotnego. Na tak przygotowane podłoże nakłada się kontaktową warstwę Ceresit CD 30.
6. Kolejne zaprawy systemu Ceresit PCC nakładać po wstępnym przeschnięciu warstwy kontaktowej, gdy zaprawa stanie się matowo-wilgotna, czyli w ciągu 30-60 minut. Do uzupełnienia należy zastosować zaprawę Ceresit CD 26.



DREWNO SOSNOWE KLASY C24

UWAGI :

1. Do łączenia elementów drewnianych używać łączników i gwoździ stalowych cynkowanych
2. Elementy drewniane zabezpieczyć środkami ognioochronnymi grzybo i owadobójczymi

SYSTEM NAPRAWY ŻELBETU : CERESIT PCC

Pozycja	Profil	Stal : S235	Wykaz do rysunku	Projekt:	
				Długość [mm]	Ilość [szt.]
1	[200	3270	2	82,73	165,46
2	[200	1358	4	34,36	137,44
3	[200	2520	2	63,75	127,5
4	[200	320	6	8,1	48,6
5	BL 10x150x630	-	4	7,42	29,68
6	BL 10x61x182	-	4	0,87	3,48
Razem				512,16	
Dodatek na spoiny i śruby 3%				15,36	
Masa całkowita [kg]				527,50	

DLA 4SZT. = 4X527,50 = 2110 kg

Obiekt: **PAWILON HANDLOWY BRANŻY OGRÓDNICZO-BUDOWALNEJ**

Adres: ul. Piastowska 11; 58-200 Dzierżonów, dz. nr 58/6, 58/31 obręb 04 Centrum

Investor: **GO DIBO Sp. z o.o.**, ul. Piastowska 11; 58-200 Dzierżonów, ul. Piastowska 11; 58-200 Dzierżonów

Specjal: Projektant: **mgr inż. Mariusz Zelwis** Nr uprawnień: **90/005/04** Podpis:

Tytuł (nazwa) rysunku: **Naprawa podciągów w strefach podporowych**

Stadium: **PROJEKT WYKONAWCZY**

Data: **19.03.2018** Nr rys.: **K4**

Skala: **1:25** Strona: