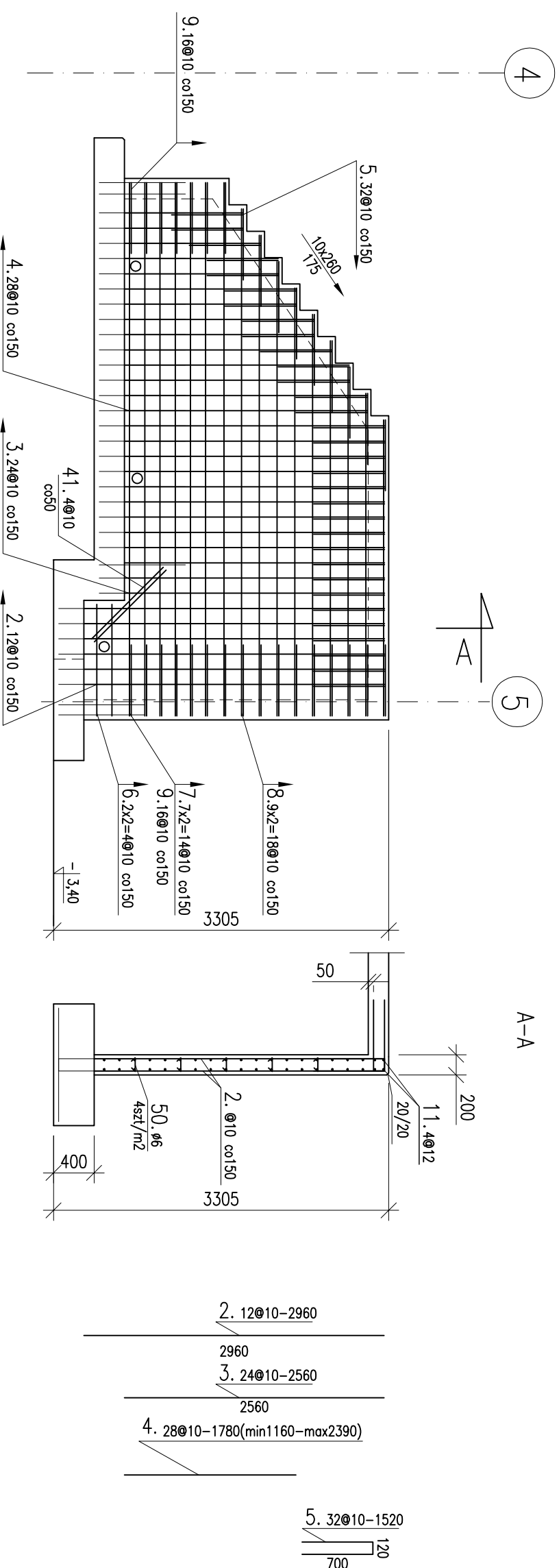


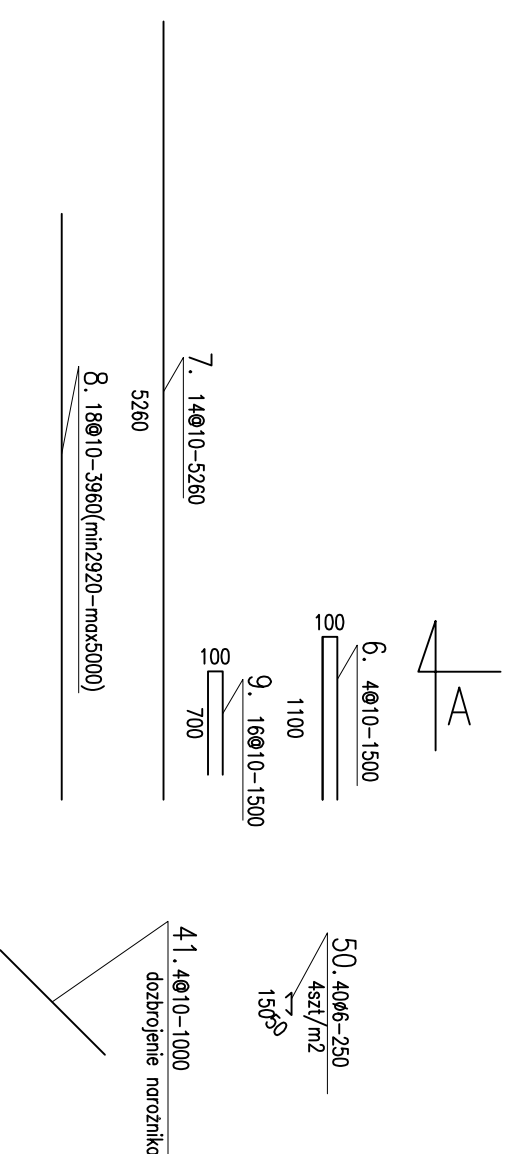
ZBROJENIE ŚCIANY S2

SKALA : 1:50



- Uwagi:**
1. Wszystkie wymiary należy zweryfikować na budowie.
 2. Głębokość posadowienia powinna wynosić min.1,0m poniżej poziomu terenu.
 3. Pomiędzy budynkiem istniejącym (ściana i fundamentami) a schodami zewnętrznyimi zastosować dyktacje ze styropianu grubości 4cm.
 4. Po wykonaniu schodów dyktacje wypełnić sznurkiem dyktacyjnym i uszczelnić kitem twarde plastycznym.
 5. Pod fundamentem wykonać wylewkę z betonu podkładowego C8/B10 grubości 10cm.

NR	L [mm]	szt.	ST3SX-b		
			Ø6	Ø10	Ø12
2.	2960	12		35520	
3.	2560	24		61440	
4.	1780	28		49840	
5.	1520	32		48640	
6.	1500	4		6000	
7.	5260	14		21040	
8.	3960	18		71280	
9.	1500	16		24000	
41.	1000	4		4000	
50.	250	40		10000	
Sumo [mb]			10,0	321,8	-
kg [mb]			0,222	0,617	0,888
RAZEM kg			2,22	199	-



BETON: C30/37, XC4, XS1, XF3
 BETON PODKŁADOWY: C8/10
 STAL: ST3SX-b (A-I) -Ø
 B500SP (A-III) -@
 otulina: 5cm, 4cm
 długość zakładu prętów 50Ø

Skala rysunku: 1:50	Faza projektu: Wykonawcza	Imię i Nazwisko		
Format rysunku: A3	Wzrost: konstrukcyjna	Projektant: mgr inż. Tomasz Majewski	Data: 2017.11	nr uprawnień: POM/005/POM/05
	Zacemby/Umowa:	Opracował: mgr inż. Waldemar Kulawski	2017.11	
Zacemby/Umowa:		Zacemby/Umowa:		
Nazwa projektu/Obiekt:		BUDYNEK MIESZKALNY NR 7 GDYNIA, ul. BERNARDOWSKA 3		
Nazwa rysunku:		ZBROJENIE ŚCIANY S2		
Nazwa pliku: 2017.11_GDY_BE.dwg		Nr rysunku: KW-04		