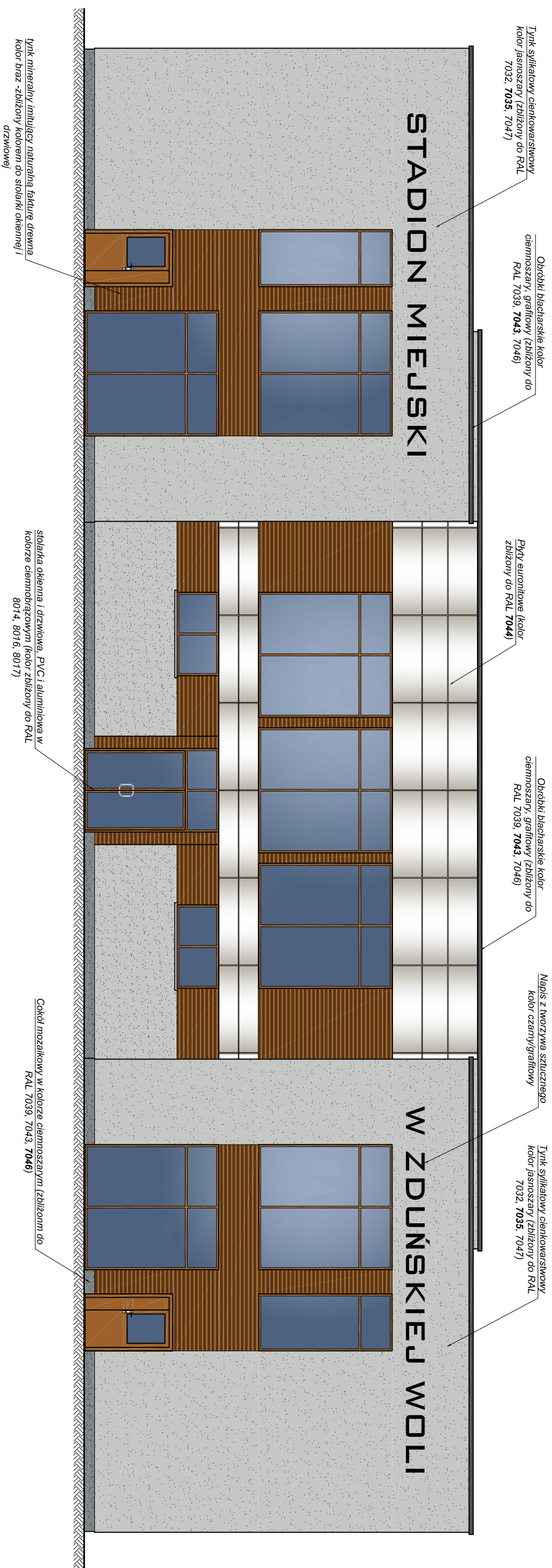
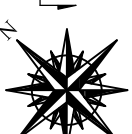
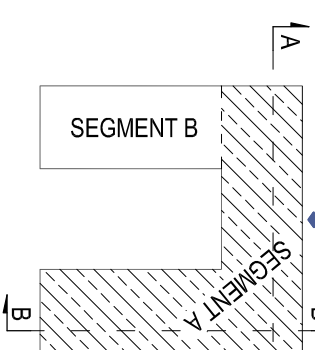


ELEWACJA PÓŁ-ZACH.

SKALA 1:100

SCHEMAT BUDYNKU



Tynk sylikatowy cienkowarstwowy
kolor jasnoszary (zbliżony do RAL
7032, 7035, 7047)

Obrobki blacharskie kolor
ciemnoszary, grafitowy (zbliżony do
RAL 7039, 7043, 7046)

Płyty euronitowe (kolor
zbliżony do RAL 7044)

Obrobki blacharskie kolor
ciemnoszary, grafitowy (zbliżony do
RAL 7039, 7043, 7046)

Napis z tworzywa sztucznego
kolor czarny/grafitowy

Tynk sylikatowy cienkowarstwowy
kolor jasnoszary (zbliżony do RAL
7032, 7035, 7047)



tynk mineralny imitujący naturalną fakturę drewna
kolor brąz - zbliżony kolorem do stolarki okiennej i
drzwiowej

stolarka okienna i drzwiowa, PVC i aluminiowa w
kolorze ciemnobrązowym (kolor zbliżony do RAL
8014, 8016, 8017)

Cokół mozaikowy w kolorze ciemnoszarym (zbliżonym do
RAL 7039, 7043, 7046)

Uwagi!!!
Ostateczne kolory elewacji ustalić z Inwestorem.
Możliwa zmiana kolorystyki obiektu na wniosek
inwestora po uzyskaniu zgody projektanta.

PROJEKT WYKONAWCZY

Investycja	„BUDOWA BUDYNKU UŻYTECZNOŚCI PUBLICZNEJ ADMINISTRACYJNO-SZATNIOWEGO REALIZOWANEGO W RAMACH INWESTYCJI POD NAZWĄ „ROZBUDOWA I PRZEBUDOWA KOMPLEKSU SPORTOWEGO NA STADIONIE MIEJSKIM: ETAP I”	
Lokalizacja	Działka nr ewid. 72/6 obręb 0016 Zdunska Wola	
Zeszyt 5:	PROJEKT BUDYNKU SZATNIOWO-SANTARNEGO	
Temat r/s.	ELEWACJA POŁNOCNO-ZACHODNIA KOLOR	Skala 1:100 Nr r/s: A-14
Inwestor	 Miasto Zdunska Wola ul. Stefana Ziomnickiego 12 98-220 Zdunska Wola	
Projekt	 PRB CONSULTING JAROSŁAW BAQHOREK ul. Sandomierska 26A 27-400 Ostrowiec Świętokrzyski tel. 601 695 077, fax 41 242 18 03	
Architektura	nr ark. _____	
Opracował:	mgr inż. Mariusz Popiołek	
Projekował:	mgr inż. arch. Zbigniew Doktor 227/KL/72	