 POLSKI KONCERN NAFTOWY ORLEN S.A. ul. Chemików 7 09-411 Płock	KARTA KATALOGOWA ELEMENTÓW STACJI PALIW	STRONA 1/3
	NAZWA ELEMENTU Wysepka poddystrybutorowa długa ze studzienką zlewową	NR KATALOGOWY DP/8
<small>Zastrzega się wszelkie prawa wynikające z ustawy o prawie autorskim. Niniejsza karta katalogowa nie może być w całości lub w części zmieniana, uzupełniana lub odstąpiona komukolwiek bez pisemnej zgody Polskiego Koncernu Naftowego ORLEN S.A.</small>		

OPIS:

- Wysepka o wymiarach 800 x 160 cm, zakończona z dwóch stron łukami o promieniu 80 cm.
- Obramowanie wysepki z blachy nierdzewnej.
- Nawierzchnia wysepki wykonana jako płyta z betonu szczelnego z dodatkami jednowarstwowa, o grubości 10 cm i klasie B 35 lub innej wynikającej z obliczeń i projektu drogowego wykonawczego,
- Beton na bazie łamanych kruszyw bazaltowych lub granitowych
- Polimer uszczelniający wg receptury normowej
- Plastyfikator wg receptury normowej
- Żywica do impregnacji nawierzchni, po wykonaniu warstwy antypoślizgowej wg normy
- Kolor naturalny, bez barwienia. W przypadkach szczególnych wymagających barwienia i w porozumieniu z inwestorem stosować Pigment koloryzujący masę betonową - RAL 7012.
- Nawierzchnia o fakturze gładkiej (blichowanej)
- Podbudowa nawierzchni z betonu towarowego B-20 grubości 10 cm , na bazie kruszyw bazaltowych lub granitowych.
- Nawierzchnia wysepki wykonać poziomą, dopuszcza się z uwagi na spadek płyty szczelnej wykonanie wysepki ze spadkiem 0.5-1.0%.
- Wysokość wysepki w środku jej długości: 15 cm.
- W wysepce zamontowane:
 1. studzienki poddystrybutorowe wraz z ramkami – układ studzienek dystrybutorów skoordynować z projektem zagospodarowania terenu
 2. odbój z rury stalowej .
 3. w przypadku stosowania złącz kontrolnych na wysepce poddystrybutorowej należy zastosować studzienkę kontrolno-pomiarową GALMAR typu G114 02L

LOKALIZACJA: pod wiatą.

WARUNKI ODBIOROWE:

1. Laboratoryjne badania wytrzymałościowe masy betonowej.
2. Atest na dodatki do betonu.
3. Atest na żywice.
6. Prawidłowość spadków nawierzchni (brak zastoin wody)
7. Deklaracja zgodności z PN dla stali nierdzewnej.

ZATWIERDZAJĄCY Z RAMIENIA POLSKIEGO KONCERNU NAFTOWEGO ORLEN S.A.

--	--	--	--



POLSKI KONCERN NAFTOWY
ORLEN S.A.

ul. CHEMIKÓW 7
09-411 PŁOCK

KARTA KATALOGOWA ELEMENTÓW STACJI PALIW

TEMAT RYSUNKU:

Wyseпка poddystrybutorowa długa
ze studzienką zlewową

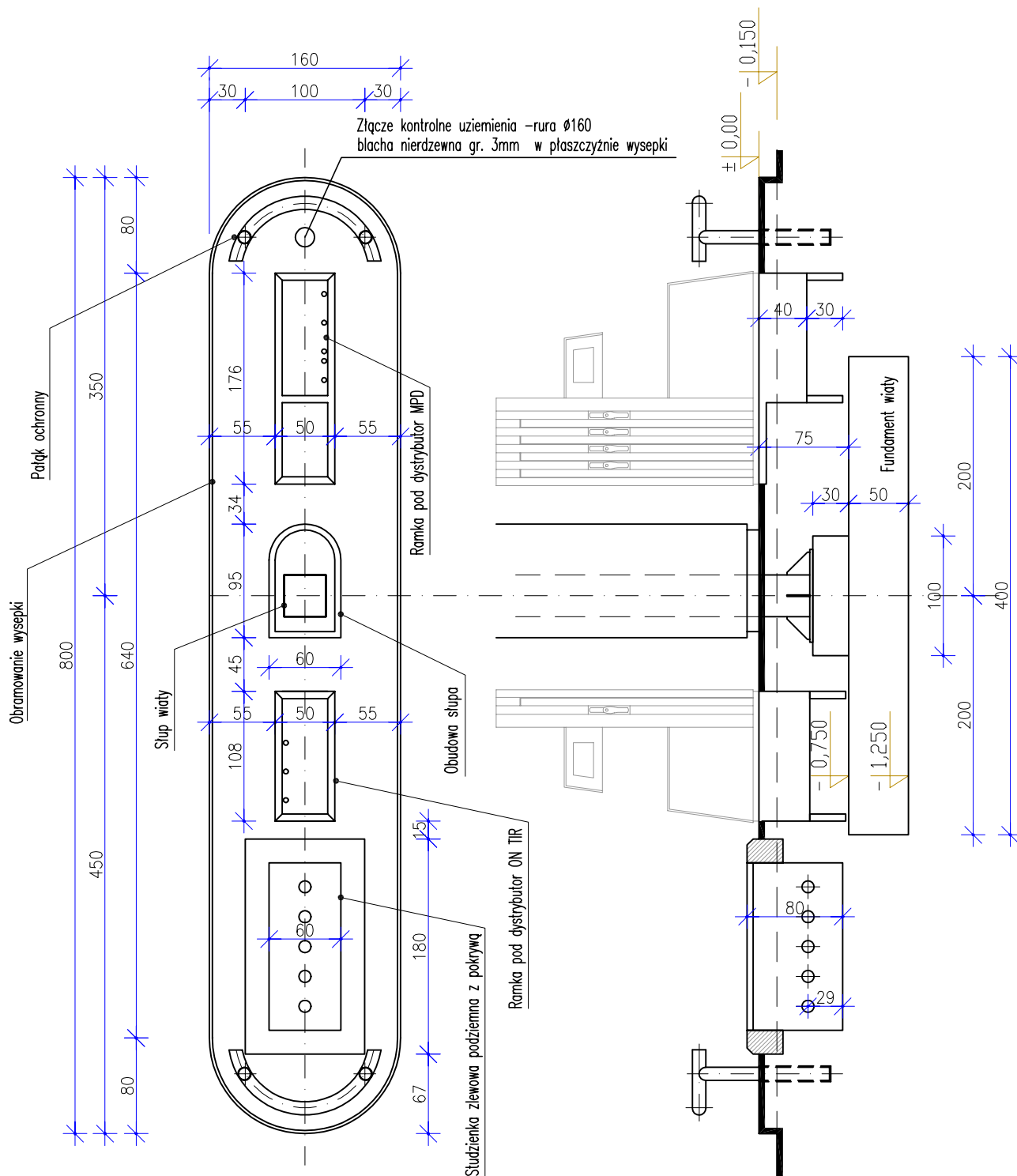
STRONA

2/3

NR KATALOGOWY

DP/8

Zastrzegę się wszelkie prawa wynikające z ustawy o prawie autorskim. Niniejszy katalog nie może być w całości lub w części zmieniony, uzupełniony lub odstąpiony komukolwiek bez pisemnej zgody Polskiego Koncernu Naftowego ORLEN S.A.



skala 1:50

ZATWIERDZAJĄCY Z RAMIENIA POLSKIEGO KONCERNU NAFTOWEGO ORLEN S.A.



POLSKI KONCERN NAFTOWY
ORLEN S.A.

ul. CHEMIKÓW 7
09-411 PŁOCK

KARTA KATALOGOWA ELEMENTÓW STACJI PALIW

TEMAT RYSUNKU:

Wyseпка poddystrybutorowa długa
ze studzienką zlewową

STRONA

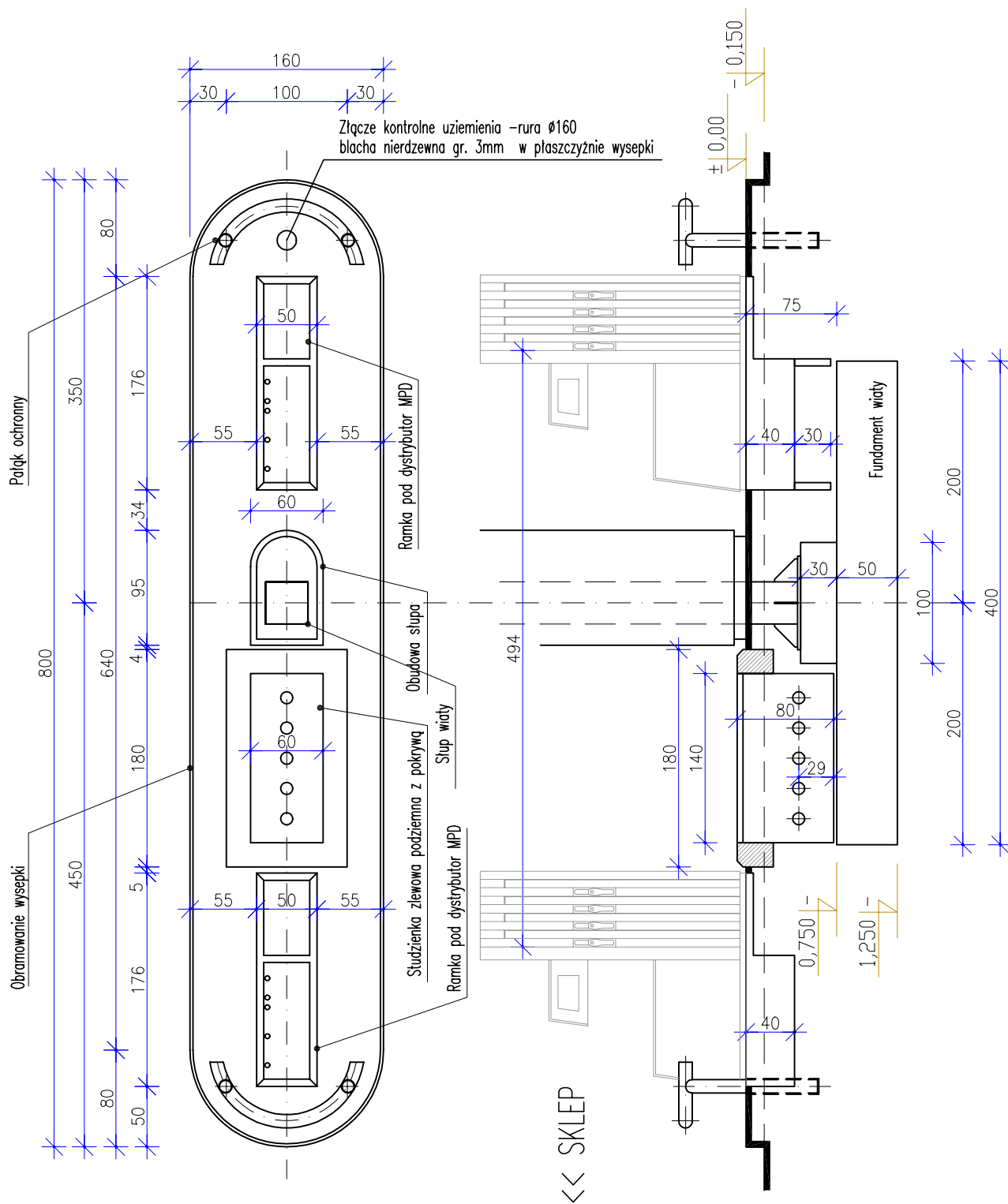
3/3

NR KATALOGOWY

DP/8

Zastrzega się wszelkie prawa wynikające z ustawy o prawie autorskim. Niniejszy katalog nie może być w całości lub w części zmieniony, uzupełniony lub odstąpiony komukolwiek bez pisemnej zgody Polskiego Koncernu Naftowego ORLEN S.A.

PRZYPADEK LOKALIZACJI 2-CH DYTRYBUTORÓW MPD NA WSPÓLNEJ WYSIEPI



skala 1:50

ZATWIERDZAJĄCY Z RAMIENIA POLSKIEGO KONCERNU NAFTOWEGO ORLEN S.A.

Historia Rewizji Karty Katalogowej Nr

[illegible]