

26/4

423

Numer R/15/013227

Miejscowość Toruń

Data 23-03-2015

## WARUNKI PRZEBUDOWY

(USUNIĘCIA KOLIZJI)

SIECI ELEKTROENERGETYCZNEJ ENERGA – OPERATOR SA

Oddział w Toruniu

Niniejszy dokument określa niezbędny zakres przebudowy sieci elektroenergetycznej dla kolidującego z siecią (urządzeniami) obiektu:

1. Obiekt:  
Nazwa: budynek mieszkalny - jednorodzinny  
Adres (Nr działki): Toruń, ul. Szczęśliwa 28  
gm. Toruń, działka numer 163/3
2. Istniejące urządzenia elektroenergetyczne podlegające przebudowie:
  - 2.1. Stacja SN/nN [SN] - KASZCZOREK 3 [STA1-0472] -
  - 2.2. Obwód [nN] - Szczęśliwa [NN 1-0472-01] -
  - 2.3. Słup [nN] - ŻN 9 [104] -
3. Zakres niezbędnej przebudowy sieci:
  - 3.1. Urządzenia WN i SN:  
-
  - 3.2. Stacja transformatorowa:  
-
  - 3.3. Urządzenia nn:  
Ist. słup stan 104/9 wymienić na E-9/10.
  - 3.4. Demontaże:  
-
4. Inne ustalenia:
  - 4.1. Dotyczy projektu budowlanego:  
nie wymagany
  - 4.2. Inne wymagania:  
-
5. Rozpoczęcie prac projektowych, jak również budowlano – montażowych na podstawie niniejszych warunków przebudowy sieci odbywa się na zasadach uzgodnionych z ENERGA – OPERATOR SA Oddział w Toruniu.
6. Ewentualne odwołanie od niniejszych warunków przebudowy sieci jest możliwe w okresie jednego miesiąca od daty ich wydania. Brak stanowiska Podmiotu występującego o usunięcie kolizji uznawane będzie jako ich akceptacja.
7. Warunki przebudowy sieci ważne są przez okres 2-ech lat od daty ich określenia.

PSP : J.91.120.15/699 INN-01860

Zlec. Controlling, :

Termin real. inwest. 06.04.2016

Wymiana słupa na

E 9/10 sit 1

Strzelczyk Paweł  
OPRACOWAŁ  
tel. 56 470 6273

Kierownik  
Działu Przyłączeń

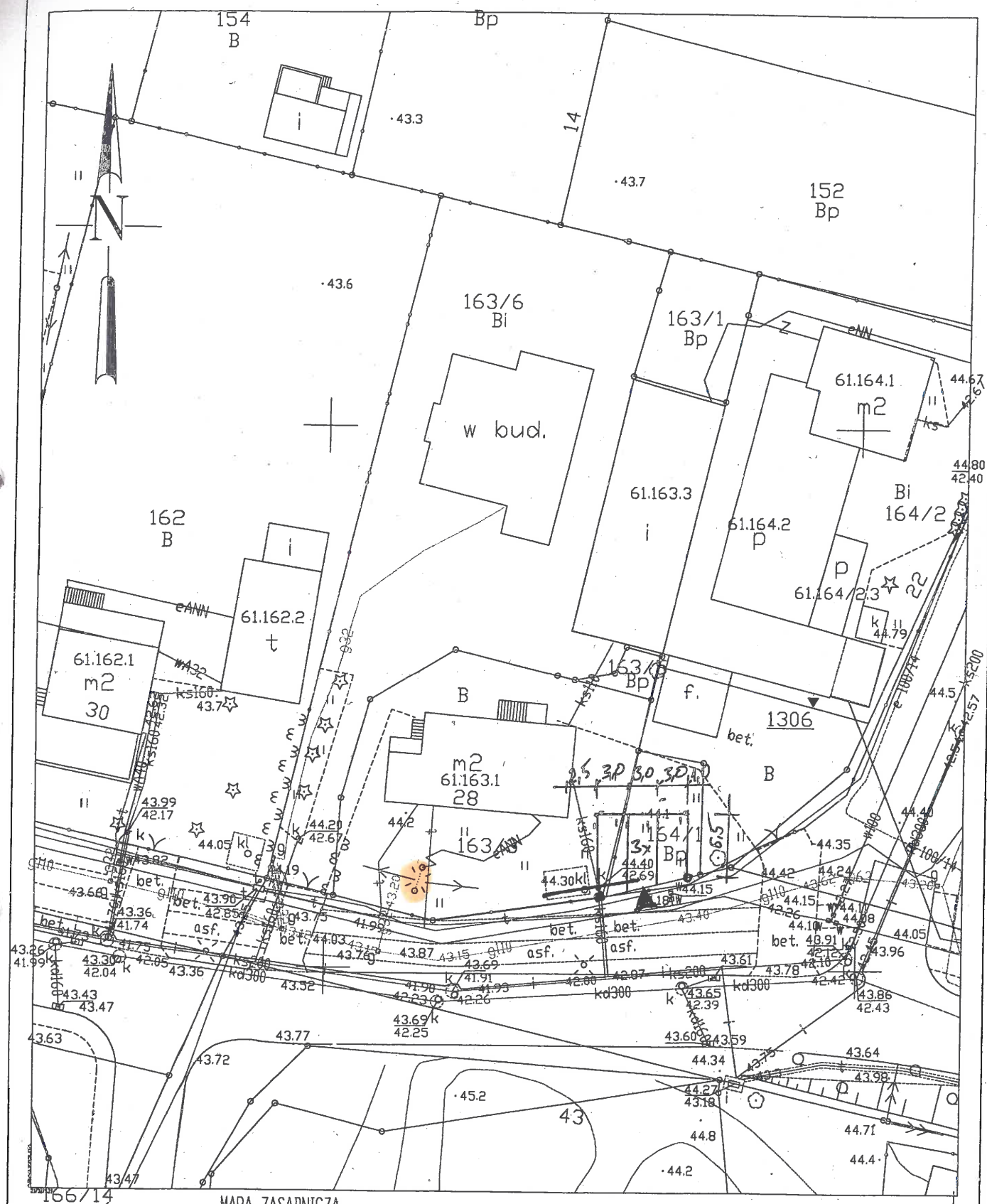
Dariusz Włodarczyk

DYREKTOR REJONU

Zawulski

- Otrzymują:
1. Wnioskodawca
  2. ENERGA-OPERATOR SA Oddział w Toruniu Rejon Dystrybucji w Toruniu  
Pl. Fr. Skarbka 7/9, 87-100 Toruń

Prace wykonu w  
technologii PPA



166/14  
TORUŃ  
Dzielnica 61

MAPA ZASADNICZA  
skala 1:500

1. Mapa geodezyjna opracowana o technologii numerycznej o 25/32 rozdzielczości na podstawie pierwotnych nawiązanych pomiarów.
2. Uk. 39/64 ad opisy 39/64 rządnych państwowych z 2000.
3. Pozycja odniesienia: "Amsterdam".
4. Treść 25/32 o geodezyjnym opracowaniu og. instrukcji K-1 "Podstawa mapy kraju" z dnia 01.06.1995r.

E-10,5/10