

parter

#### LEGENDA:

- — — Przewody fenowe z miedzi
- — — Instalacja skroplin z rur PP

**PRACOWNIA PROJEKTOWA**

mgr inż. arch. **JOANNA DROŻDŻ - NOWAK**

siedziba: ul. Lubertowicza 3A/4 43-300 Bielsko-Biała tel: 33 822 77 04

Temat: PROJEKT WYKONAWCZY INSTALACJI C.O. WOD.-KAN, GAZOWA I KLIMATYZACJI

Inwestycja: PRZEBUDOWA POMIESZCZEŃ URZĘDU MIEJSKIEGO W WIŚLE  
Z PRZYSTOSOWANIEM DLA OSÓB NIEPEŁNOSPRAWNYCH

Adres: pl. B. Hoffa 3, 43-460 Wiśła, dz.nr. 3/42, obr 0002 Wiśła

Inwestor: GMINA WIŚLA, pl. B. Hoffa 3, 43-460 Wiśła

Rysunek: RZUT LOKALU — INSTALACJA KLIMATYZACJI

Autor: mgr inż. KRYSZYNA KONOPKA nr ewid.upr.461/71/kt

Opracował: mgr inż. EWA OMIRSKA nr ewid.upr 53/80/BB

Nr arch. 01/2016

Data: MARZEC 2016

Rys.nr. I-7

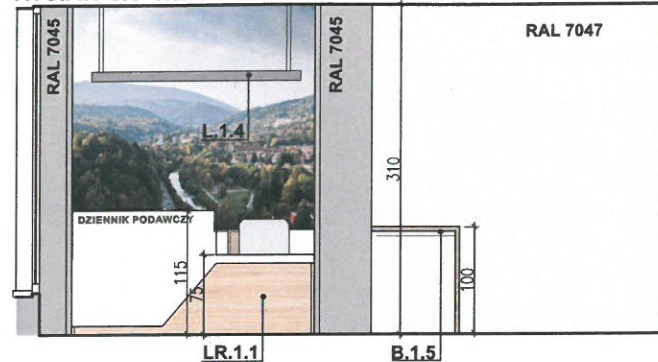
Skala: 1:50



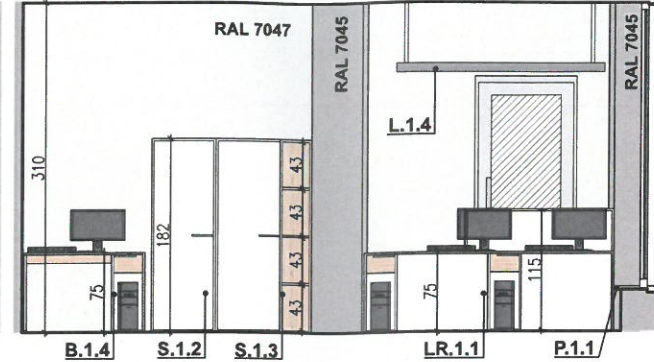




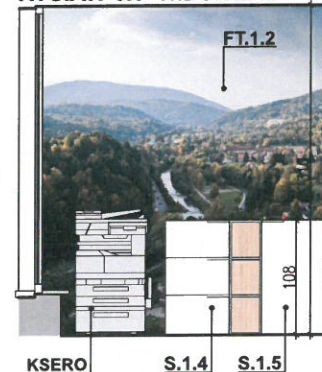
RYS.AW-6.1 WIDOK I-I



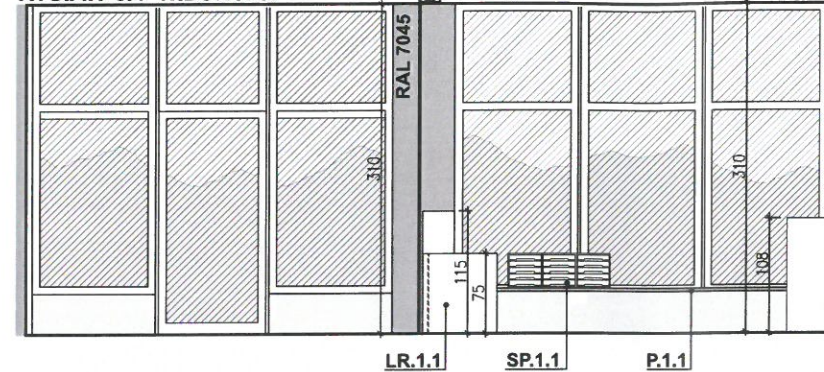
RYS.AW-6.2 WIDOK II-II



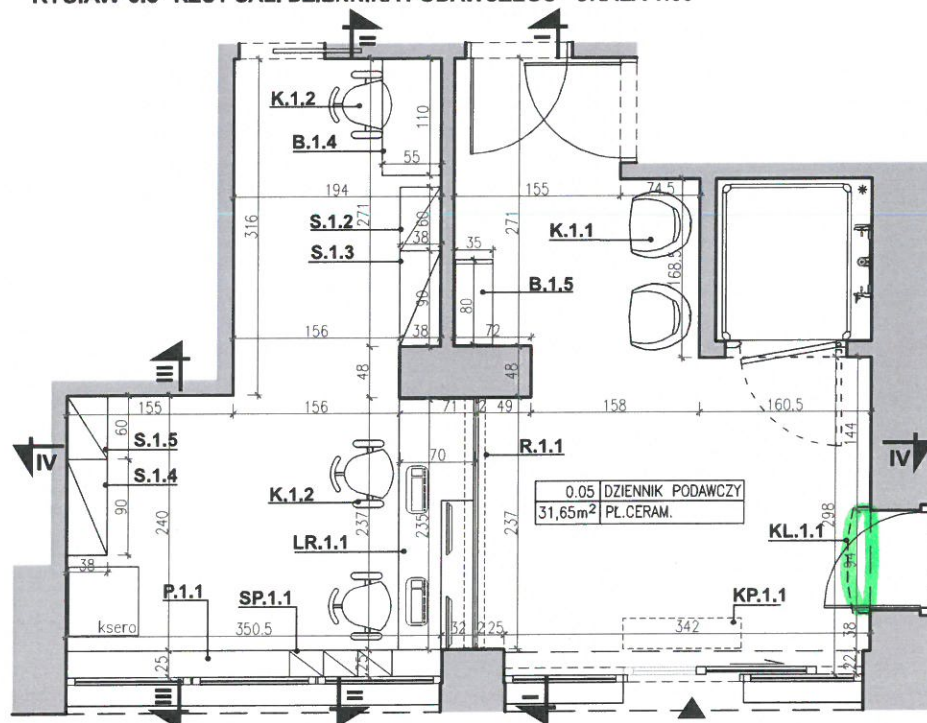
RYS.AW-6.3 WIDOK III-III



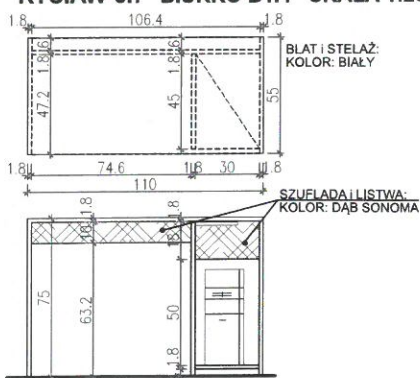
RYS.AW-6.4 WIDOK IV-IV



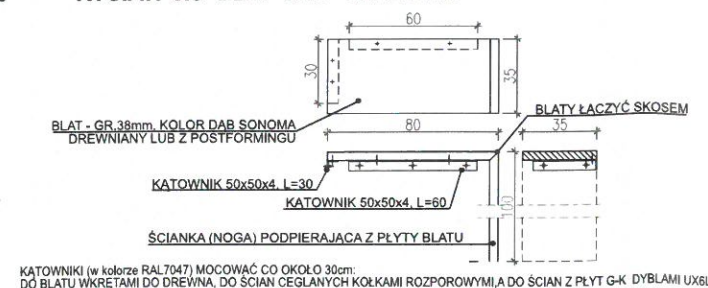
RYS.AW-6.5 RZUT SALI DZIENNIKA PODAWCZEGO SKALA 1:50



RYS.AW-6.7 BIURKO B1.4 SKALA 1:25



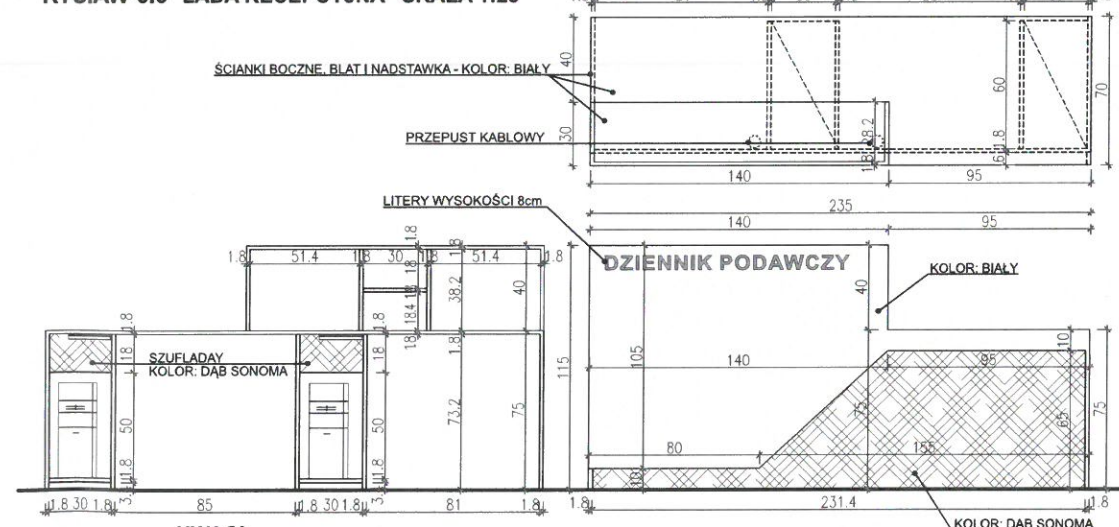
RYS.AW-6.8 BLAT B1.5 SKALA 1:25



## 0.05 - DZIENNIK PODAWCZY

<b>WYKONCZENIE WNETRZ:</b>	
posadzka	wg rys. AW-3, płytki ceramiczne, w kolorze szarym, o wymiarze 44,4x89cm oraz 29,55x59,4cm, rektyfikowane, podłogowe, antypoślizgowe - R10, na kleju wodoszczelnym, fugi trwałoplastyczne, w kolorze płytki, cokol - z płytek, na wysokość 15 cm
ściany	farba lateksowa, matowa do wewnątrz, zmywalna, RAL 7047 słup międzyokienne i słup w środku pomieszczenia (przy łazide) w kolorze RAL 7045, ściana za ladą recepcyjną - wykończyć fototapetą FT.1.2
sufit	wg rys. AW-4, podwieszany - gładki z płyt GK, kolor biały, w poziomie +3.1
oświetlenie	naturalne - projektowane witryny W2, W3 - wg rys. AW-1, na sztybach zastosować folię okienną przeciwsłoneczną, oraz folię okienną dekoracyjną matową wg grafiki załączonej do projektu sztuczne, górne - lampy ledowe, nastropowe oraz zwieszane, wg rys. AW-4 oraz projektu instalacji elektrycznej
<b>WYPOSAŻENIE:</b>	
T.1.2	Fototapeta winylowa na fizelinie, o wymiarach 265x300
sz. 1	Zdjęcie - obraz JPEG IMG_9847 załączone do projektu lub inne przedstawiające panoramę Wisły (po uzgodnieniu z inwestorem)
LR.1.1	Lada recepcyjna - na zamówienie, wg rys. AW-6.6
sz. 1	Blat i stelaż wykonane z płyty meblowej grubości 18mm (oklejonej obrzeżem PCV 2mm) w kolorze białym W1003 oraz „dab sonoma” R3181, płyta dwustronnie laminowana na bazie 3-warstwowej płyty wiórowej w klasie higieny E-1, lade wyposażić w przepust kablowy oraz zamek patentowy w szufladach
S.1.2	Szafka biurowa z drzwiczkami, o wymiarach: 60x38x182cm, stelaż z płyty gr18mm (oklejonej obrzeżem PCV 0,6mm) w kolorze białym W1003, płyta dwustronnie laminowana na bazie 3-warstwowej płyty wiórowej w klasie higieny E-1, wewnątrz półki ze stopkami umożliwiającymi regulację poziomów (min. rozstaw między półkami 40cm), zamontować zamek basculowy
S.1.3	Szafka biurowa z drzwiczkami i otwartymi półkami o wymiarach: 90x38x182cm, stelaż i drzwiczki z płyty 18mm (oklejonej obrzeżem PCV 0,6mm) w kolorze białym W1003, półki otwarte w kolorze „dab sonoma” R3181, płyta dwustronnie laminowana na bazie 3-warstwowej płyty wiórowej w klasie higieny E-1, półki ze stopkami umożliwiającymi regulację poziomów (min. rozstaw między półkami 40cm), zamontować zamek basculowy
S.1.4	Szafka biurowa o wymiarach: 90x38x108cm, z trzema szufladami i otwartymi półkami, stelaż wykonany z płyty 18mm (oklejonej obrzeżem PCV 0,6mm) w kolorze białym (W1003), otwarte półki w kolorze „dab sonoma” (R3181), płyta dwustronnie laminowana na bazie 3-warstwowej płyty wiórowej w klasie higieny E-1, zamontować zamki patentowe
S.1.5	Szafka biurowa o wymiarach: 60x38x108cm, z drzwiczkami w kolorze białym, wewnątrz półki ze stopkami umożliwiającymi regulację poziomów, stelaż wykonany z płyty 18mm (oklejonej obrzeżem PCV 0,6mm) w kolorze białym (W1003), płyta dwustronnie laminowana na bazie 3-warstwowej płyty wiórowej w klasie higieny E-1, zamontować zamek basculowy
B.1.4	Biurowo o wymiarach 110x55x75, na zamówienie, wg rys. AW-6.7
sz. 1	Blat i stelaż z płyty 18mm (oklejonej obrzeżem PCV 2mm i 0,6mm) w kolorze białym W1003, szuflada i listwa w kolorze „dab sonoma” R3181, płyta dwustronnie laminowana na bazie 3-warstwowej płyty wiórowej w klasie higieny E-1, zamek patentowy w szufladzie
B.1.5	Blat o wymiarach 120x35x100, na zamówienie, wg rys. AW-6.8
sz. 1	Blat gr. 38mm, drewniany lub z postformingu, kolor „dab sonoma”
K.1.1	Krzesło na drewnianych nogach (z drewna bukowego), siedzisko z tworzywa PP, w kolorze szarym
K.1.2	Krzesło - fotel biurowy, obrotowy, siedzenie i oparcie w tkaninie w kolorze szarym
sz. 3	Parapet - szerokości min 25cm, gr. 38mm, drewniany lub z postformingu, kolor Dąb Sonoma,
P.1.1	Szafka podręczna (na parapiecie) - tacka na dokumenty, o wymiarach 32x25x32cm, kolor biały,
sz. 1	
SP.1.1	Szafka podręczna (na parapiecie) - tacka na dokumenty, o wymiarach 32x25x32cm, kolor biały,
sz. 3	
R.1.1	Roleta zewnętrzna do zabudowy, kolor RAL 7045, wymiary w świetle otworu 237x310"
sz. 1	kaseta chowana w suficie podwieszanym, montowana do słupa międzyokiennego i słupa w środku pomieszczenia (przy łazide) oraz na wieszakach do płyty stropowej co około 60cm " przed zamówieniem rolety sprawdzić wymiary w świetle muru
KP.1.1	Kurtyna powietrzna, o wymiarach 105x43x25mm, wg projektu wykonawczego instalacji elektrycznej
sz. 1	
KL.1.1	Jednostka nacienna, wewnętrzna klimatyzacji, biała, o wymiarach 202x98x303 mm
sz. 1	wg projektu wykonawczego klimatyzacji

RYS.AW-6.6 LADA RECEPCYJNA SKALA 1:25



## UWAGI:

1. INSTALACJĘ ALARMOWĄ WYKONAĆ ŚCIŚLE WG PROJEKTU ELEKTRYCZNEGO - OKABLOWANIE CHOWANE NAD SUFITEM PODWIESZONYM
2. OŚWIETLENIE, GNIAZDA WYTKOWE, WŁĄCZNIKI, KURTYNĘ POWIETRZNA, ROLETĘ ZABEZPIECZAJĄCĄ ORAZ KLIMATYZATOR INSTALOWAĆ ZGODNIE Z PROJEKTEM ELEKTRYCZNYM
3. WYKONAWCA ZOBOWIĄZANY JEST PRZEDSTAWIĆ DO AKCEPTACJI PROJEKTANTA PRÓBKĘ WSZYSTKICH MATERIAŁÓW (WRĄZ Z WYMAGANYMI ATESTAMI TECHNICZNYMI I HIGIENICZNYMI). WSZYSTKIE MATERIAŁY WYKONCZENIOWE ORAZ MEBLE PRZED ZAKUPEM NALEŻY UZGODNIĆ Z PROJEKTANTEM.
4. WSZELKIE ZMIANY NALEŻY UZGODNIĆ Z PROJEKTANTEM I INWESTOREM
5. WSZYSTKIE WYMIARY SPRAWDZIĆ NA BUDOWIE, W RAZIE WĄTPLIWOŚCI WEZWAĆ PROJEKTANTA
6. PRZED ZŁOŻENIEM ZAMÓWIEŃ WYKONAĆ OBMIARY Z NATURY !

**PRACOWNIA PROJEKTOWA**  
mgr inż. arch. **JOANNA DROŻDŻ - NOWAK**  
siedziba: ul. Lubertowicza 3A/4 43-300 Bielsko-Biała tel: 33 822 77 04

Temat: **PROJEKT WYKONAWCZY ARANŻACJI WNETRZ**

Inwestycja: **PRZEBUDOWA POMIESZCZENIA URZĘDU MIEJSKIEGO W WISŁE Z PRZYSTOSOWANIEM DLA OSÓB NIEPEŁNOSPRAWNYCH**

Adres: **pl. B. Hoffa 3, 43-460 Wiśła, dz.nr. 3/42, obr. 0002 Wiśła**

Inwestor: **GMINA WISŁA, pl. B. Hoffa 3, 43-460 Wiśła**

Rysunek: **DZIENNIK PODAWCZY-ARANŻACJA WNETRZ**

Autorzy: **mgr inż. arch. JOANNA DROŻDŻ-NOWAK, mgr inż. arch. MARTA WIELICKA, mgr inż. arch. EWA DROŻDŻ**

Nr arch. **01/2016**

Data: **MARZEC 2016**

Rys.nr: **AW-6**

Skala: **1:50/ 1:25**



CHŁODZENIE I GRZANIE

Jednostka wewnętrzna				FTXG20LW	FTXG20LS	FTXG25LW	FTXG25LS	FTXG35LW	FTXG35LS	FTXG50LW	FTXG50LS
Wydajność chłodnicza Min./Nom./Maks.				1,3 /-2,8		1,3 /-3,0		1,4 /-3,8		1,7 /-5,3	
Wydajność grzewcza Min./Nom./Maks.				1,3 /-4,3		1,3 /-4,5		1,4 /-5,0		1,7 /-6,5	
Pobór mocy	Chłodzenie	Min./Nom./Maks.	kW	0,32 /0,501 /0,76		0,32 /0,523 /0,82		0,35 /0,882 /1,19		0,37 /1,360 /1,88	
	Grzanie	Min./Nom./Maks.	kW	0,31 /0,50 /1,12		0,31 /0,769 /1,32		0,32 /0,985 /1,49		0,31 /1,589 /2,49	
Sprawność sezonowa (według EN14825)	Chłodzenie	Klasa energetyczna		A+++				A++			
		Pdesign	kW	2,30		2,40		3,50		4,80	
		SEER		8,52		8,50		7,00		6,70	
		Roczne zużycie energii kWh		94		99		175		251	
	Grzanie (przeciętne warunki klimatyczne)	Klasa energetyczna				A++				A+	
		Pdesign	kW	2,10		2,70		3,00		4,60	
		SCOP		639		821		913		1.519	
		Roczne zużycie energii kWh		4,59				3,97		3,53	
	Sprawność nominalna (chłodzenie przy temp. 35°/12° i ogrzewanie przy temp. 7°/16° i obciążeniu nom.)	EER		5,00		4,42		4,06		3,65	
		COP		250		261		441		680	
Roczne zużycie energii kWh											
Klasa energetyczna Chłodzenie/grzanie											
Kolor				Biały	Srebrny	Biały	Srebrny	Biały	Srebrny	Biały	Srebrny
Obudowa				303x998x212							
Wymiary				12							
Ciężar											
Wentylator - przepływ powietrza	Chłodzenie	Wysoki/Niski/Ciche działanie	m³/min	8,9/6,6/4,4/2,6		11,0/8,6/6,3/3,8		10,9/7,8/4,8/2,9		10,9/8,9/6,8/3,6	
	Grzanie	Wysoki/Niski/Ciche działanie	m³/min	10,2/8,4/6,3/3,8				12,4/9,6/6,9/4,1		12,6/10,5/8,1/5,0	
Poziom mocy akustycznej	Chłodzenie		dB(A)	54				59		60	
	Grzanie		dB(A)	56				59		60	
Poziom ciśnienia akustycznego	Chłodzenie	Wysoki/Nom./Niski/Ciche działanie	dB(A)	38/32/25/19		41/34/28/19		45/34/26/20		46/40/35/32	
	Grzanie	Wysoki/Nom./Niski/Ciche działanie	dB(A)	40/34/28/19				45/37/29/20		47/41/35/32	
Połączenia instalacji rurowej	Ciecz	Śr.zew.	mm	6,35							
	Gaz	Śr.zew.	mm	9,5							
	Spust	Śr.zew.	mm	18							
Zasilanie	Faza / Częstotliwość / Napięcie		Hz / V	1~ / 50 / 220-240							

Jednostka zewnętrzna				RXG20L	RXG20L	RXG25L	RXG25L	RXG35L	RXG35L	RXG50L	RXG50L
Wymiary				550 x 765 x 285						735 x 825 x 300	
Ciężar				35						48	
Wentylator - przepływ powietrza	Chłodzenie	Wysoki/ bardzo cichy	m³/min	34,5/31,0		31,1/26,4		37,0/31,0		49,8/42,6	
	Grzanie	Wysoki/ bardzo cichy	m³/min							44,8/38,3	
Poziom mocy akustycznej	Chłodzenie		dB(A)	61				63			
	Grzanie		dB(A)	62				63		48/44	
Poziom ciśnienia akustycznego	Chłodzenie	Wysoki/Ciche działanie	dB(A)	46/43				48/45		48/44	
	Grzanie	Wysoki/Ciche działanie	dB(A)	47/44							
Zakres pracy	Chłodzenie	Temp. otoczenia Min.-Maks. °CDB				-10-46					
	Grzanie	Temp. otoczenia Min.-Maks. °CWB				-15-20					
Czynnik chłodniczy Typ/GWP						R-410A/1.975					
Połączenia instalacji rurowej	Długość instalacji rurowej JZ-JW Maks.	m		20						30	
	Różnica poziomów JW-JZ Maks.	m		15						20	
Zasilanie	Faza / Częstotliwość / Napięcie		Hz / V	1~ / 50 / 220-240							
Prąd - 50 Hz	Maksymalny amperaż bezpiecznika (MFA) A			16						20	

\*Uwaga: EER/COP według Eurovent 2012, w przypadku użycia tylko poza UE

TABELA UKŁADÓW SYSTEMU MULTI

MOŻLIWE UKŁADY	2MXS40H	2MXS50H	3MXS40K	3MXS52E	3MXS68G	4MXS68F	4MXS80E	5MXS90E	RXYSQ-P8V1
Maks. liczba możliwych do podłączenia jednostek wewnętrznych	2	2	2	3	3	4	4	5	9
FTXG20LW/S	•	•	•	•	•	•	•	•	•
FTXG25LW/S	•	•	•	•	•	•	•	•	•
FTXG35LW/S	•	•	•	•	•	•	•	•	•
FTXG50LW/S		•		•	•	•	•	•	•

Bezprzewodowy adaptor łączący LAN <BRP069A41>:  
a. Ogólnie dostępny w sprzedaży dla klientów, bez ograniczeń, z magazynów punktów sprzedaży detalicznej za pośrednictwem:  
1. transakcji bezpośrednich;  
2. zamówień pocztowych;  
3. transakcji elektronicznych;  
4. transakcji telefonicznych.  
b. Użytkownik nie jest w stanie w prosty sposób zmienić funkcji kryptograficznej.  
c. Zaprojektowany do instalacji przez użytkownika bez konieczności uzyskiwania pomocy od dostawcy.

