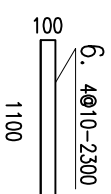
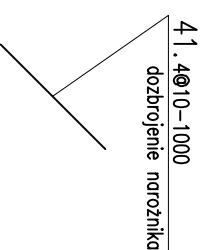
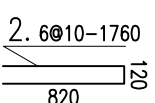
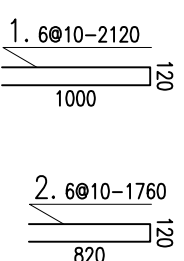
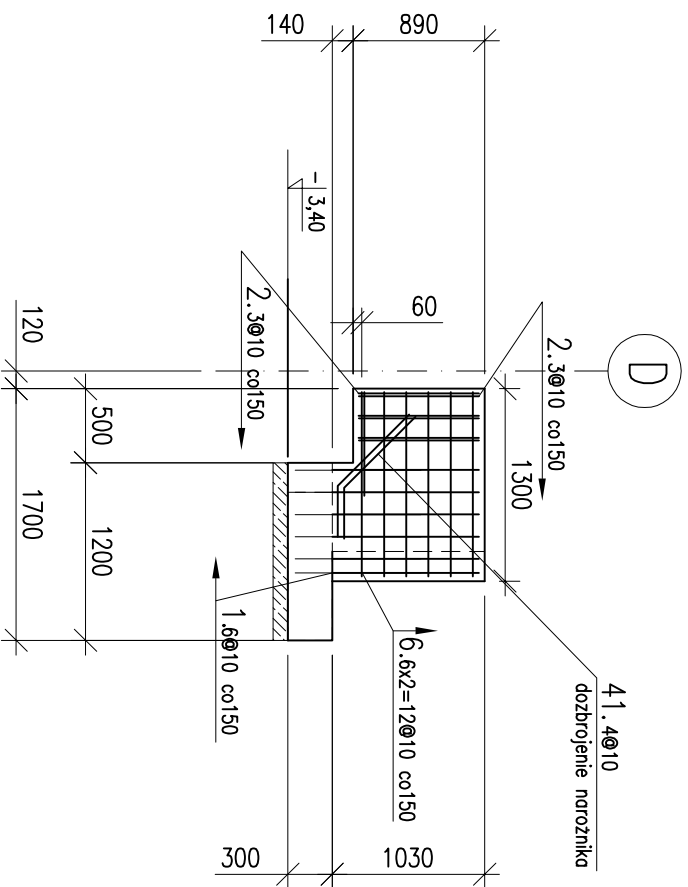


# ZBROJENIE ŚCIANY S3

SKALA : 1:50



NR	L [mm]	szk.	ST3SX-b	Ø6	Ø10	Ø12
1.	2120	6			12720	
2.	1760	6			10560	
6.	2300	4			9200	
41.	1000	4			4000	
50.	250	4		1000		
Suma [mb]			1,0		36,48	-
kg [mb]			0,222		0,617	0,888
RAZEM kg			0,222		22,51	-

## Uwagi:

1. Wszystkie wymiary należy zweryfikować na budowie.
2. Głębokość posadowienia powinna wynosić min.1,0m poniżej poziomu terenu.
3. Pomiędzy budynkiem istniejącym (ściana i fundamentami) a schodami zewnętrznyimi zastosować dyktację ze styropianu grubości 4cm.
4. Po wykonaniu schodów dyktację wypełnić sznurem dyktacyjnym i uszczelnić kitem trwale plastycznym.
5. Pod fundamentem wykonać wylewkę z betonu podkładowego C8/B10 grubości 10cm.

BETON: C30/37, XC4, XS1, XF3  
 BETON PODKŁADOWY: C8/10  
 STAL: ST3SX-b (A-I) -Ø  
 B500SP (A-III) -@  
 otulina: 5cm, 4cm  
 długość zakładu prętów 50Ø

Skala rysunku: <b>1:50</b>		Faza projektu: WYKONAWCZA		Imię i Nazwisko		Data		nr uprawnień		podpis	
Format rysunku: <b>A3</b>		Zacemienie/Umowa: -		Projektant: mgr. inż. Tomasz Majewski		2017.11		POM/003/POM/05			
Pracownia Projektowo-Inżynierska mgr inż. Tomasz Majewski Os. Sierakowskich 9B/3 82-400 Sztum tel. kom.: 692-420-517 e-mail: ppi.komina@pmail.com e-mail: kominaj@goc2.pl				Opracował: mgr. inż. Waldemar Kulawski		2017.11					
Nazwa projektu/Obiekt: <b>BUDYNEK MIESZKALNY NR 7 GDYNIA, ul. BERNARDOWSKA 3</b>				Zacemiodawca:							
Nazwa rysunku: <b>ZBROJENIE ŚCIANY S3</b>				Nazwa rysunku:							
Nazwa pliku: 2017.11_GDY_BE.dwg				Nr rysunku:							
										<b>KW-05</b>	