

**Przedmiar Robót budowlanych**

NAZWA INWESTYCJI : Remont pustostanu mieszkalnego socjalnego  
ADRES INWESTYCJI : ul. Nowolipki 17 m 119  
INWESTOR : ZGN Śródmieście ADK-1  
ADRES INWESTORA : Dzielnia 10a  
WYKONAWCA ROBÓT : <<nazwa wykonawcy robót>>  
ADRES WYKONAWCY : <<adres wykonawcy robót>>

WATH.

DATA OPRACOWANIA : 22.12.2017r.

Wartość kosztorysowa robót bez podatku VAT : 0.00 zł  
Słownie: zero i 00/100 zł

WYKONAWCA :

INWESTOR :

Data opracowania  
22.12.2017r.

INSPEKTOR NADZORU INWESTORSKIEGO  
ds. BUDOWLANYCH ADK-1  
Data zawierzenia  
Henryk Stępień  
upr. nr WA-518/93



Lp.	Podstawa	Opis i wyliczenia	J.m.	Poszcz.	Razem
1	KNR 4-01 0354-13	Wykucie z muru krtek wentylacyjnych + drzwiczek rew. 2	szt. szt.	 2.000	
				RAZEM	2.000
2	KNR 4-01 0816-06	Rozebranie posadzek z klepki z oderwaniem listew lub cokołów w pokoju wsp. do R 0,50 - w celu doposażenia w łazienkę z brodzikiem 1.20*0.80	m <sup>2</sup> m <sup>2</sup>	 0.960	
				RAZEM	0.960
3	KNR BC-02 0509-03	Dodatek za czyszczenie posadzki cementowej ze starego subitu - mały po- kój 0.96	m <sup>2</sup> m <sup>2</sup>	 0.960	
				RAZEM	0.960
4	KNR 4-01 0348-02	Rozebranie ścianki z cegieł o grubości 1/4 ceg. na zaprawie cementowo- wapiennej wc. w celu doposażenia w łazienkę 1.20*2.70	m <sup>2</sup> m <sup>2</sup>	 3.240	
				RAZEM	3.240
5	KNR 4-01 0306-04	Przymurowanie ścianek z cegieł o grubości 1/4 ceg. na zaprawie cemento- wej do ościeży lub powierzchni ścian 1.10*2.70+0.80*2.70	m <sup>2</sup> m <sup>2</sup>	 5.130	
				RAZEM	5.130
6	KNR 4-01 0716-01	Tynki wewnętrzne zwykłe kat. III wykonywane ręcznie na podłożu z cegły, pustaków ceramicznych, gazo- i pianobetonów na ścianach w pomieszcze- niach o powierzchni podłogi do 5 m <sup>2</sup> 5.130*2-0.70*2.0	m <sup>2</sup> m <sup>2</sup>	 8.860	
				RAZEM	8.860
7	KNR 4-01 0318-02	Obsadzenie ościeżnic drewnianych o powierzchni otworu do 2.0 m <sup>2</sup> w ścianach wewnętrznych z cegieł - umocowanie istniejących drzwi do łā- zienki 1	szt. szt.	 1.000	
				RAZEM	1.000
8	KNR-W 4- 01 0812-05 wsp. 0,4 do R	Rozebranie posadzek z płytek na zaprawie i kleju - w.c w celu doposaże- nia w łazienkę z wc. i brodzikiem 1.05*1.05	m <sup>2</sup> m <sup>2</sup>	 1.103	
				RAZEM	1.103
9	KNR 4-01 0804-08	Zerwanie cokolika cementowego w kuchni 3.50	m m	 3.500	
				RAZEM	3.500
10	KNR 4-01 0804-07	Zerwanie posadzki cementowej - nowa łazienka 1.05*1.80	m <sup>2</sup> m <sup>2</sup>	 1.890	
				RAZEM	1.890
11	KNR 2-02 0607-01 wsp. 0,3 do R, M - tylko folia	Izolacje przeciwwilgociowe i przeciwwodne z folii polietylenowej szerokiej poziome podposadzkowe 1.89	m <sup>2</sup> m <sup>2</sup>	 1.890	
				RAZEM	1.890
12	KNR 2-02 1106-01	Posadzki cementowe wraz z cokolikami zatarte na ostro grubości 25 mm 1.89	m <sup>2</sup> m <sup>2</sup>	 1.890	
				RAZEM	1.890
13	KNR 2-02 1106-07	Posadzki cementowe wraz z cokolikami - dopłata za zbrojenie siatką stalo- wą 1.89	m <sup>2</sup> m <sup>2</sup>	 1.890	
				RAZEM	1.890
14	NNRNKB 202 1119-08	(z.IV) Posadzki jedno- i dwubarwne z płytek terakotowych o wym. 20x20 cm luzem na zaprawie klejowej "ATLAS" w pomieszczeniach o pow. ponad 8 m <sup>2</sup> łazienka z wc. 1.89	m <sup>2</sup> m <sup>2</sup>	 1.890	
				RAZEM	1.890
15	NNRNKB 202 1123-04	(z.IV) Cokoliki z płytek terakotowych o wym. 10x20 cm na zaprawie klejo- wej "ATLAS" w pomieszczeniach o pow. ponad 8 m <sup>2</sup> kuchnia, łazienka, p.pokój, 2*1.80+2*1.05-0.70	m m	 5.000	
				RAZEM	5.000
16	KNR 0-39 0115-01	Uszczelnienie pomieszczeń mokrych i wilgotnych - łazienki, pod okładziną ceramiczną płynną folią uszczelniającą Superflex 1 (1.0+1.0)*2.0	m <sup>2</sup> m <sup>2</sup>	 4.000	
				RAZEM	4.000
17	KNR-W 2- 02 0840-05	Licowanie ścian płytkami z kamieni sztucznych o wymiarach 20x25 cm na zaprawie klejowej	m <sup>2</sup>		

Lp.	Podstawa	Opis i wyliczenia	j.m.	Poszcz.	Razem
		(1.0+1.0)*2.0	m <sup>2</sup>	4.000	
				RAZEM	4.000
18	KNR 4-01 0322-02	Obsadzenie krtek wentylacyjnych w ścianach z cegieł	szt.		
		2	szt.	2.000	
				RAZEM	2.000
19	KNR 4-01 0324-02	Zamurowanie bruzd poziomych o przekroju 1/4x1/2 ceg. w ścianach z cegieł 'na pełno' po rob. sanitarnych	m		
		3	m	3.000	
				RAZEM	3.000
20	KNR 4-01 0705-01 wsp. 0,5 do R	Wykonanie pasów tynku zwykłego kat. III o szerokości do 15 cm na murach z cegieł lub ścianach z betonu pokrywającego bruzdy uprzednio zamurowanych ceglami lub dachówkami po robotach sanitarnych i wykonaniu nowej ścianki	m		
		3+2*2.70+0.80+1.10	m	10.300	
				RAZEM	10.300
21	KNR 4-01 0707-03	Wykonanie tynków uzupełniających zwykłych kat. III na murach na podłożu z cegieł lub betonowym po obsadzonych puszkach, wyłącznikach itp. oraz hakach - wsp.0,40 do R	szt.		
		9	szt.	9.000	
				RAZEM	9.000
22	KNR 4-01 0411-08	Wymiana elementów - progi metalowe	szt.		
		3	szt.	3.000	
				RAZEM	3.000
23	ZKNR C-2 0615-01	System parkietowy. Doszczelnienie parkietu z deszczulek	m <sup>2</sup>		
		4.02*2.75+1.05*1.70+0.50*0.90-1.10*0.80	m <sup>2</sup>	12.410	
				RAZEM	12.410
24	KNR 4-01 0815-08	Wymiana listew przyściennych z drewna liściastego	m		
		1.10+0.80	m	1.900	
				RAZEM	1.900
25	KNR-W 4-01 0816-03	Mechaniczne szlifowanie starych posadzek z deszczulek dębowych o powierzchni ponad 8 m2 - duży pokój	m <sup>2</sup>		
		12.410	m <sup>2</sup>	12.410	
				RAZEM	12.410
26	NNRNKB 202 1135-04	(z.VIII) Posadzki drewniane układane na klej -3x lakierowanie posadzek lakierem chemoutwardzalnym poliuretanowym	m <sup>2</sup>		
		12.410	m <sup>2</sup>	12.410	
				RAZEM	12.410
27	NNRNKB 202 1134-01	(z.VII) Gruntowanie podłoży preparatami "CERESIT CT 17" i "ATLAS UNI GRUNT" - powierzchnie poziome sufitów	m <sup>2</sup>		
		(4.02*2.75-1.10*0.80)+1.05*1.85+1.05*1.70+1.05*1.0+0.50*0.90	m <sup>2</sup>	15.403	
				RAZEM	15.403
28	NNRNKB 202 1134-02	(z.VII) Gruntowanie podłoży preparatami "CERESIT CT 17" i "ATLAS UNI GRUNT" - powierzchnie pionowe ścian	m <sup>2</sup>		
		2*(4.02+2.75)*2.70+2*(1.05+1.85)*2.70+2*(1.05+2.70)*2.70-4.0-4*(0.80*2.0)	m <sup>2</sup>	62.068	
				RAZEM	62.068
29	KNR 4-01 1204-05	Jednokrotne malowanie farbami emulsyjnymi starych tynków wewnętrznych ścian i sufitów	m <sup>2</sup>		
		15.403+62.068	m <sup>2</sup>	77.471	
				RAZEM	77.471
30	KNR 4-01 1206-01	Jednokrotne malowanie farbami olejnymi starych tynków wewnętrznych ścian bez szpachlowania	m <sup>2</sup>		
		3.10*1.50	m <sup>2</sup>	4.650	
				RAZEM	4.650
31	KNR 4-01 0909-04	Dopasowanie i regulacja skrzydeł okiennych PCV o powierzchni ponad 0.5 do 2.5 m2	szt.		
		2	szt.	2.000	
				RAZEM	2.000
32	KNR 4-01 1212-27	Jednokrotne malowanie farbą olejną rur wodociągowych i gazowych o średnicy do 50 mm	m		
		8.50+2.70	m	11.200	
				RAZEM	11.200
33	KNR 4-01 1212-18	Jednokrotne malowanie farbą olejną grzejników radiatorowych	m <sup>2</sup>		
		6*0.22	m <sup>2</sup>	1.320	
				RAZEM	1.320
34	KNR 4-01 1209-14	Dwukrotne malowanie farbą olejną podokienników i innych elementów o powierzchni do 0.75 m2	szt.		
		1	szt.	1.000	
				RAZEM	1.000

Lp.	Podstawa	Opis i wyliczenia	j.m.	Poszcz.	Razem
35	KNR 4-01 0903-01	Dopasowanie skrzydeł drzwiowych wewnętrznych do łazienki z wc.	szt.		
		1	szt.	1.000	
				RAZEM	1.000
36	KNR 4-01 1209-10	Dwukrotne malowanie farbą olejną uprzednio malowanej stolarki drzwiowej, ścianek i szafek o powierzchni ponad 1.0 m2 0.60*2.0*2.50	m <sup>2</sup>		
			m <sup>2</sup>	3.000	
				RAZEM	3.000
37	KNR BC-02 0509-04	Dodatek za fugowanie terakoty wąską kielnią 1-1,5 cm płytek we wnęce kuchennej wsp. 0.50 1.05*1.0	m <sup>2</sup>		
			m <sup>2</sup>	1.050	
				RAZEM	1.050

# Zestawienie robót tymczasowych i pomocniczych - remont pustostanu - Nowolipiki 17 m 119

Lp	element robót	jednostka miary	ilość
1	wywóz gruzu, złomu,	kontener mały	1
2	demontaż karniszy + oczyszczenie i umycie okien	szt	1+1
4	opinia kominiarska	szt	1
5	bieżące utrzymanie czystości na klatce schodowej	kpl	1

INSPEKTOR NADZORU INWEST.

INSPEKTOR NADZORU INWESTOWYCH  
ds. BUDOWLANIACH ADK-1  
Herrig M. Stępień  
upr. nr NA-518193

**PRZEDMIAR**

NAZWA INWESTYCJI : REMONT PUSTOSTANU  
ADRES INWESTYCJI : Nowolipki 17 m 119  
INWESTOR : ZGN ADK - 1  
ADRES INWESTORA : ZGN ul. Szwoleżerów 5 00- 464 Warszawa

SPORZĄDZIŁ KALKULACJE : Marian Piątek (Sanitarna)  
DATA OPRACOWANIA : 13.12.2017

Klauzula o uzgodnieniu kosztorysu  
Renowacja i czyszczenie urządzeń sanitarnych umywalka, WC, bateria umywalkowa.

WYKONAWCA :

INWESTOR :

Data opracowania  
13.12.2017

Data zatwierdzenia

INSPEKTOR NADZORU INWESTYCYJNEGO  
ds. SANITARNYCH AL.  
Marian Piątek  
Nr Upr. LOM. 31/85

## PRZEDMIAR ROBÓT

Lp.	Podstawa	Opis i wyliczenia	j.m.	Poszcz.	Razem
<b>Remont Pustostanu Nowolipki 17 m 119</b>					
1	KNR-W 4-02 0138-02	Remont baterii umywalkowej	szt.		
		1	szt.	1,000	
				RAZEM	1,000
2	KNR-W 4-02 0225-03	Wymiana sedesu z tworzywa	szt.		
		1	szt.	1,000	
				RAZEM	1,000
3	KNR 0-35 0123-08	Kabiny natryskowe do kąpeli, narożne, półokrągłe 1/4 koła, z szybami z płyt polistyrenowych +brodzik z syfonem na podbudowie styropianowej nie droższe jak 350 zł produkt UE (doposażenie) osilikonowanie	kpl.		
		1	kpl.	1,000	
				RAZEM	1,000
4	KNR-W 2-15 0137-09	Baterie natryskowe z natryskiem przesuwym o śr. nominalnej 15 mm produkt UE (doposażenie)	szt.		
		1	szt.	1,000	
				RAZEM	1,000
5	KNR-W 2-15 0132-01	Zawory przelotowe i zwrotne instalacji wodociągowych z rur z tworzyw sztucznych o śr. nominalnej 15 mm umywalka pralka	szt.		
		3	szt.	3,000	
				RAZEM	3,000
6	KNR-W 4-01 0338-01	Wykucie bruzd poziomych 1/4 x 1/2 ceg. w ścianach z cegieł na zaprawie cementowo-wapiennej	m		
		3	m	3,000	
				RAZEM	3,000
7	KNR-W 2-15 0111-01	Rurociągi z tworzyw sztucznych PP o śr. zewnętrznej 20 mm o połączeniach zgrzewanych, na ścianach w budynkach mieszkalnych (do brodzika pralki)	m		
		4,5	m	4,500	
				RAZEM	4,500
8	KNR-W 2-15 0111-01	Rurociągi z tworzyw sztucznych PPO śr. zewnętrznej 20 mm o połączeniach zgrzewanych, na ścianach w budynkach mieszkalnych STABI	m		
		3,5	m	3,500	
				RAZEM	3,500
9	KNR 5 0102-07	Rury winidurkowe o śr.do 28 mm układane p.t. w gotowych bruzdach w podłożu innym niż beton	m		
		8	m	8,000	
				RAZEM	8,000
10	KNR-W 4-02 0118-02	Wstawienie trójnika z tworzyw sztucznych o śr. 20 mm o połączeniach zgrzewanych do brodzika i pralki zlewozmywaka	szt.		
		5	szt.	5,000	
				RAZEM	5,000
11	KNR-W 4-02 0211-04	Wstawienie trójnika z PVC o śr. 50 mm z uszczelnieniem uszczelkami gumowymi do brodzika i pralki zlewozmywaka	szt.		
		3	szt.	3,000	
				RAZEM	3,000
12	KNR-W 4-02 0213-01	Wymiana syfonu z tworzywa sztucznego o śr. 50 mm umywalkowy	szt.		
		1	szt.	1,000	
				RAZEM	1,000
13	KNR-W 2-15 0211-01	Dodatki za wykonanie podejść odpływowych z PVC o śr. 50 mm o połączeniach wciskowych umywalka brodzik pralka	podej.		
		3	podej.	3,000	
				RAZEM	3,000
14	KNR-W 2-15 0211-03	Dodatki za wykonanie podejść odpływowych z PVC o śr. 110 mm o połączeniach wciskowych WC	podej.		
		1	podej.	1,000	
				RAZEM	1,000
15	KNR-W 2-15 0116-01	Dodatki za podejścia dopływowe w rurociągach z tworzyw sztucznych do zaworów czerpalnych, baterii, mieszaczy, hydrantów itp. o połączeniu sztywnym o śr. zewnętrznej 20 mm (brodzik pralka)	szt.		
		3	szt.	3,000	
				RAZEM	3,000
16	KNR-W 2-15 0116-08	Dodatki za podejścia dopływowe w rurociągach z tworzyw sztucznych do zaworów czerpalnych, baterii, płuczek o połączeniu elastycznym metal z tworzywa o śr. zewnętrznej 20 mm brodzik WC	szt.		
		3	szt.	3,000	
				RAZEM	3,000
17	KNR-W 2-15 0207-01	Rurociągi z PVC kanalizacyjne o śr. 50 mm na ścianach w budynkach mieszkalnych o połączeniach wciskowych brodzik pralka	m		
		1,2	m	1,200	
				RAZEM	1,200
18	KNR-W 4-02 0236-03	Przeczyszczenie rurociągu kanalizacyjnego poziomego o śr. 50-80 mm (umywalka)	msc.		

# PRZEDMIAR ROBÓT

Lp.	Podstawa	Opis i wyliczenia	j.m.	Poszcz.	Razem
		1	msc.	1,000	
				RAZEM	1,000
19	KNR-W 4-02 0236-04	Przeczyszczenie rurociągu kanalizacyjnego poziomego o śr. 110 mm WC	msc.		
		1	msc.	1,000	
				RAZEM	1,000
20	KNR-W 2-15 0207-01	Rurociągi z PVC kanalizacyjne o śr. 50 mm na ścianach w budynkach mieszkal- nych o połączeniach wciskowych zlew - do uzgodnienia	m		
		1,1	m	1,100	
				RAZEM	1,100
21	KNR-W 2-15 0229-04	Zlewozmywaki z blachy1 - komorowy + syfon pojed. na ścianie produkt UE - do uz- godnienia .	szt.		
		1	szt.	1,000	
				RAZEM	1,000
22	KNR-W 2-15 0137-01	Baterie zmywakowe ściennie kulowe o śr. nominalnej 15 mm produkt UE - do uz- godnienia	szt.		
		1	szt.	1,000	
				RAZEM	1,000

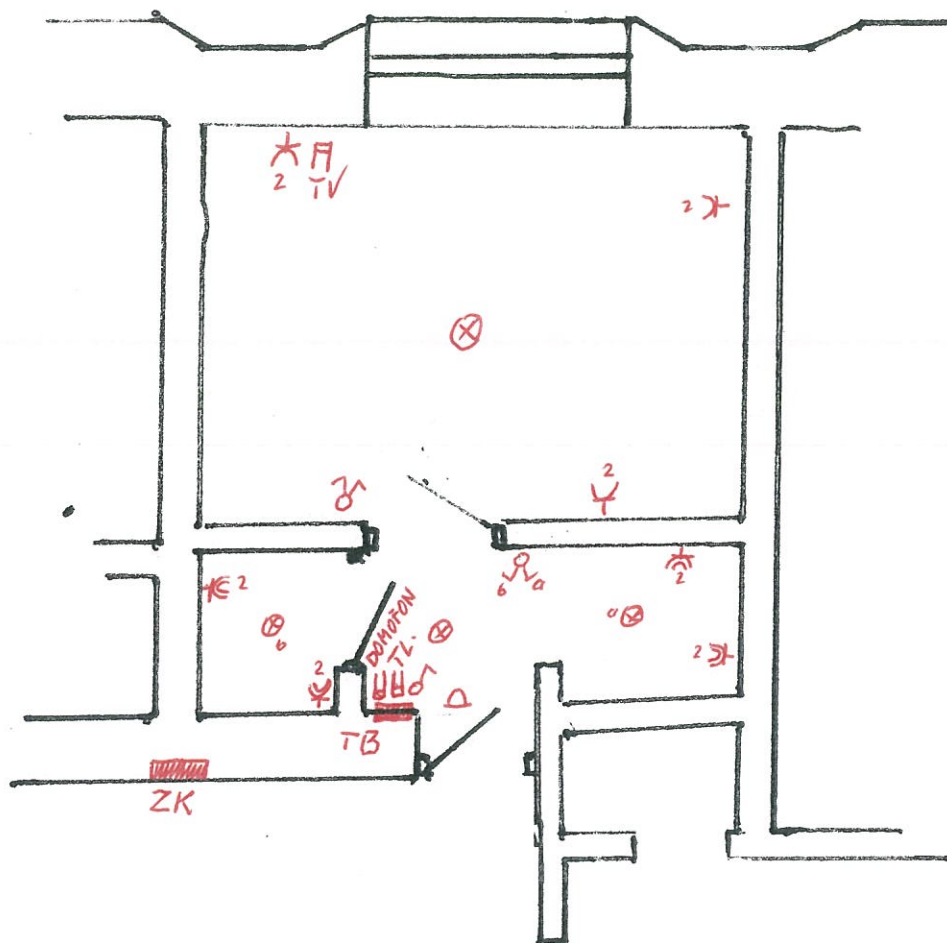


Lp.	Podstawa	Opis i wyliczenia	j.m.	Poszcz.	Razem
<b>Nowolipki 17 m 119 - instalacje elektryczne</b>					
<b>1</b>		<b>PRACE DEMONTAŻOWE</b>			
1	KNR-W 4- d.1 03 1124-01	Demontaż łączników instalacyjnych 1-bieg. p/t IP20	szt.		
		1	szt.	1.00	
				<b>RAZEM</b>	1.00
2	KNR-W 4- d.1 03 1124-02	Demontaż łączników instalacyjnych świecznikowych p/t IP20	szt.		
		2	szt.	2.00	
				<b>RAZEM</b>	2.00
3	KNR-W 4- d.1 03 1122-03	Demontaż gniazd wtykowych z bolcem ochronnym p/t IP20	szt.		
		3	szt.	3.00	
				<b>RAZEM</b>	3.00
4	KNR-W 4- d.1 03 1122-03	Demontaż gniazd wtykowych z bolcem ochronnym p/t IP44	szt.		
		4	szt.	4.00	
				<b>RAZEM</b>	4.00
5	KNR-W 4- d.1 03 1133-09	Demontaż opraw żarowych z kloszem kulistym zawieszanych	szt.		
		2	szt.	2.00	
				<b>RAZEM</b>	2.00
6	KNR-W 4- d.1 03 0307-01	Wymiana przycisku p/t IP20 "dzwonek" w puszcze	szt.		
		1	szt.	1.00	
				<b>RAZEM</b>	1.00
<b>2</b>		<b>PRACE MONTAŻOWE</b>			
7	KNR-W 5- d.2 08 0307-02	Montaż na gotowym podłożu łączników 1-bieg p/t IP20 w puszcze instalacyjnej	szt.		
		1	szt.	1.00	
				<b>RAZEM</b>	1.00
8	KNR-W 5- d.2 08 0307-03	Montaż na gotowym podłożu łączników świecznikowych p/t IP20 w puszcze instalacyjnej	szt.		
		2	szt.	2.00	
				<b>RAZEM</b>	2.00
9	KNR-W 5- d.2 08 0309-03	Montaż do gotowego podłoża gniazd wtykowych p/t podwójnych 2x2P+Z 10/16A, 230V IP20	szt.		
		3	szt.	3.00	
				<b>RAZEM</b>	3.00
10	KNR-W 5- d.2 08 0309-05	Montaż gniazd wtykowych hermetycznych p/t 2x2P+Z 10/16A, 230V IP44	szt.		
		4	szt.	4.00	
				<b>RAZEM</b>	4.00
11	KNR AT-14 d.2 0107-01	Montaż gniazda TV w puszcze instalacyjnej - analogia	szt.		
		1	szt.	1.00	
				<b>RAZEM</b>	1.00
12	KNR-W 5- d.2 08 0309-01	Montaż do gotowego podłoża gniazd wtyczkowych podtynkowych p/t telefonicznych RJ-12	szt.		
		1	szt.	1.00	
				<b>RAZEM</b>	1.00
13	KNR-W 4- d.2 03 1149-05	Demontaż osprzętu modułowego szynowego - wyłącznik przeciwporażeniowy 2-biegunowy	szt.		
		1	szt.	1.00	
				<b>RAZEM</b>	1.00
14	KNR-W 4- d.2 03 1149-01	Demontaż osprzętu modułowego szynowego - wyłącznik nadprądowy 1-biegunowy	szt.		
		4	szt.	4.00	
				<b>RAZEM</b>	4.00
15	KNR-W 4- d.2 03 0303-03	Wymiana tablic bezpiecznikowych o powierzchni do 0.5 m2 na cegle Rozdzielnia RN S-9	szt.		
		1	szt.	1.00	
				<b>RAZEM</b>	1.00
16	KNR-W 5- d.2 08 0407-01	Montaż osprzętu modułowego w obudowie S-9 - wyłącznik nadprądowy S301 B16A	szt.		
		3	szt.	3.00	
				<b>RAZEM</b>	3.00
17	KNR-W 5- d.2 08 0407-01	Montaż osprzętu modułowego w obudowie S9 - wyłącznik nadprądowy S301 B10A	szt.		
		1	szt.	1.00	
				<b>RAZEM</b>	1.00
18	KNR-W 5- d.2 08 0407-03	Montaż osprzętu modułowego w obudowie S-9 - wyłącznik przeciwporażeniowy P302 25/0,3A	szt.		
		1	szt.	1.00	

Lp.	Podstawa	Opis i wyliczenia	j.m.	Poszcz.	Razem
19	KNR-W 5-d.2 08 0501-03	Przygotowanie podłoża pod oprawy oświetleniowe zawieszane na kołkach kotwiących na podłożu betonowym	kpl.	RAZEM	1.00
		4	kpl.	4.00	
				RAZEM	4.00
20	KNR 4-03 d.2 0909-01	Montaż złączy świecznikowych 3-torowych - analogia	szt.		
		3	szt.	3.00	
				RAZEM	3.00
21	KNR 4-03 d.2 0909-01	Montaż złączy świecznikowych 4-torowych - analogia	szt.		
		1	szt.	1.00	
				RAZEM	1.00
22	KNR-W 5-d.2 08 0401-07	Przygotowanie podłoża do zabudowania aparatów - kucie mechaniczne pod kołki rozporowe plastikowe w podłożu z cegły - aparat o 1-2 otworach mocujących	aparat		
		1	aparat	1.00	
				RAZEM	1.00
23	KNR-W 5-d.2 08 0403-01	Mocowanie na gotowym podłożu aparatów o masie do 2.5 kg z częściowym rozebraniem i złożeniem bez podłączenia (il. otworów mocujących do 2)/dzwonek	szt.		
		1	szt.	1.00	
				RAZEM	1.00
24	KNR-W 5-d.2 08 0406-02	Montaż urządzeń łączności wewnętrznej - instalacji przyzywowej (domofonu) - aparat odbiorczy	szt.		
		1	szt.	1.00	
				RAZEM	1.00
25	KNR 5-06 d.2 0501-01	Podłączenie i sprawdzanie działania domofonu (R=0,4) - analogia	zesp.		
		1	zesp.	1.00	
				RAZEM	1.00
26	KNR 5-08 d.2 0402-03	Montaż na gotowym podłożu aparatów o masie do 5 kg bez częściowego rozebrania i podłączenia. Płyta ceramiczna kuchenka elektryczna dwupalnikowa	szt.		
		1	szt.	1.00	
				RAZEM	1.00
3		<b>BADANIA ODBIORCZE I POMIARY ELEKTRYCZNE</b>			
27	KNR-W 4-d.3 03 1202-01	Sprawdzenie i pomiar kompletnego 1-fazowego obwodu elektrycznego niskiego napięcia	pomiar		
		4	pomiar	4.00	
				RAZEM	4.00
28	KNR-W 5-d.3 08 0901-01	Pomiar rezystancji izolacji instalacji elektrycznych - obwód 1-fazowy, pierwszy pomiar	pomiar		
		1	pomiar	1.00	
				RAZEM	1.00
29	KNR-W 5-d.3 08 0901-02	Pomiar rezystancji izolacji instalacji elektrycznych - obwód 1-fazowy, każdy następny pomiar	pomiar		
		3	pomiar	3.00	
				RAZEM	3.00
30	KNR-W 5-d.3 08 0902-05	Sprawdzenie samoczynnego wyłączenia zasilania - próby działania wyłącznika różnicowoprądowego - pierwszy	pomiar		
		1	pomiar	1.00	
				RAZEM	1.00
31	KNR-W 5-d.3 08 0902-01	Sprawdzenie samoczynnego wyłączenia zasilania - pomiar impedancji pętli zwarcowej - pierwszy	pomiar		
		1	pomiar	1.00	
				RAZEM	1.00
32	KNR-W 5-d.3 08 0902-02	Sprawdzenie samoczynnego wyłączenia zasilania - pomiar impedancji pętli zwarcowej - każdy następny	pomiar		
		7	pomiar	7.00	
				RAZEM	7.00
33	Kalkulacja d.3 własna	Załatwienie formalności w RWE Stoen S.A. Operator	rg		
		4	rg	4.00	
				RAZEM	4.00

INSPEKTOR NADZORU INWESTORSKIEGO  
ds. ELEKTRYCZNYCH ADK-1  
*Jerzy Kowalczyk*  
upr. nr GP 7342/79/56/94

**Nowolipki 17 m 119**





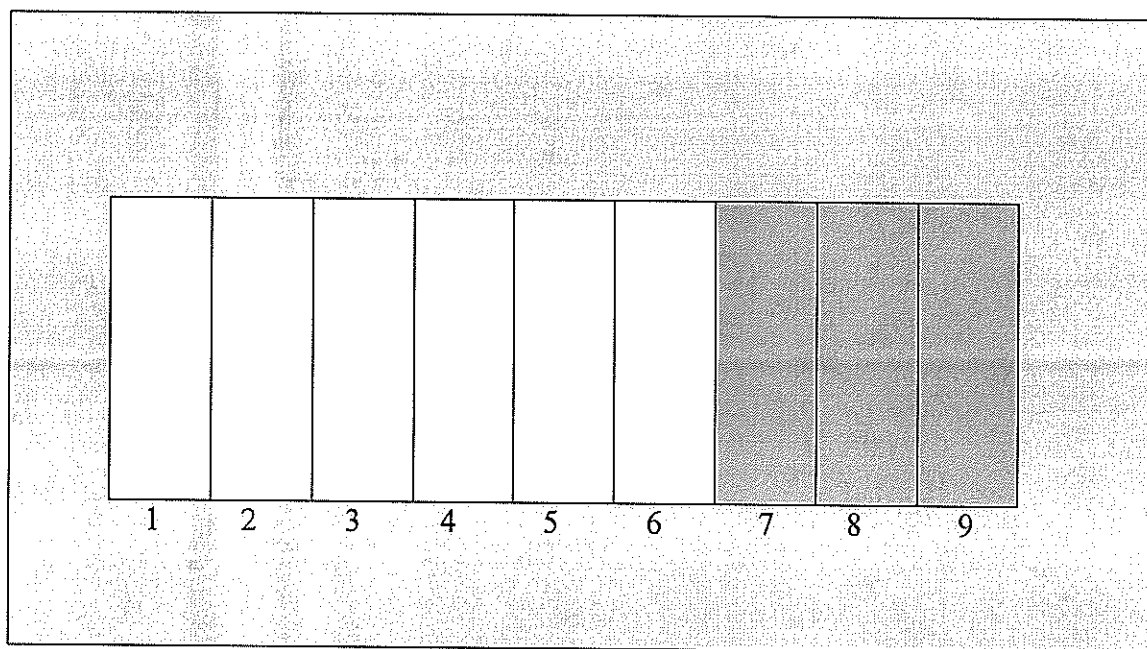
**Lokal mieszkalny**  
**Ul. Nowolipki 17 m 119**

1. W remontowanym lokalu instalacja elektryczna oświetlenia i gniazd 230V wykonana zgodnie z obowiązującymi przepisami. Wymienić zniszczony i niesprawny osprzęt.
  - a. Zasilanie obwodów oświetlenia jest wykonane przewodami YDY3x1.5mm<sup>2</sup>, YDY4x1.5mm<sup>2</sup>.
  - b. Zasilanie obwodów gniazd użytkowych 230V wykonane przewodami YDY3x2.5mm<sup>2</sup>.
2. Wymienić obudowę rozdzielni mieszkaniowej. Wymienić na nowe wyłączniki nadmiarowo prądowe i różnicowo prądowe.

**Po wykonaniu robót**

1. Dokonać oględziny obwodów elektrycznych niskiego napięcia. Dokonać oględzin połączeń, zewnętrznego stanu technicznego zabezpieczeń i tablic, stanu technicznego kabli i urządzeń. Sprawdzić ciągłość przewodów pomiędzy rozdzielnią a urządzeniami. **Sporządzić protokół.**
2. Wykonać badania i pomiary izolacji obwodów elektrycznych niskiego napięcia. **Sporządzić protokół.**
3. Wykonać badania wyłączników ochronnych różnicowoprądowych. **Sporządzić protokół.**
4. Wykonać badanie techniczne skuteczności ochrony przeciwporażeniowej- pomiar impedancji pętli. **Sporządzić protokół.**
5. **Wykonać dokumentację powykonawczą;**
  - oświadczenie kierownika robót elektrycznych
  - ksero uprawnień pomiarowych „E” „D”
  - schemat instalacji
  - schemat zasilania
  - widok tablicy bezpiecznikowej
  - opis tablicy bezpiecznikowej
  - dołączyć stosowne; deklaracje zgodności, certyfikaty, atesty.

## Widok tablicy bezpiecznikowej TBM



- |      |           |                                        |
|------|-----------|----------------------------------------|
| 1.2. | P302 25A  |                                        |
| 3    | S301 B16A | Zasilanie gniazd 230V pokój            |
| 4    | S301 B16A | Zasilanie gniazd 230V wnęka kuchenna   |
| 5    | S301 B16A | Zasilanie gniazd 230V pralka, łazienka |
| 6    | S301 B10A | Zasilanie oświetlenia                  |

## Schemat zasilania

