

PRZEDSIĘBIORSTWO WIELOBRANŻOWE

"E L - R O L"

Bojano, ul. Wybickiego 44, 84-207 Kołeczkowo

NIP 584-188-55-25 t. 602-610-776

PROJEKT BUDOWLANY

Nr inw. 750 /P/20

Egz. Nr 3

UMOWA

ZN/972/3636MZI/2020/2000542/1

Warunki

P/19/069178

Kategoria obiektu: XXVI

TEMAT: Budowa przyłącza kablowego nn-0,4kV dla zasilania szafki ośw. S0-2 na dz. nr 47/4 w Kamieniu

LOKALIZACJA

Kamień, gm. Szemud

**DZIAŁKI NA
TRASIE SIECI**

47/4

**DZIAŁKI OBJĘTE
ZASILANIEM**

47/4

OBSZAR STACJI

T-9268 "KAMIEŃ"

BRANŻA

Elektryczna

INWESTOR

ENERGA - Operator S.A.
ul. Marynarki Polskiej 130
80-557 Gdańsk

PROJEKTOWAŁ:

inż. Kazimierz Kielas

uprawnienia budowlane do projektowania i kierowania
robotami budowlanymi bez ograniczeń w specjalności
instalacyjnej w zakresie sieci, instalacji i urządzeń
elektrycznych i elektroenergetycznych
nr 4950/Gd/89, 77/Gd/01, POM/IE/1993/01

Lipiec, 2020r

nr sprawy (wypełnia organ)

Wejherowo, 12.08.2020r

miejsowość i data

numer telefonu inwestora

ZGŁOSZENIE ROBÓT BUDOWLANYCH pozostałych

Starosta Wejherowski

Wydział Architektury i Budownictwa

Inwestor:
ENERGA - Operator S.A.
80-557 Gdańsk, ul. Marnarki Polskiej 130

imię i nazwisko lub nazwa instytucji oraz dokładny adres

adres e-mail

na podstawie art.30 ust. 1, art.31 ust. 2 ustawy z dnia 7 lipca 1994 r. – Prawo Budowlane (Dz. U. 2016.0.290)
zgłaszam zamiar przystąpienia w dniu do robót budowlanych, polegających na
02.09.2020r
minimum 30 dni od daty złożenia wniosku

budowa przyłącza kablowego nn-0,4kV dla zasilania szafki ośw. S0-2 na dz. 47/4 w Kamieniu, gm. Szemud

nazwa, rodzaj, zakres i sposób wykonywania robót budowlanych podlegających zgłoszeniu

na działce nr 47/4, obr. 9 w Kamień przy ul.

mością na cele budowlane.

mieniu inwestora (wraz z dowodem uiszczenia

robót budowlanych.

10 dni od dnia doręczenia zgłoszenia właściwy organ
zgłoszeniu terminu ich rozpoczęcia.

na obowiązek ujawnienia tego budynku w ewidencji
graficznej). W celu ujawnienia budynku na mapie należy

miro Kieles

inwestora lub osoby przez niego upoważnionej

nać na podstawie danych adresowych podanych w zgłoszeniu.

1. TEMAT

Projekt budowlano-wykonawczy dot: budowy przyłącza kablowego nn-0,4kV dla zasilania szafki oświetleniowej SO-2 na dz. nr 47/4 w Kamieniu gmina Szemud.

2. ZAKRES RZECZOWY PROJEKTOWANYCH SIECI I URZĄDZEŃ

Zakres rzeczowy projektowanych sieci i urządzeń dot: bud. przyłącza kabl. Nn w Kamieniu

Wymiana pojedynczego słupa SN	Nie dotyczy	Nie dotyczy
Linia napowietrzna SN	Nie dotyczy	Nie dotyczy
Rozłącznik napowietrzny SN	Nie dotyczy	Nie dotyczy
Linia kablowa SN	Nie dotyczy	Nie dotyczy
Mufy kablowe	ZRM-4	kpl. 1
Głowice kablowe	Nie dotyczy	Nie dotyczy
Ograniczniki przepięć	Nie dotyczy	Nie dotyczy
Słup linii napow. SN	Nie dotyczy	Nie dotyczy
Słup linii napow. SN	Nie dotyczy	Nie dotyczy
Izolator SN	Nie dotyczy	Nie dotyczy
Izolator SN	Nie dotyczy	Nie dotyczy
Linia napowietrzna nn	Nie dotyczy	Nie dotyczy
Przyłącze napowietrzne	Nie dotyczy	Nie dotyczy
Szafka pomiarowa	P1-Rs/LZV/F	kpl. 1
Przyłącze kablowe	YAKXs4x120	mb. ~5
Linia kablowa nn	Nie dotyczy	Nie dotyczy
Kablowa rozdzielnica szafowa	Nie dotyczy	Nie dotyczy
Słupowy rozłącznik bezpiecznikowy	Nie dotyczy	Nie dotyczy
Przecisk	Nie dotyczy	Nie dotyczy
Przewiert	Nie dotyczy	Nie dotyczy

3. OŚWIADCZENIE PROJEKTANTA

Oświadczam, że niniejszy projekt techniczny przyłącza kablowego nn-0,4kV przechodzącego przez dz. 47/4 dla zasilania szafki ośw. na dz. nr 47/4 w Kamieniu, gm. Szemud został opracowany zgodnie z obowiązującymi przepisami oraz zasadami wiedzy technicznej.

Ponadto oświadczam, że projekt jest kompletny w rozumieniu ustawy Prawo budowlane (Dz. U. z 2006 Nr 156, poz. 1118 z późniejszymi zmianami) oraz rozporządzeniem Ministra Infrastruktury z dnia 3 lipca 2003 w sprawie szczegółowego zakresu i formy projektu budowlanego (Dz. U. Nr 120, poz. 1133). Projekt został wykonany zgodnie ze Standardami Technicznymi ENERGA-OPERATOR aktualnymi na dzień składania oświadczenia.

Projektant
Inż. Kazimierz Kielas
upr. nr 77/Gd/01, POM/IE/1993/01





WÓJT GMINY SZEMUD

84-217 Szemud, ul. Kartuska 13, pow. wejherowski, woj. pomorskie,
tel. 58 676-44-23, tel./fax 58 676-44-26,
e-mail: kancelaria@szemud.pl, www.szemud.pl,

Szemud, dnia 7 sierpnia 2020 roku

GK.6853.404.2020

DECYZJA

Na podstawie art. 104 ustawy z dnia 14 czerwca 1960 roku Kodeks postępowania administracyjnego (T. j. z 2020 roku poz. 256 ze zmianami) w związku z art. 19 ust. 2 pkt 4, art. 39 ust. 3 i ust. 3a ustawy z dnia 21 marca 1985 roku o drogach publicznych (T. j. Dz. U. z 2020 r. poz. 470 ze zmianami), po rozpatrzeniu wniosku z dnia 20 lipca 2020 roku:

WÓJT GMINY SZEMUD ZEZWAŁA

Inwestorowi: ENERGA – OPERATOR S. A. na lokalizację przyłącza kablowego do zasilania oświetlenia S0-2 w Kamieniu w pasie drogowym drogi gminnej 151041G (ul. Pod Lasem w Kamieniu), zgodnie z przedłożonym projektem zagospodarowania terenu.

Ustala się następujące warunki lokalizacji urządzenia w pasie drogowym:

1. Lokalizacja urządzenia winna być zgodna z załączonym do wniosku projektem zagospodarowania terenu, którego opieczetowany egzemplarz stanowi załącznik nr 1 do niniejszej decyzji.
2. Umieszczenie urządzenia nie może powodować naruszenia konstrukcji drogi oraz zmniejszenia stateczności i nośności podłoża, nawierzchni oraz pobocza drogi.
3. Po wykonaniu prac Inwestor zobowiązany jest do przywrócenia pasa drogowego do stanu sprzed podjęcia robót poprzez zasypanie wykopu kruszywem i zagęszczenie terenu wykopu. Przy odtwarzaniu przebiegu w poboczu drogi obowiązuje się Inwestora do dowiezienia na koszt własny kruszywa - gruz betonowy na podłoże i mieszanie kamienia łamanego nie sortowanego frakcji 4/63 mm na wierzch wykopu, a następnie wyrównanie i zagęszczenie terenu.
4. W przypadku podjęcia przez Zarządcę drogi działań polegających na budowie, przebudowie lub remoncie drogi wymagających przełożenia uzgodnionego niniejszą decyzją urządzenia, właściciel urządzenia zobowiązany jest do jego przełożenia na koszt własny i w terminie uzgodnionym z Zarządcą drogi, zgodnie z dyspozycją art. 39 ust. 5 ustawy o drogach publicznych.
5. W przypadku wpływu prowadzonych prac na bezpieczeństwo ruchu drogowego, Inwestor zobowiązany jest do sporządzenia projektu organizacji ruchu na czas prowadzenia robót budowlanych i uzyskania jego zatwierdzenia przez Organ zarządzający ruchem tj. Starostę Wejherowskiego po uprzednim zaopiniowaniu projektu przez Zarządcę drogi.
6. Niniejsza decyzja upoważnia inwestora do dysponowania gruntem Gminy Szemud tj. dz. 47/4 obręb Kamień na cele budowlane związane z umieszczeniem infrastruktury technicznej. Prawo do dysponowania z gruntem udziela się zgodnie z art. 3, pkt 11 oraz Art. 33 ust. 2 pkt. 2, ustawy z dnia 7 lipca 1994 roku Prawo budowlane (T. j. Dz. U. z 2019 roku, poz. 1186 ze zmianami).

Uzasadnienie

Na podstawie art. 107 § 4 Kpa odstępuje się od uzasadnienia decyzji, gdyż uwzględnia ona w całości żądanie Strony.

Pouczenie

Przed rozpoczęciem robót budowlanych inwestor zobowiązany jest do:

- 1) Uzyskania pozwolenia na budowę lub zgłoszenia budowy albo wykonywania robót budowlanych,
- 2) Uzgodnienia z zarządcą drogi przed zgłoszeniem lub uzyskaniem pozwolenia projektu budowlanego urządzenia.
- 3) Uzyskania zezwolenia zarządcy drogi na zajęcie pasa drogowego dotyczącego prowadzenia robót w pasie drogowym oraz umieszczenia w nim urządzenia.

Od niniejszej decyzji służy odwołanie do Samorządowego Kolegium Odwoławczego w Gdańsku, wnoszone za pośrednictwem Wójta Gminy Szemud w terminie 14 dni od dnia doręczenia decyzji. Zgodnie z art. 127a Kpa Stronie przysługuje prawo do zrzeczenia się prawa do wniesienia odwołania. W sytuacji zrzeczenia się prawa do odwołania przez wszystkie Strony postępowania decyzja staje się ostateczna i prawomocna z dniem doręczenia organowi oświadczenia przez ostatnią stronę postępowania.

Wydana decyzja nie podlega opłacie skarbowej zgodnie z tabelą część III poz. 44 pkt 2 ppkt 9 załącznika do ustawy z dnia 16 listopada 2006 r. o opłacie skarbowej (T., j. Dz. U. z 2019 roku, poz. 1000 ze zmianami).

Wójt Gminy
Ryszard Kalkowski

Otrzymują:

1. Pełnomocnik:
Biuro Usług Projektowych
Kazimierz Kielas
ul. Wybickiego 1
84 – 242 Luzino
2. A/a J. B

URZĄD GMINY W SZEMUDZIE

ul. Karłowska 13 84-217 Szemud

UZGODNIENIE NR 404/2020

Uzgodniono bez zastrzeżeń lokalizację

przyłącza kablowego do rozprz. os. 10 kV/10 kV

w drodze gminnej Nr 15104/16

Szemud dnia 07.08.2020

Wojciech Gm. Szemud
Kierownik Referatu
Gospodarki Komunalnej i Ochrony Środowiska

proj. YAKXS4x120
~ 5m
+ FeZn25x4

proj. KRSN-P2/2F-NH2/R-NH00/F

(P/19/069178)

kabel YAKXS4x70 wprowadzić
do proj. KRSN

ZGODNOŚĆ KOPII Z ORYGINAŁEM
MAPY DO CELÓW PROJEKTOWYCH

BIURO USŁUG PROJEKTOWYCH

inż. Kazimierz Kielas

84-242 Luzino, ul. Wybickiego 1

tel. 58 678 14 15, 607 085 206

kazimierzkielas@wp.pl, NIP 588-132-47-67

BIURO USŁUG PROJEKTOWYCH

84-242 Luzino, ul. Wybickiego 1

Projekt zagospodarowania terenu

Umowa/Warunki budowy
ZN/12/3636MZI/2020/2000542/1

Adres Inwestycji
Budowa przyłącza kablowego nn na dz. 47/4
w Kamieniu, gm. Szemud

Inwestor:
ENERGA Operator S.A. Oddział w Gdańsku

80-557 Gdańsk, ul. Marynarki Polskiej 130

Projektował:
inż. Kazimierz Kielas upr. proj. Nr 77/Gd/01

podpis

data
10.07.2020

skala
1:500

nr rys.
E+01

9. DECYZJE ADMINISTRACYJNE

Nie występują

10. MZP LUB DECYZJA LOKALIZACYJNA

Teren, na którym planowane jest przedsięwzięcie, nie posiada planu zagospodarowania przestrzennego. Przedmiotowa inwestycja nie wymaga uzyskania decyzji o ustaleniu lokalizacji inwestycji celu publicznego.

11. STAN ISTNIEJĄCY

Obecnie oświetlenie ulicy Poprzecznej w Kamieniu 47/4 w Kamieniu nie posiada zasilania w energię elektryczną nn-0,4kV. W pasie drogi – dz. nr j/w przebiega linia kablowa nn-0,4kV umożliwiająca zasilanie proj. Oświetlenia. Linia stanowi obw. 400 istn. Stacji transf. 170/25 ułożony T-9268 „Kamień”. Stacja wyposażona jest w transformator 100kVA. Obciążenie transformatora w/g danych ENERGA kształtuje się w granicach 60% mocy znamionowej.

12. ROZBIÓRKI

Nie dotyczy

13. LINIA SN (KABLOWA)

Nie dotyczy

14. STACJA TRANSFORMATOROWA SN/nn

Nie dotyczy.

15. LINIA NN (NAPOWIETRZNA/KABLOWA)

Nie dotyczy.

16. OŚWIETLENIE ULICZNE

Nie dotyczy.

17. PRZYŁĄCZA SN (NAPOWIETRZNA/KABLOWA)

Nie dotyczy.

18. PRZYŁĄCZA NN (KABLOWE)

Biorąc pod uwagę stan istniejący, warunki przyłączenia oraz uzgodnienia z gestorem sieci i właścicielem działki projektuje się „wcinę” w istn. kabel nn rozdzielnic szafowej KRSN-P2/2F-NH2/R-NH00/F. dla zasilania proj. oświetlenia ulicznego w Kamieniu. Proj. Rozdzielnicę posadowić na fundamencie z tworzywa sztucznego tj. z tego samego materiału co obudowa oraz jako niezależne konstrukcyjnie w miejscu wskazanym na rys E-01. Do rozdzielnic wprowadzić istn. kabel YAKY4x70 zasilający istn. złącze Z-4/2/407. Kabel należy odkopać w miejscu istn. trójnika. Obudowę wykonać z tworzywa sztucznego termoutwardzalnego typu SMC trudnopalnego (samo-gasnące) odpornego na uderzenia mechaniczne i wpływy atmosferyczne, działanie promieni UV, działanie wysokich temperatur i żaru. Wnętrze proj. rozdzielnic wyposażać w urządzenia wskazane na rys. E-02. Proj. Odcinek kabla nn (przyłącza) układać zgodnie z normą N SEP-E-004 pkt. 3.1.2

19. OCHRONA PRZECIWPRZEPięCIOWA LINII SN

Nie dotyczy

20. OCHRONA PRZECIWPRZEPięCIOWA STACJI TRANSFORMATOROWEJ SN/NN

Nie dotyczy.

21. OCHRONA PRZECIWPRZEPięCIOWA LINII NN

Nie dotyczy.

22. OCHRONA OD PORAŻEŃ PRĄDEM ELEKTRYCZNYM W LINII NAPOWIETRZNEJ SN

Nie dotyczy

23. OCHRONA OD PORAŻEŃ PRĄDEM ELEKTRYCZNYM STACJI TRANSFORMATOROWEJ SN/NN

Nie dotyczy.

24. OCHRONA OD PORAŻEŃ PRĄDEM ELEKT. W SIECI NN

Po stronie nn jako system ochrony przed dotykiem pośrednim stosuje się SAMOCZYNNE WYŁĄCZANIE ZASILANIA w układzie sieciowym TN-C. Samoczynne wyłączanie będzie realizowane za pomocą bezpieczników topikowych w stacji i złączach. Projektuje się wykonanie dodatkowego uziemienia szyn PE w złączu. Jako uziom wykorzystać płaskownik FeZn25x4mm układany razem z proj. Kablem. Oporność wypadkowa mierzona przy złączu musi spełniać warunek: $R_w \leq 5 \text{ om.}$ – norma SEP-E-001.

Skuteczność ochrony należy potwierdzić pomiarami. W instalacjach elektrycznych SAMOCZYNNE WYŁĄCZANIE ZASILANIA realizowane będzie przez wyłączniki różnicowoprądowe oraz wyłączniki nadprądowe w odniesieniu do poszczególnych odpywów w układzie sieci TN-S.

26. OPINIA GEOTECHNICZNA

Opinię geotechniczną dla działki o nr ewidencyjnym 47/4 dla zadania inwestycyjnego związanego z budową przyłącza kablowego nn-0,4kV dla zasilania proj. ośw. ulicznego na dz. nr j/w w Kamieniu, gm. Szemud, sporządzono na podstawie Rozporządzenia Ministra Transportu, Budownictwa i Gospodarki Morskiej z dnia 25 kwietnia 2012 r. w sprawie ustalania geotechnicznych warunków posadowienia obiektów budowlanych (Dz. U. 2012.463). Geotechniczne warunki posadowienia ustalono w oparciu o analizę danych archiwalnych obserwacji geodezyjnych zachowania się obiektów sąsiednich oraz innych danych dotyczących podłoża badanego terenu.

W okolicy wykonywania robót budowlanych występują gleby brunatne, jednorodne, nie obejmujące gruntów słabonośnych. W związku z tym na podstawie Rozporządzenia Ministra Transportu, Budownictwa i Gospodarki Morskiej z dnia 25 kwietnia 2012 r. w sprawie ustalania geotechnicznych warunków posadowienia obiektów budowlanych (Dz. U. 2012.463) warunki gruntowe kwalifikowane są jako proste i zalicza się do pierwszej kategorii geotechnicznej. Projektowana inwestycja jest inwestycją obejmującą posadowienie niewielkich obiektów budowlanych, o statycznie wyznaczalnym schemacie obliczeniowym w prostych warunkach gruntowych. Ułożenie kabla jest inwestycją liniową zagłębioną w gruncie na głębokości do 0,7 m i nie narusza istniejącego drzewostanu, ukształtowaniu terenu oraz istniejącej infrastruktury podziemnej. Nie przewiduje się prowadzenia działań mogących prowadzić do zanieczyszczenia wód podziemnych i powierzchniowych oraz nie będzie konieczności wykonania odwodnienia, ponieważ lustro wody będzie poniżej poziomu wykonywanej inwestycji.

27. ZESTAWIENIE DANYCH NA UMIESZCZENIE URZĄDZEŃ W PASIE DROGOWYM (W TYM PODANIE POWIERZCHNI)

Kabel typu YAKXs4x120 ułożony w gruncie o l=3 - powierzchnia rzutu 0,10m²,
Rozdzielnica szafowa KRSN-P2/2F-NH2/R-NH00/F – kpl. 1

28. KOLIZJE/SKRZYŻOWANIA

Nie dotyczy

29. INGERENCJA W ZIELEŃ WYSOKĄ

Nie dotyczy.

30. OCHRONA KONSERWATORSKA

Nie dotyczy.

31. OPIS PROJEKTU ZAGOSPODAROWANIA TERENU

Przedmiotem inwestycji jest budowa przyłącza kablowego nn-04kV na dz. nr 47/4 dla zasilania proj. szafki S0-2 (ośw. uliczne) na dz. nr. j/w Kamieniu, gm. Szemud. Na terenie objętym projektem znajdują się :

- droga gminna,
- wodociąg,
- sieci telefoniczne i energetyczne,

Projektowane zagospodarowanie terenu obejmuje :

- budowę przyłącza kablowego nn typu YAKXs4x120mm², L=5m (3m rzut poziomy)
- montaż rozd. szafowej KRSN-P2/2F-NH2/R-NH00/F

Projektowane urządzenia elektroenergetyczne zlokalizowane będą na działce gminnej. Inwestycja zlokalizowana będzie na gruncie nieutwardzonym.

Projekt Zagospodarowania Terenu został uzgodniony z właścicielami obiektów i urządzeń.

32. OBSZAR ODDZIAŁYWANIA INWESTYCJI

Ograniczenia, jakie wynikają z możliwości zagospodarowania lub zabudowy terenu nieruchomości znajdujących się na trasie projektowanego przyłącza kablowego nn-0,4kV oraz uregulowania odnoszące się do odległości innych obiektów i granic nieruchomości, stanowią przepisy z zakresu budowy elektroenergetycznych linii kablowych i ochrony przeciwporażeniowej. Inwestycja nie powoduje ograniczenia w możliwości zagospodarowania lub zabudowy sąsiednich nieruchomości. Nieruchomości te nie znajdują się w obszarze oddziaływania planowanego obiektu. Zakres oddziaływania projektowanej inwestycji na etapie budowy oraz użytkowania zamyka się w obrębie wnioskowanych działek. Projektowana inwestycja nie zalicza się do mogących znacząco oddziaływać na środowisko.

33. UWAGI

- całość prac należy wykonać zgodnie z projektem zagospodarowania terenu z uwzględnieniem uwag zawartych w protokołach uzgodnień,
- przed przystąpieniem do prac zapewnić nadzór gestorów sieci, obsługę geodezyjną oraz powiadomić wszystkich użytkowników terenu,
- wytyczenie linii kablowych oraz ich inwentaryzację powykonawczą zlecić uprawnionej jednostce geodezyjnej,
- przed przystąpieniem do prac na terenie prywatnych posesji poinformować właścicieli o zakresie koniecznych prac i uzgodnić termin wejścia na posesję,
- podczas prac bezwzględnie przestrzegać wszystkich uwag i zaleceń podanych w uzgodnieniach oraz oświadczeniach właścicieli gruntów,
- teren i nawierzchnie po robotach budowlanych doprowadzić do stanu poprzedniego,
- zachować przepisowe odległości elementów projektowanych od istniejącego uzbrojenia terenu zawartych w normach, w uzgodnieniach oraz oświadczeniach właścicieli gruntów,
- przestrzegać zapisów zawartych w aktualnych „Standardach technicznych projektowania i budowy sieci SN i nn” wydanych przez ENERGA-OPERATOR S.A.,
- numery eksploatacyjne oraz nazwy poszczególnych elementów linii należy uzgodnić na roboczo z ENERGA OPERATOR S.A. Rejon Dystrybucji Wejherowo,
- po zakończeniu prac wykonać pomiary i próby pomontażowe i sporządzić protokoły pomiarowe,
- urządzenia podziemne napotkane w trakcie robót ziemnych należy traktować jako czynne i zachować ostrożność przy zbliżeniach i skrzyżowaniach,
- wykopy ziemne w pobliżu istniejącego uzbrojenia terenu wykonać ręcznie i pod nadzorem przedstawiciela sieci,
- prace podlegają odbiorowi etapowemu i końcowego przez Inwestora,
- stosować materiały i urządzenia posiadające certyfikaty i deklaracje zgodności,
- projekt należy rozpatrywać całościowo. Rysunki, część opisowa i specyfikacje są dokumentami wzajemnie uzupełniającymi się. Wszystkie elementy ujęte w opisie technicznym lub specyfikacji, a nieujęte na rysunkach lub odwrotnie, powinny być traktowane tak jakby były ujęte we wszystkich częściach dokumentacji projektowej,
- podane w projekcie nazwy własne oraz producenci urządzeń są informacjami przykładowymi określającymi standardy wykonania. Powyższe urządzenia mogą zostać zastąpione innymi o nie gorszych parametrach technicznych oraz posiadających wymagane dopuszczenia i certyfikaty do zastosowania w budownictwie po uzyskaniu akceptacji Inwestora,
- w przypadku wątpliwości co do interpretacji niniejszej dokumentacji, Wykonawca przed złożeniem oferty powinien wyjaśnić je z Projektantem, który jest upoważniony do autoryzacji i dokonywania jakichkolwiek zmian lub odstępstw. Wszelkie niewyjaśnione kwestie rozstrzygane będą na korzyść Inwestora.

ZESTAWIENIE MATERIAŁÓW DOT: budowy przyłącza kabł. nn w m. Kamień

ZAŁĄCZNIK Nr 1

Lp	Odcinek od - do	Typ i przekrój kabla				zaciśk SL11.25 (szt)	odgr. ASA--500/10 B0+D+K (kpl.)	Przewiarty + rura pod drogami		Układanie kabla				Rozbiórka/montaż nawierzchni				PCV		Rura inne							
		YKXs5x10 (m)	YAKXs4x120(m)	YAKY4x70 (m) uprzednio zdem. (m)	YKXs3x10 (m)			SRS110/ DVK 75	3	3	2	chodnik asfaltowy droga z płyt dr. m2	chodnik betonowy (m2)	chodnik z kostki bruk (m2)	mufa ZRM-4 (kpl.)	bednarka FeZn25x4 (mb)	folia kablowa niebieska (m2)	rozł. ARS-400 (kpl.)	opaska kablowa (szt.)	SV80(m)	HDPE110 (mb.)	KRSN-PP (kpl.)	rozdz. RN-W 16 pol. (kpl.)	P1-Rs/LZV/F (kpl.)	fundament FT (ZK-3)	fundament FT (ZK-2)	fundament FT (ZK-1)
1	od proj. mufy do proj. P1		5	5											1	5	1		2					1			
2																											
3																											
4																											
5																											
6																											
7																											
8																											
9																											
10																											
13																											
14																											
Razem:		5	5						3	3	2				1	5	1		2					1			1

MAPA SYTUACYJNO WYSOKOŚCIOWA z uzbrojeniem podziemnym SKALA 1 : 500 MAPA DO CELÓW PROJEKTOWYCH

woj. pomorskie
pow. wejherowski
gm. Szemud
obręb: Kamień.
dz. nr: 47/3, 47/4.
Stan (S+U+W) aktualny na dzień 08.07.2020r.
granice opracowania -----
Układ odniesienia: poziomy – „Układ 2000”
Pionowy – „Kronsztad”

sporządził:

USŁUGI GEODEZYJNE
mgr inż. Paweł Szczepaniak
84-242 42000, ul. Łąkowa 37/12
NIP 588-132-47-67, REGON 141051153

KERG GD.6640.5052.2020
Reda 08.07.2020r.

Pomiar szczegółów metodą bezpośrednią
bez prawnego ustalenia granic działek.

Wszelkie trwałe obiekty budowlane
podlegają wytyczeniu przez jednostkę
wykonawstwa geodezyjnego.

UWAGA! Nie wyklucza się istnienia
innych nie wykazanych na niniejszej
mapie urządzeń podziemnych, które
nie były zgłoszone do inwentaryzacji.

W zakresie opracowania nie występują
projektowane sieci uzbrojenia podziemnego
terenu. 08.07.2020r.

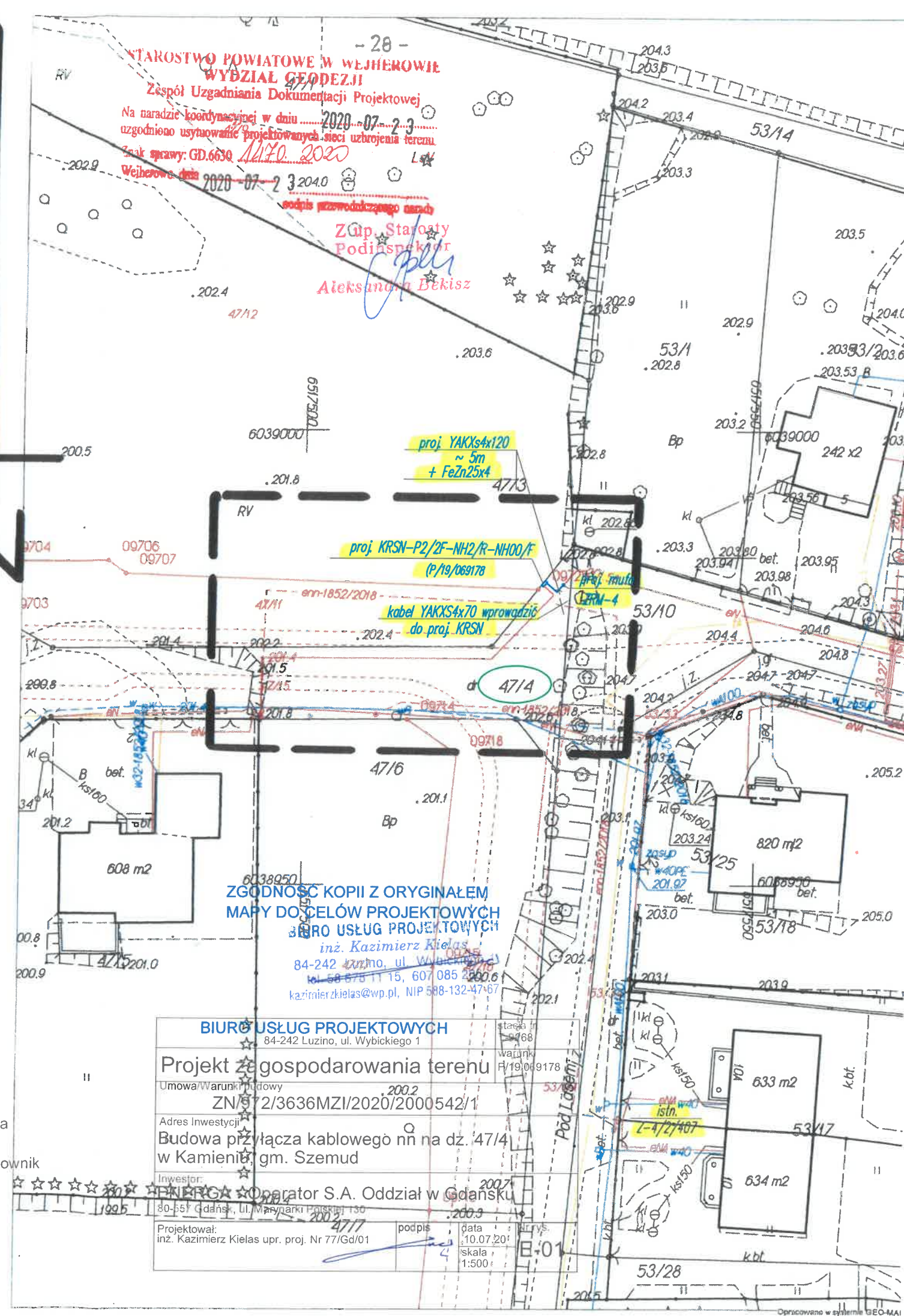
Podpisuje się, że niniejszy dokument został
opracowany w wyniku prac geodezyjnych
i kartograficznych, których rezultaty zawiera opisanie
techniczne wpisane do ewidencji materiałów
państwowego zasobu geodezyjnego i kartograficznego.

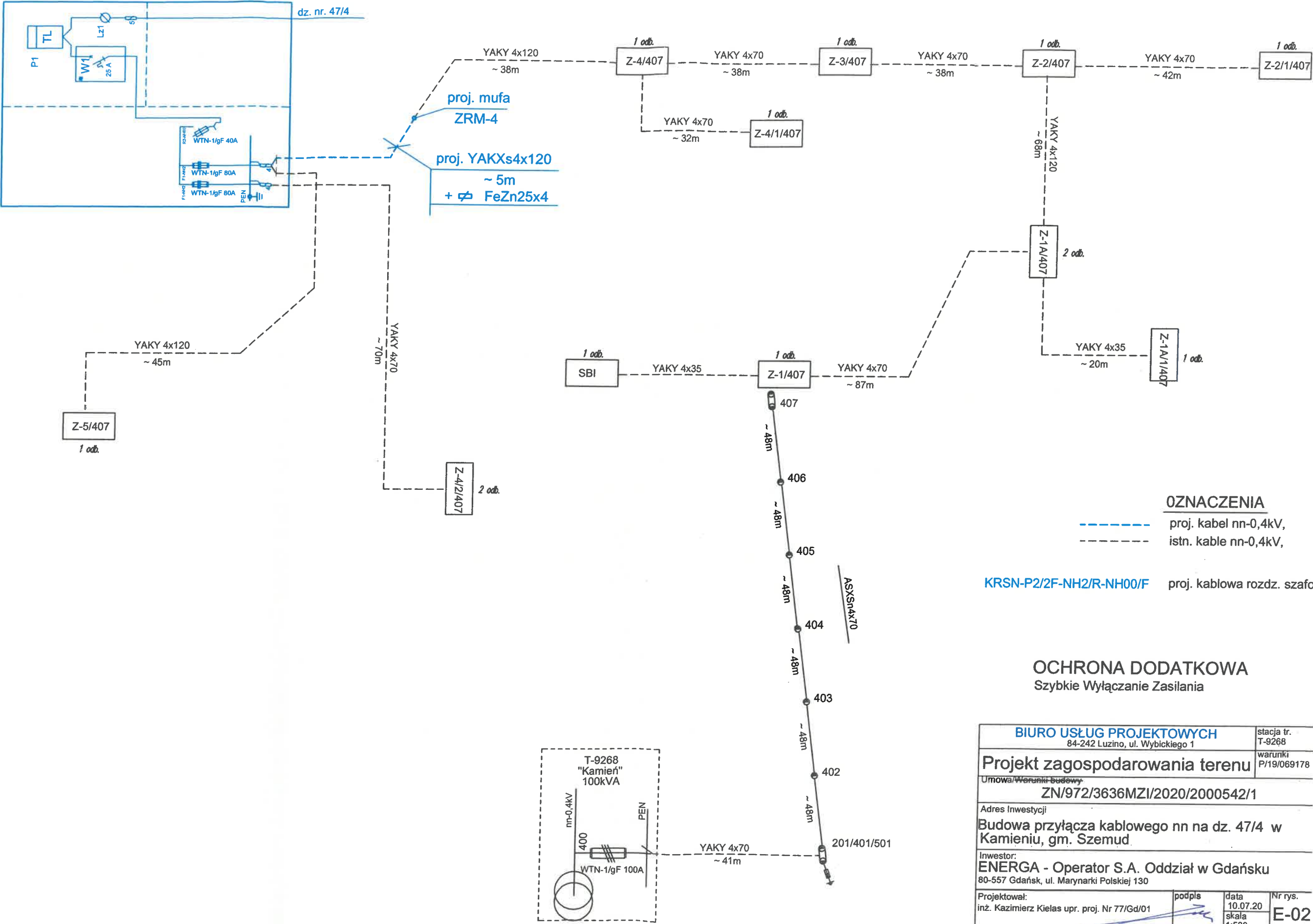
Starosta Wejherowski
01.547-11851-20
5052120
Id. ewidencyjny
09-07-2020

OZNACZENIA

--- proj. kabel nn-0,4kV,
--- istn. kable nn-0,4kV,
--- KRSN-P2/2F-NH2/R-NH00/F proj. szafka pomiarowa

Razem z proj. kablem nn układać płaskownik
FeZn 25x4 mm2





OZNACZENIA

----- proj. kabel nn-0,4kV,
----- istn. kable nn-0,4kV,

KRSN-P2/2F-NH2/R-NH00/F proj. kablowa rozd. szafa

OCHRONA DODATKOWA
Szybkie Wyłączanie Zasilania

BIURO USŁUG PROJEKTOWYCH 84-242 Luzino, ul. Wybickiego 1		stacja tr. T-9268
Projekt zagospodarowania terenu		warunki P/19/069178
Umowa/Warunki budowy ZN/972/3636MZI/2020/2000542/1		
Adres inwestycji Budowa przyłącza kablowego nn na dz. 47/4 w Kamieniu, gm. Szemud		
Inwestor: ENERGA - Operator S.A. Oddział w Gdańsku 80-557 Gdańsk, ul. Marynarki Polskiej 130		
Projektował: inż. Kazimierz Kielas upr. proj. Nr 77/Gd/01	podpis 	data 10.07.20 skala 1:500
		Nr rys. E-02