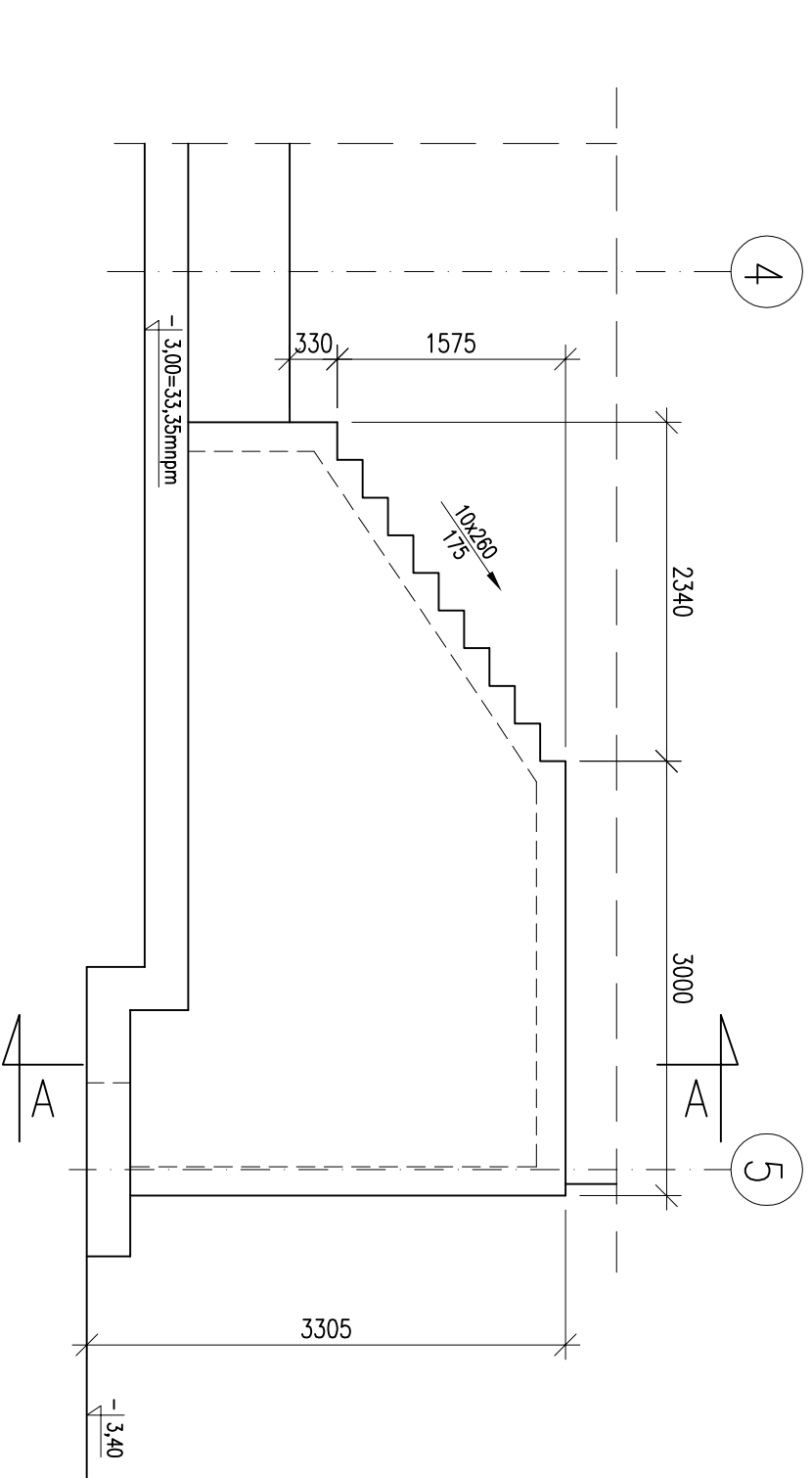
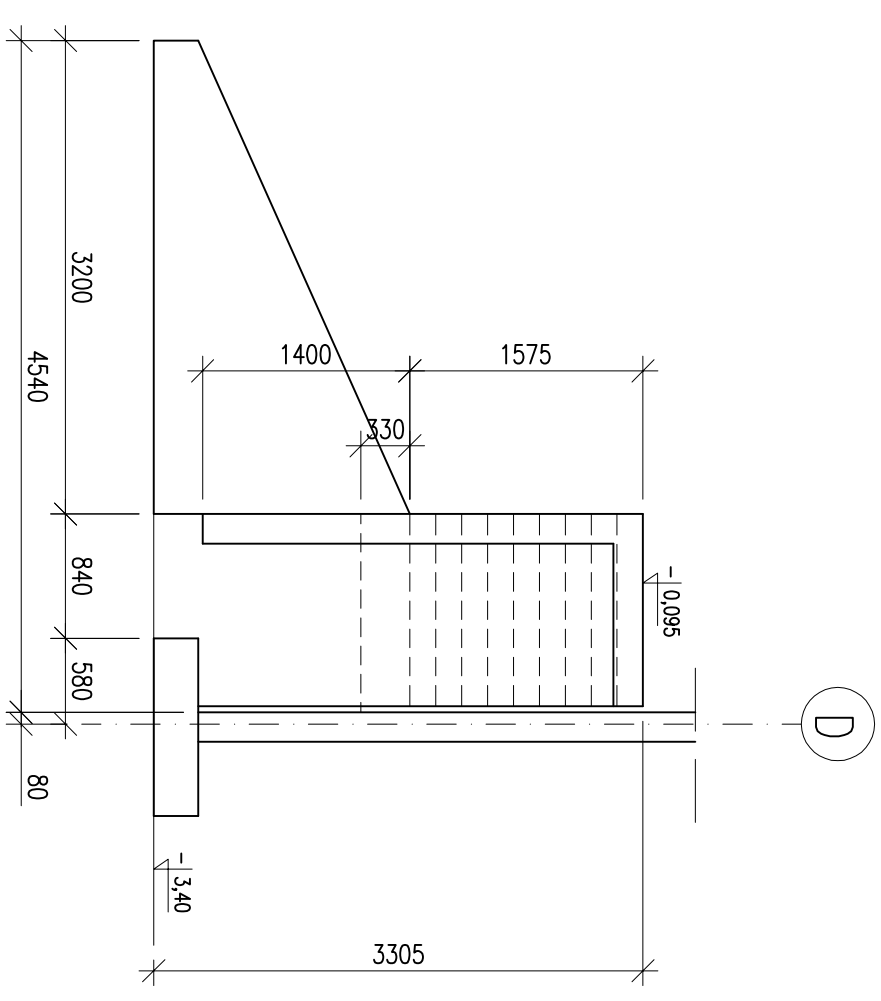
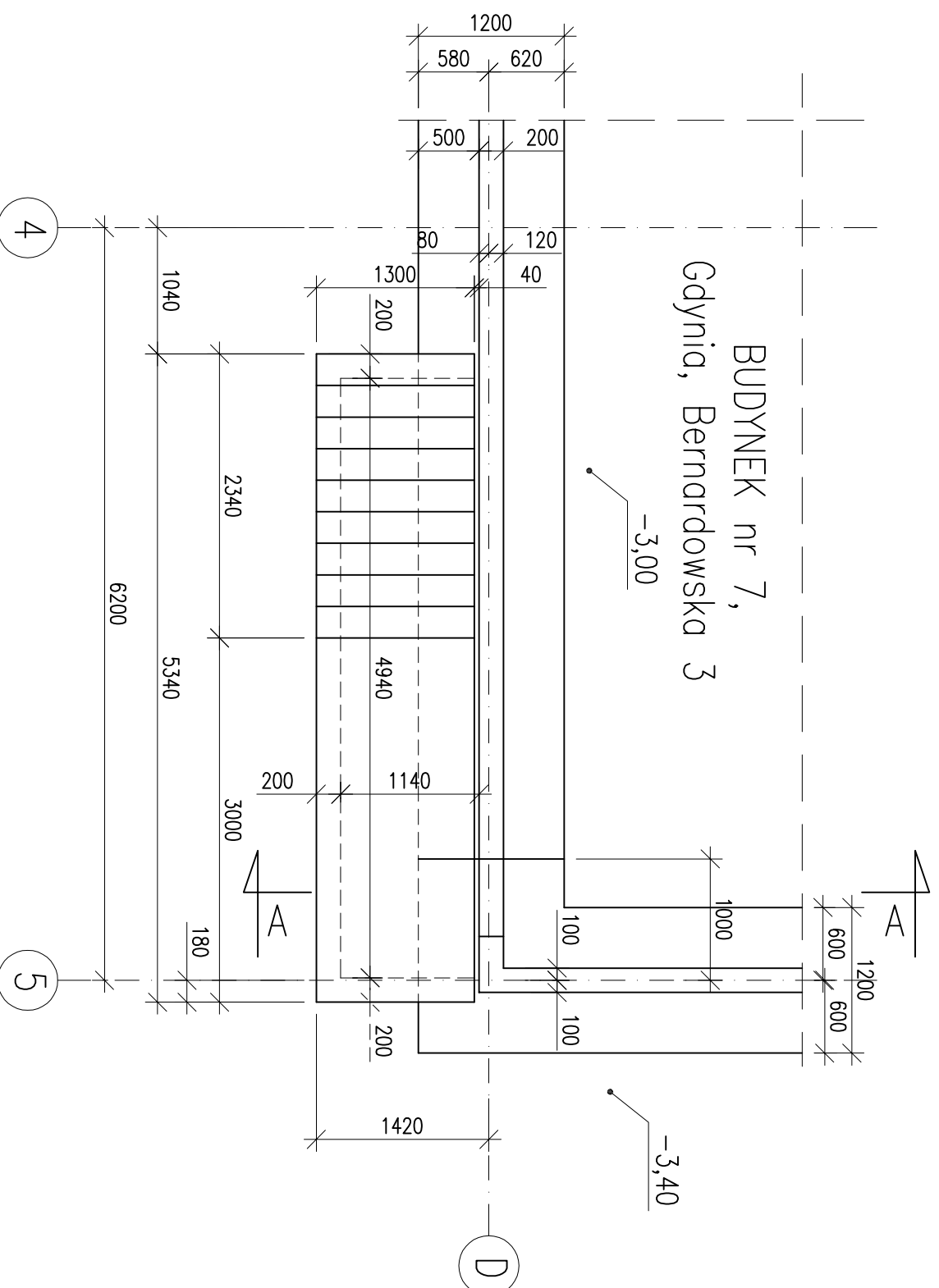


STAN ISTNIEJĄCY

SKALA : 1:50

BUDYNEK nr 7,
Gdynia, Bernardowska 3



Uwagi:
1. Wszystkie wymiary należy zweryfikować na budowie

Skala rysunku: 1:50		Faza projektu: Inwentaryzacja		Imię i Nazwisko		Data		nr uprawnień		podpis	
Format rysunku: A3		Zacemienie/Umowa: -		Projektant: mgr. inż. Tomasz Majewski		2017.11		POL/003/POL/05			
Pracownia Projektowo-Inżynierska mgr. inż. Tomasz Majewski Os. Sierakowskich 9B/3 82-400 Sztum tel. kom.: 692-420-517 e-mail: ppi.komina@pizmail.com e-mail: komina@pizmail.com				Opis pracowni: mgr. inż. Waldemar Kulawski		2017.11					
Nazwa projektu/Objekt: BUDYNEK MIESZKALNY NR 7 GDYNIA, UL. BERNARDOWSKA 3				Zacemienie:							
Nazwa rysunku: STAN ISTNIEJĄCY - RZUT FUNDAMENTÓW				Nazwa projektu/Objekt:							
Nazwa pliku: 2017.11_GDY_BE.dwg				Nazwa rysunku:							
				Nr rysunku:							
										I-01	