

RAŁ NR 120 WN 333/2017/AN

PRZEDMIAR

NAZWA INWESTYCJI : Remont pustostanu
ADRES INWESTYCJI : ul. Piękna 28/34 lok. 61
INWESTOR : Zakład Gospodarowania Nieruchomościami w Dzielnicy Śródmieście m. st. Warszawy
ADRES INWESTORA : 00-464 Warszawa, ul. Szwoleżerów 5

SPORZĄDZIŁ KALKULACJE : Wielińska Ewa (budowlana)
DATA OPRACOWANIA : 2017-09-20

Klauzula o uzgodnieniu kosztorysu

Termin wykonania: ~~4 tygodnie~~

5 tyg wg pol. ON

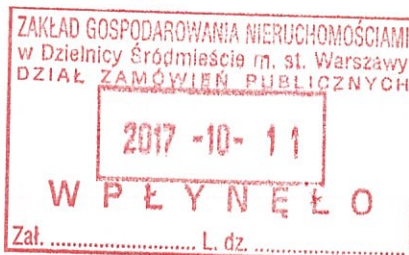
WYKONAWCA :

INWESTOR :

Data opracowania
2017-09-20

Data zatwierdzenia

INSPEKTOR NADZORU INWESTORSKIEGO
ds. BUDOWLANYCH ADK-3
Wielińska Ewa
Ewa Wielińska
upr. SWK/C054/WBKb/15



Lp.	Podsta- wa	Nr spec. techn.	Opis i wyliczenia	j.m.	Poszcz.	Razem
Piękna 28/34 lok. 61 - Remont pustostanu						
1			TYNKI WEWNĘTRZNE cementowo-wapienne			
1 d.1	KNR 4-01 0711-03		Uzupełnienie tynków zwykłych wewnętrznych kat. III z zaprawy cementowo-wapiennej na ścianach i słupach prostokątnych na podłożu z cegły i pustaków (do 5 m2 w 1 miejscu) 0,5*0,5	m ²		
				m ²	0,250	
					RAZEM	0,250
2 d.1	KNR 4-01 0705-07 analogia		Wykonanie pasów tynku zwykłego kat. III o szerokości do 10 cm na murach z cegieł lub ścianach z betonu pokrywającego bruzdy z przewodami elektrycznymi wsp. 0,50 do R 80	m		
				m	80,000	
					RAZEM	80,000
3 d.1	KNR 4-01 0707-03 analogia		Wykonanie tynków uzupełniających zwykłych kat. III na murach na podłożu z cegieł lub betonowym po obsadzonych puszkach, wyłącznikach itp. oraz hakach, wspornikach itp. - wsp do R=0,40 18	szt.		
				szt.	18,000	
					RAZEM	18,000
2			GŁADZIE GIPSOWE			
4 d.2	NNRNKB 202 1134-01		(z.VII) Gruntowanie podłoża preparatami "CERESIT CT 17" i "ATLAS UNI GRUNT" - powierzchnie poziome 2,07*2,59+0,93*1,39+1,73*1,65+1,76*1,05+0,56*1,96+1,80*2,73+1,42*2,32+5,62*4,01+2*0,29*0,45+2*0,30*0,56	m ²		
				m ²	43,796	
					RAZEM	43,796
5 d.2	NNRNKB 202 1134-02		(z.VII) Gruntowanie podłoża preparatami "CERESIT CT 17" i "ATLAS UNI GRUNT" - powierzchnie pionowe 2,85*(2*5,62+2*4,01)+2,87*(2*1,42+2*1,73)+2,87*(2,73*2+1,8*2)+1,96*2*0,56+2,89*(2*1,76+2*1,05)+0,72*(2*1,65+2*1,73)+2,88*(2*2,59+2*3,00)-1,78*(0,75+0,85)-1,65*1,25+1,30*0,29*2+1,30*0,45+0,56*0,62+0,62*0,30*2	m ²		
				m ²	151,625	
					RAZEM	151,625
6 d.2	KNR 2-02 2009-02		Tynki (gładzie) jednowarstw.wewn.gr.3 mm z gipsu szpachlow.wyk.ręcz.na ścianach na podłożu z tynku 2,85*(2*5,62+2*4,01)+2,87*(2*1,42+2*1,73)+2,87*(2,73*2+1,8*2)+1,96*2*0,56+2,89*(2*1,76+2*1,05)+0,72*(2*1,65+2*1,73)+2,88*(2*2,59+2*3,00)-1,78*(0,75+0,85)-1,65*1,25+1,30*0,29*2+1,30*0,45+0,56*0,62+0,62*0,30*2	m ²		
				m ²	151,625	
					RAZEM	151,625
7 d.2	KNR 2-02 2009-04		Tynki (gładzie) jednowarstw.wewn.gr.3 mm z gipsu szpachlow.wyk.ręcz.na stropach na podłożu z tynku 2,07*2,59+0,93*1,39+1,73*1,65+1,76*1,05+0,56*1,96+1,80*2,73+1,42*2,32+5,62*4,01+2*0,29*0,45+2*0,30*0,56	m ²		
				m ²	43,796	
					RAZEM	43,796
3			OKŁADZINY ŚCIENNE Z PŁYTEK CERAMICZNYCH			
8 d.3	KNR 4-01 0819-01 analogia		Wymiana lub uzupełnienie płytek okładzinowych ściennych glazurowanych 20x25 cm do 3 sztuk w jednym miejscu - pierwsza	płyt.		
			1	płyt.	1,000	
					RAZEM	1,000
4			MALOWANIE ŚCIAN I SUFITÓW FARBAMI EMULSYJNYMI z przygotowaniem podłoża			
9 d.4	KNR 2-02 1505-03		Dwukrotne malowanie farbami emulsyjnymi powierzchni wewnętrznych - podłoża gipsowych z gruntowaniem 2,07*2,59+0,93*1,39+1,73*1,65+1,76*1,05+0,56*1,96+1,80*2,73+1,42*2,32+5,62*4,01+2,85*(2*5,62+2*4,01)+2,87*(2*1,42+2*1,73)+2,87*(2,73*2+1,8*2)+1,96*2*0,56+2,89*(2*1,76+2*1,05)+0,72*(2*1,65+2*1,73)+2,88*(2*2,59+2*3,00)-1,78*(0,75+0,85)-1,65*1,25+2*0,29*0,45+2*0,30*0,56+1,30*0,29*2+1,30*0,45+0,56*0,62+0,62*0,30*2	m ²		
				m ²	195,420	
					RAZEM	195,420
5			MALOWANIE OLEJNE STOLARKI			
10 d.5	KNR 4-01 1209-09		Dwukrotne malowanie farbą olejną uprzednio malowanej stolarki drzwiowej, ścianek i szafek o powierzchni do 1.0 m2 0,5*(1,3*0,6)*2	m ²		
				m ²	0,780	
					RAZEM	0,780
11 d.5	KNR 4-01 1209-10		Dwukrotne malowanie farbą olejną uprzednio malowanej stolarki drzwiowej, ścianek i szafek o powierzchni ponad 1.0 m2 2*0,7*2,00+0,9*2,03	m ²		
				m ²	4,627	
					RAZEM	4,627
6			MALOWANIE OLEJNE PARAPETÓW, ELEMENTÓW STALOWYCH oraz innych powierzchni pełnych			

Lp.	Podsta- wa	Nr spec. techn.	Opis i wyliczenia	j.m.	Poszcz.	Razem
12	KNR 4-01 d.6 1209-14		Dwukrotne malowanie farbą olejną podokienników i innych elemen- tów o powierzchni do 0.75 m2	szt.		
			1	szt.	1,000	
					RAZEM	1,000
13	KNR 4-01 d.6 1212-28		Dwukrotne malowanie farbą olejną rur wodociągowych i gazowych o średnicy do 50 mm	m		
			3*2,87+2,00+0,85+2,75	m	14,210	
					RAZEM	14,210
7			POSADZKI			
14	KNR 4-01 d.7 0813-05 analogia		Wymiana lub uzupełnienie płytek terakotowych o wymiarach 30x30 cm w posadzkach (do 3 sztuk w 1 msc.) - pierwsza	plyt.		
			1	plyt.	1,000	
					RAZEM	1,000
15	KNR 4-01 d.7 0813-06 analogia		Wymiana lub uzupełnienie płytek terakotowych o wymiarach 30x30 cm w posadzkach (do 3 sztuk w 1 msc.) - każda następna	plyt.		
			3	plyt.	3,000	
					RAZEM	3,000
16	KNR 4-01 d.7 0816-02		Ocyklinowanie posadzek z deszczulek starych niezniszczonych wraz z listwami cokołowymi	m ²		
			5,62*4,01	m ²	22,536	
					RAZEM	22,536
17	KNR-W 4- d.7 01 0816-03		Mechaniczne szlifowanie starych posadzek z deszczulek	m ²		
			5,62*4,01	m ²	22,536	
					RAZEM	22,536
18	NNRNB d.7 202 1135- 04		(z.VIII) Posadzki drewniane układane na klej - lakierowanie posa- dek lakierem wraz z listwami cokołowymi	m ²		
			5,62*4,01	m ²	22,536	
					RAZEM	22,536
19	KNR 4-01 d.7 0818-05 analogia		Zerwanie posadzki z tworzyw sztucznych - wykładzina dywanowa	m ²		
			2,07*2,59+0,29*1,22+1,39*0,93	m ²	7,008	
					RAZEM	7,008
20	KNR 2-02 d.7 1112-06 analogia		Posadzki z wykładzin z tworzyw sztucznych bez warstwy izolacyjnej rulonowe - dywanowa; kolorystyka, wzorec ustalony i zaakcepto- wany przez Inspektora Nadzoru	m ²		
			2,07*2,59+0,29*1,22+1,39*0,93	m ²	7,008	
					RAZEM	7,008
21	KNR 2-02 d.7 1113-07		Posadzki z tworzyw sztucznych - listwy przyściennne (przykręcane) z PCV w kolorze wykładziny	m		
			1,39+0,93+2,07+2,59+2*0,29+2,07+0,93-0,7	m	9,860	
					RAZEM	9,860
8			DROBNE ELEMENTY STALOWE			
22	KNR 4-01 d.8 0354-13		Wykucie z muru kratki wentylacyjnych, drzwiczek	szt.		
			2	szt.	2,000	
					RAZEM	2,000
23	KNR 4-01 d.8 0322-02		Obsadzenie kratki wentylacyjnych w ścianach z cegieł	szt.		
			2	szt.	2,000	
					RAZEM	2,000
24	KNR 2-02 d.8 1215-01		Drzwiczki i kratki, osadzone w ścianach o powierzchni elementu do 0.1 m2	szt.		
			1	szt.	1,000	
					RAZEM	1,000
9			ROBOTY STOLARSKIE			
25	KNR 4-01 d.9 0903-01 analogia		Regulacja drzwi wewnętrznych	szt.		
			2	szt.	2,000	
					RAZEM	2,000
26	KNR 4-01 d.9 0919-20		Wymiana klamek z sztyldami	szt.		
			1	szt.	1,000	
					RAZEM	1,000
27	KNR 4-01 d.9 0909-04 analogia		Regulacja skrzydeł okiennych PCV o powierzchni ponad 0.5 do 2.5 m2	szt.		
			4	szt.	4,000	

Lp.	Podsta- wa	Nr spec. techn.	Opis i wyliczenia	j.m.	Poszcz.	Razem
					RAZEM	4,000
10			ROBOTY POZA NARZUTAMI			
28 d. 10	analiza in- dywidualna		Wywiezienie gruzu	m ³		
		1		m ³	1,000	
					RAZEM	1,000
29 d. 10	kalkulacja własna		Sporządzenie protokołu z przeglądu przewodów wentylacji grawita- cyjnej	kpl.		
		1		kpl.	1,000	
					RAZEM	1,000
30 d. 10			Mycie okien, glazury, terakoty	kpl.		
		1,00		kpl.	1,000	
					RAZEM	1,000

PRZEDMIAR SANITARNY na remont pustostanu w zakresie robót sanitarnych

NAZWA INWESTYCJI : REMONT PUSTOSTANU W CZĘŚCI SANITARNEJ
ADRES INWESTYCJI : Warszawa ul. PIĘKNA 28/34 LOKAL 61
INWESTOR : Zakład Gospodarowania Nieruchomościami w dzielnicy Śródmieście m.st. Warszawa ADMINISTRA-
CJA DOMÓW KOMUNALNYCH NR - 3
ADRES INWESTORA : WARSZAWA ul. WILCZA 2/4
WYKONAWCA ROBÓT :
ADRES WYKONAWCY :
BRANŻA : Sanitarna
SPORZĄDZIŁ KALKULACJE : JK
SPRAWDZIŁ PRZEDMIAR : ZGN
DATA OPRACOWANIA : 2017

Klauzula o uzgodnieniu kosztorysu:

Mycie brodzika wartość -

Mycie kabiny natryskowej wartość -

Mycie miski ustępowej wartość -

Mycie spłuczki ustępowej wartość -

Mycie umywalki wartość -

Mycie zlewozmywaka wartość -

Data opracowania
2017

INWESTOR:
INSPEKTOR NAZORU INWESTORSKIEGO
ds. SANITARNYCH ADK 3

Jacek Książkowski
upr. bud. Wa-148/90

Data zatwierdzenia

Lp.	Podsta- wa	Opis i wyliczenia	j.m.	Poszcz.	Razem
P PRZEDMIAR na REMONT PUSTOSTANU W ZAKRESIE PRAC SANITARNYCH WYKONANYCH W LOKALU NR 61 W BUDYNKU PRZY ul. PIEKNA 28/34 LOKAL MIASTA PUSTOSTAN (1 os normal)					
1		Roboty demontażowe CPV 45330000-9, CPV45332400-7			
1	KNR-W d.1 4-02 0232-08 z.o.2.9.	Demontaż demolacyjny podejścia odpływowego z rur z PVC o śr. 110 mm wsp do R x 0,4 . . 1	szt.		
			szt.	1.00	
				RAZEM	1.00
2	KNR-W d.1 4-02 0141-01 z.o.2.9.	Demontaż demolacyjny baterii zmywakowej wsp do R x 0,4 . . 1	szt.		
			szt.	1.00	
				RAZEM	1.00
3	KNR-W d.1 4-02 0141-03 z.o.2.9.	Demontaż demolacyjny baterii natryskowej wsp do R x 0,4 . . 1	szt.		
			szt.	1.00	
				RAZEM	1.00
4	KNR-W d.1 4-02 0141-01 z.o.2.9.	Demontaż demolacyjny baterii umywalkowej wsp do R x 0,4 . . 1	szt.		
			szt.	1.00	
				RAZEM	1.00
2		Rurociągi wod-kan - CPV 45330000-9, CPV45332400-7			
5	KNR-W d.2 2-15 0207-03	Rurociągi z PVC kanalizacyjne o śr. 110 mm na ścianach w budynkach mieszkalnych o połączeniach wciskowych . . 0.5	m		
			m	0.50	
				RAZEM	0.50
6	KNR-W d.2 2-15 0211-03	Dodatki za wykonanie podejść odpływowych z PVC o śr. 110 mm o połączeniach wciskowych pod Miske ustępową - 1 . . 1	podej.		
			podej.	1.00	
				RAZEM	1.00
3		montaż urządzeń CPV 45330000-9, CPV45332400-7			
7	KNR-W d.3 2-15 0218-03	Syfony zlewozmywakowe podwójne z tworzywa sztucznego o śr. 50 mm UWAGA muszą być produkcji UE . . 1	szt.		
			szt.	1.00	
				RAZEM	1.00
4		Armatura CPV 45330000-9, CPV45332400-7/			
8	KNR-W d.4 2-15 0132-01	Zawory przelotowe ćwierć obrotowe instalacji wodociagowych z rur z tworzyw sztucznych o śr. nominalnej 15 mm wc - 1 pralka - 1 bateria umywalkowa - 2 UWAGA muszą być produkcji UE . . 4	szt.		
			szt.	4.00	
				RAZEM	4.00

Lp.	Podsta- wa	Opis i wyliczenia	j.m.	Poszcz.	Razem
9 d.4	KNR-W 2-15 0137-01	Baterie zmywakowe ściennie o śr. nominalnej 15 mm UWAGA muszą być produkcji UE . . 1	szt. szt.	 1.00	 1.00
10 d.4	KNR-W 2-15 0137-02	Baterie umywalkowe stojące o śr. nominalnej 15 mm UWAGA muszą być produkcji UE . . 1	szt. szt.	 1.00	 1.00
11 d.4	KNR-W 2-15 0137-09	Baterie natryskowe z natryskiem przesuwnym o śr. nominalnej 15 mm. UWAGA muszą być produkcji UE . . 1	szt. szt.	 1.00	 1.00
5	45331100 -7	remonty urządzeń sanitarnych		RAZEM	1.00
12 d.5	KNR-W 4-02 0223-02 analogia	Wymiana elementów brodzika natryskowego - syfon z tworzywa sztucznego . . 1	szt. szt.	 1.00	 1.00
13 d.5	KNR-W 4-02 0222-03	Wymiana brodzika lub basenu natryskowego ANALOGIA NAPRAWA KABINY PRYSZNICOWEJ Z WYMIANĄ USZKODZONYCH ELEMENTÓW . . 1	kpl. kpl.	 1.00	 1.00
14 d.5	KNR 4-02 0226-01	Wymiana elementów zestawu pływakowego płuczki ustępowej ANALOGIA Remont i konserwacja płuczki Z WYMIANĄ USZKODZONYCH ELEMENTÓW . . 1	szt. szt.	 1.00	 1.00
15 d.5	KNR-W 4-02 0225-03	Wymiana sedesu z tworzywa . . 1	szt. szt.	 1.00	 1.00
16 d.5	KNR-W 4-02 0310-01	Zakorkowanie podejścia gazowego korkami żeliwnymi o śr. 15-20 mm zaspawanie lub użycie zaciskowej złączki zaślepiającej . . 1	szt. szt.	 1.00	 1.00
17 d.5	KNR-W 4-02 0310-01	Zakorkowanie podejścia WODNEGO korkami o śr. 15-20 mm . . 2	szt. szt.	 2.00	 2.00
18 d.5	Wycena Własna	Uzupełnienie silikonu przy styku urządzeń sanitarnych ze ścianą lub kabiną brodzik - 1 kabina natryskowa - 1 . . 2	kpl kpl	 2.00	 2.00

Lp.	Podstawa	Opis i wyliczenia	j.m.	Poszcz.	Razem
Wymiana instalacji elektrycznej					
1		Demontaże			
1	KNR-W 4- d.1 03 1121-09	Demontaż gniazd bezpiecznikowych uniwersalnych 2 biegunowych ze ściany dla prądu do 25 A	szt.		
		6	szt.	6.000	
				RAZEM	6.000
2	KNR-W 4- d.1 03 1133-04	Demontaż opraw żarowych blaszanych otwartych zawieszanych	szt.		
		2	szt.	2.000	
				RAZEM	2.000
3	KNR-W 4- d.1 03 1124-01	Demontaż łączników instalacyjnych podtynkowych o natężeniu prądu do 10 A - 1 wylot (wyłącznik lub przełącznik 1 biegunowy)	szt.		
		3	szt.	3.000	
				RAZEM	3.000
4	KNR 4-03 d.1 1116-03	Demontaż przewodów wtynkowych z podłoża ceglanego lub betonowego	m		
		15	m	15.000	
				RAZEM	15.000
5	KNR-W 4- d.1 03 1148-01	Demontaż puszek wtynkowych końcowych	szt.		
		7	szt.	7.000	
				RAZEM	7.000
6	KNR-W 4- d.1 03 1148-02	Demontaż puszek wtynkowych trójkątnych lub krzyżowych	szt.		
		5	szt.	5.000	
				RAZEM	5.000
2		MONTAŻ ZASILANIA LOKALU			
7	KNR-W 5- d.2 08 0803-03	Podłączenie przewodów pojedynczych pod zaciski lub bolce; przekrój żyły do 6 mm ²	szt.		
		6	szt.	6.000	
				RAZEM	6.000
8	KNR-W 5- d.2 08 0405-01	Montaż obudów tablic rozdzielczych o powierzchni do 0.15 m ² - t S-9 TM z wyposażeniem S301B10A szt.1 S301B16A szt.4 P302 szt.1	szt.		
		1	szt.	1.000	
				RAZEM	1.000
3		MONTAŻ OŚWIETLENIA			
9	KNR-W 4- d.3 03 1003-12	Mechaniczne przebijanie otworów w ścianach lub stropach z cegły o długości przebicia do 1 1/2 ceg. - śr.rury do 40 mm	otw.		
		2	otw.	2.000	
				RAZEM	2.000
10	KNR 4-03 d.3 1001-01	Mechaniczne wykucie bruzd dla przewodów wtynkowych w cegle	m		
		35	m	35.000	
				RAZEM	35.000
11	KNR-W 5- d.3 08 0301-23	Przygotowanie podłoża pod mocowanie osprzętu na zaprawie cementowej lub gipsowej z wykonaniem ślepych otworów ręcznie w cegle	szt.		
		11	szt.	11.000	
				RAZEM	11.000
12	KNR-W 5- d.3 08 0302-02	Montaż na gotowym podłożu puszek p.t. bakelitowych o średnicy do 80 mm; ilość wylotów 3, przekrój przewodu 2.5 mm ²	szt.		
		4	szt.	4.000	
				RAZEM	4.000
13	KNR-W 5- d.3 08 0302-01	Montaż na gotowym podłożu puszek p.t.bakelitowych o średnicy do 60 mm	szt.		
		7	szt.	7.000	
				RAZEM	7.000
14	KNR-W 5- d.3 08 0210-01	Przewody kabelkowe o łącznym przekroju żył do 7.5 mm ² układane w gotowych bruzdach na podłożu innym niż beton YDYP 4x 1,5	m		
		6	m	6.000	
				RAZEM	6.000
15	KNR-W 5- d.3 08 0210-01	Przewody kabelkowe o łącznym przekroju żył do 7.5 mm ² układane w gotowych bruzdach na podłożu innym niż beton YDYP 3x 1,5	m		
		77	m	77.000	
				RAZEM	77.000
16	KNR-W 5- d.3 08 0501-03	Przygotowanie podłoża pod oprawy oświetleniowe zawieszane na kołkach plastikowych lub kotwiących na podłożu betonowym (ilość mocowań 1) ha-czyk	kpl.		
		5	kpl.	5.000	
				RAZEM	5.000
17	KNR-W 5- d.3 08 0808-07	Montaż złączy 3-biegunowych na przewodach instalacyjnych	szt.		
		6	szt.	6.000	
				RAZEM	6.000

Lp.	Podstawa	Opis i wyliczenia	j.m.	Poszcz.	Razem
18	KNR-W 5-d.3 08 0502-05	Przygotowanie podłoża pod oprawy oświetleniowe przykręcane na cegle mocowane na kołkach kotwiących (ilość mocowań 2)	kpl.		
		1	kpl.	1.000	
				RAZEM	1.000
19	KNR-W 5-d.3 08 0502-05	Przygotowanie podłoża pod gong przykręcany na cegle mocowane na kołkach kotwiących (ilość mocowań 2)	kpl.		
		1	kpl.	1.000	
				RAZEM	1.000
20	KNR-W 5-d.3 08 0403-01	Mocowanie na gotowym podłożu aparatów o masie do 2.5 kg z częściowym rozebraniem i złożeniem bez podłączenia (il. otworów mocujących do 2)-gong	szt.		
		1	szt.	1.000	
				RAZEM	1.000
21	KNR-W 5-d.3 08 0307-03	Montaż na gotowym podłożu łączników instalacyjnych podtynkowych świecznikowych w puszcze instalacyjnej	szt.		
		1	szt.	1.000	
				RAZEM	1.000
22	KNR-W 5-d.3 08 0307-02	Montaż na gotowym podłożu łączników instalacyjnych podtynkowych jednobiegunowych, przycisków w puszcze instalacyjnej	szt.		
		6	szt.	6.000	
				RAZEM	6.000
4		MONTAŻ GNIAZD			
23	KNR-W 4-d.4 03 1001-01	Mechaniczne wykucie bruzd dla przewodów wtykowych w cegle	m		
		37	m	37.000	
				RAZEM	37.000
24	KNR-W 5-d.4 08 0301-23	Przygotowanie podłoża pod mocowanie osprzętu na zaprawie cementowej lub gipsowej z wykonaniem ślepych otworów ręcznie w cegle	szt.		
		16	szt.	16.000	
				RAZEM	16.000
25	KNR-W 5-d.4 08 0302-02	Montaż na gotowym podłożu puszek p.t. bakelitowych o średnicy do 80 mm; ilość wylotów 3, przekrój przewodu 2.5 mm ²	szt.		
		5	szt.	5.000	
				RAZEM	5.000
26	KNR-W 5-d.4 08 0302-01	Montaż na gotowym podłożu puszek p.t.bakelitowych o średnicy do 60 mm	szt.		
		11	szt.	11.000	
				RAZEM	11.000
27	KNR-W 5-d.4 08 0210-01	Przewody kabelkowe o łącznym przekroju żył do 7.5 mm ² układane w gotowych bruzdach na podłożu innym niż beton YDp 3x2,5	m		
		68	m	68.000	
				RAZEM	68.000
28	KNR-W 5-d.4 08 0309-01	Montaż do gotowego podłoża gniazd wtyczkowych podtynkowych 2-biegunowych z uziemieniem 10A/2.5 mm ² końcowych- podwójnych	szt.		
		9	szt.	9.000	
				RAZEM	9.000
29	KNR 5-08 d.4 0309-03	Montaż do gotowego podłoża gniazd wtyczkowych podtynkowych 2-biegunowych z uziemieniem w puszkach z podłączeniem-bryzgoszczelnych	szt.		
		2	szt.	2.000	
				RAZEM	2.000
30	KNR 5-08 d.4 0309-06	Montaż do gotowego podłoża gniazd wtyczkowych bryzgoszczelnych podwójnych 2-biegunowych z uziemieniem 16A/2.5 mm ² z podłączeniem	szt.		
		1	szt.	1.000	
				RAZEM	1.000
5		Teletechnika			
31	KNR 5-06 d.5 0501-01	Sprawdzenie działania domofonu -ustawienie kodu	zesp.		
		1	zesp.	1.000	
				RAZEM	1.000
32	KNR 4-03 d.5 1001-10	Mechaniczne wykucie bruzd dla rur: RIP16,RIS16,RL22 o śr. do 47 mm na styku elementów betonowych	m		
		8	m	8.000	
				RAZEM	8.000
33	KNR 5-08 d.5 0109-06	Rury winidurowe karbowane (giętke) układane p.t. w gotowych bruzdach bez zaprawiania bruzd (śr. do 23mm podłoże inne niż beton)	m		
		8	m	8.000	
				RAZEM	8.000
34	KNR 5-08 d.5 0207-01	Przewody kabelkowe w powłoce polwinitowej (łączny przekrój żył Cu-6/Al-12 mm ²) wciągane do rur-kalei TV YWD	m		
		8	m	8.000	
				RAZEM	8.000
35	KNR 5-08 d.5 0211-01	Przewody kabelkowe n.t. w powłoce polwinitowej (łączny przekrój żył do 6-Cu/12-Al mm ²) mocowane paskami lub klamkami na przygotowanym podłożu	m		

Lp.	Podstawa	Opis i wyliczenia	j.m.	Poszcz.	Razem
		5	m	5.000	
				RAZEM	5.000
36	KNR 5-08 d.5 0309-02 analogia	Montaż do gotowego podłoża gniazd wtyczkowych podtynkowych 2-bieg- nowych w puszkach z podłączeniem-gniazdo telefoniczne RJ 12 pojedyn- cze 1	szt. szt.	 1.000	
				RAZEM	1.000
37	KNR 5-08 d.5 0309-02	Montaż do gotowego podłoża gniazda TV z podłączeniem 1	szt. szt.	 1.000	
				RAZEM	1.000
6		POMIARY			
38	KNR-W 4- d.6 03 1209-01	Sprawdzenie samoczynnego wyłączenia zasilania - pierwsza próba działa- nia wyłącznika różnicowoprądowego 1	prób. prób.	 1.000	
				RAZEM	1.000
39	KNR-W 4- d.6 03 1208-01	Pierwszy pomiar rezystancji izolacji instalacji elektrycznych w obwodzie 1- fazowym 1	pomiar pomiar	 1.000	
				RAZEM	1.000
40	KNR-W 4- d.6 03 1208-02	Następny pomiar rezystancji izolacji instalacji elektrycznych w obwodzie 1- fazowym 16	pomiar pomiar	 16.000	
				RAZEM	16.000
41	KNR-W 5- d.6 08 0902-01	Sprawdzenie samoczynnego wyłączenia zasilania - pomiar impedancji pęt- li zwarciowej - pierwszy 1	pomiar pomiar	 1.000	
				RAZEM	1.000
42	KNR-W 5- d.6 08 0902-02	Sprawdzenie samoczynnego wyłączenia zasilania - pomiar impedancji pęt- li zwarciowej - każdy następny 10	pomiar pomiar	 10.000	
				RAZEM	10.000
43	d.6 kalk. własna	Druk RWE Stoen Operator / gotowość instalacji do załączenia/ 1	kpl. kpl.	 1.000	
				RAZEM	1.000
44	d.6 kalk. własna	Dostawa kuchenki elektrycznej 4-płytovej z piekarnikiem 1-fazowej /płyta ceramiczna/ 1	szt szt	 1.000	
				RAZEM	1.000

STARSZY INSPEKTOR NADZORU INWESTORSKIEGO
ds. ELEKTRYCZNYCH ADK 3
Teodor Cieślak
upr. bud. 391/KL/73
SEP 162/D/799/2013 i SEP/E/800/2013

300 330 300

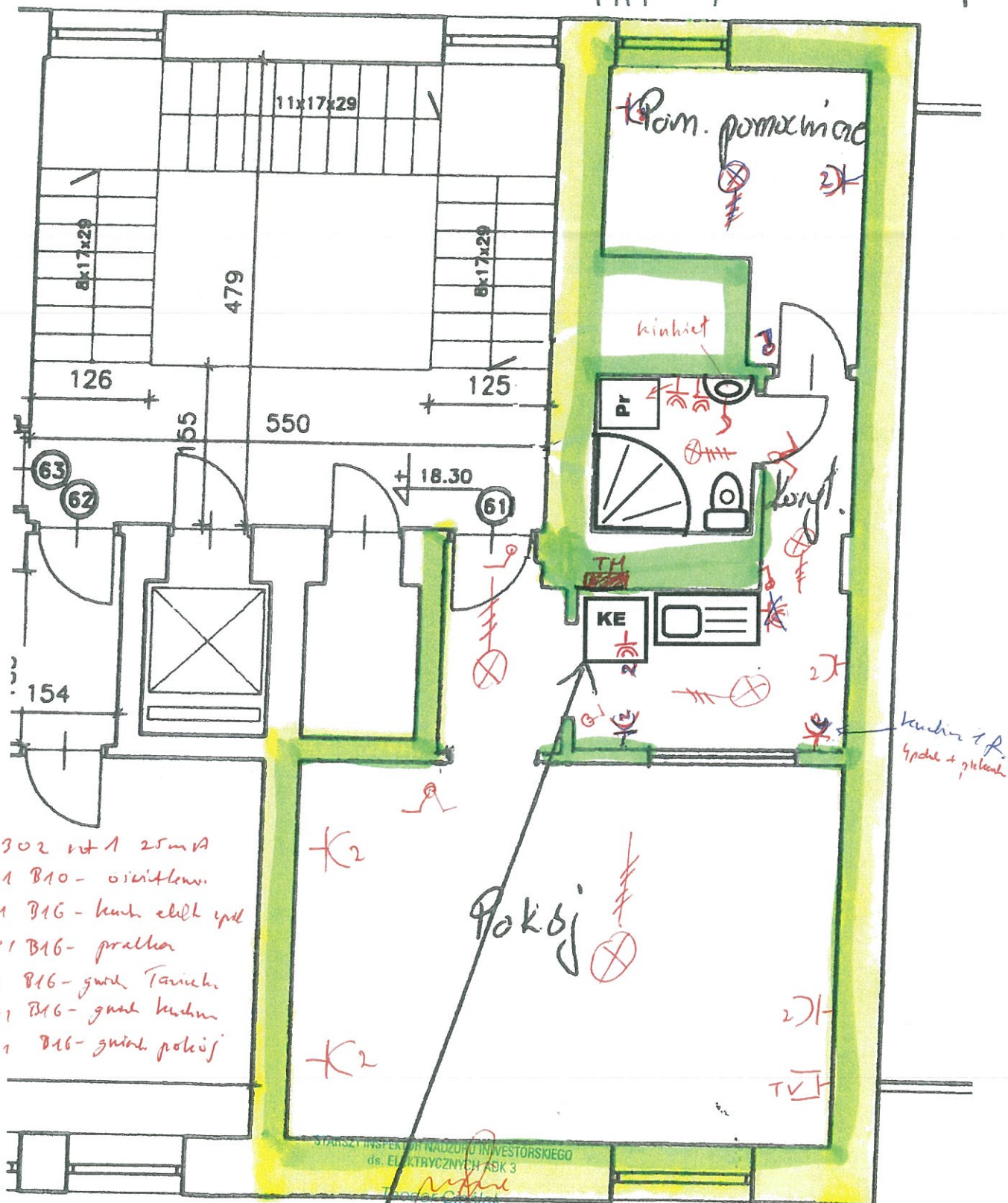
3156

ikału *Piękna 78/34 m 61*

307 *134* *obrot 5-05-04 KWW 14.1/00041102*

50 *chnia lokalu 42,45 m²*

..... *wanie lokalu kl. IV, I kondygnacja naziemna*



PP302 nat 1 25mA
 5301 B10 - oświetlenie
 5701 B16 - kuchnia elek. przył.
 5701 B16 - pralka
 5701 B16 - gniazdo Taras
 5701 B16 - gniazdo kuchnia
 5201 B16 - gniazdo pokoje

STARSZY INSPEKTOR NADZORU INWESTORSKIEGO
 ds. ELEKTRYCZNYCH ASK 3

SEP 162/D/799/2013 / SEP/E/800/2013