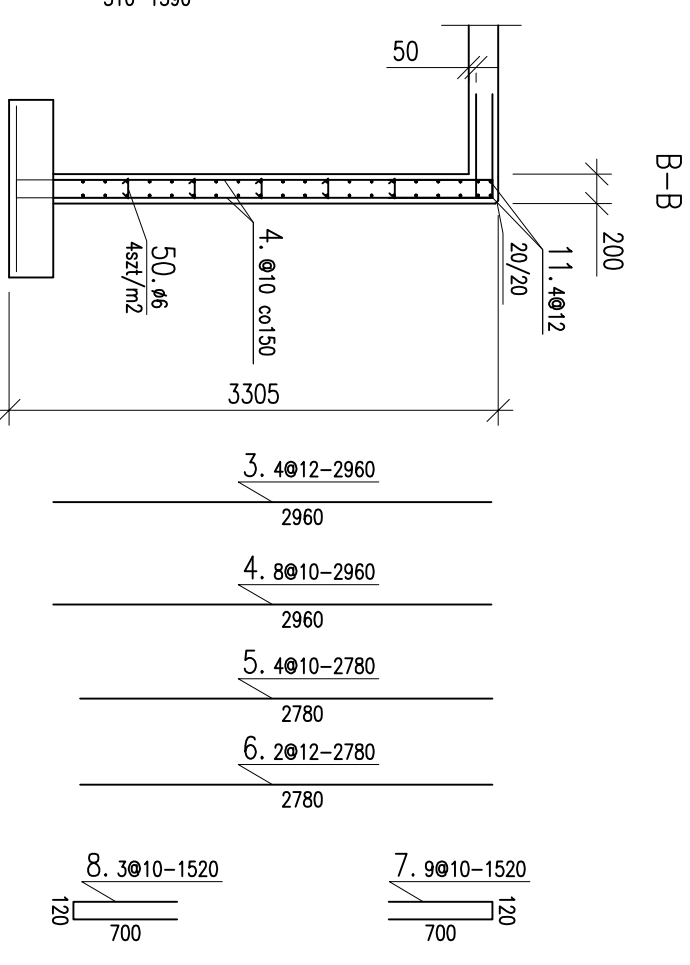
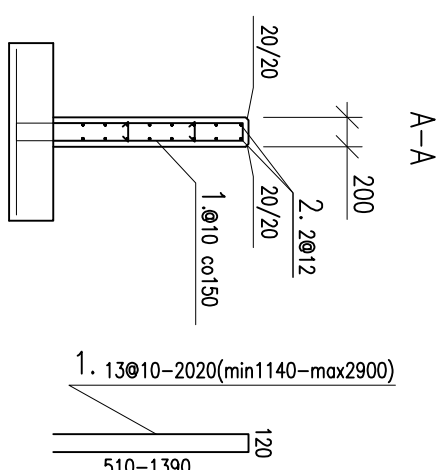
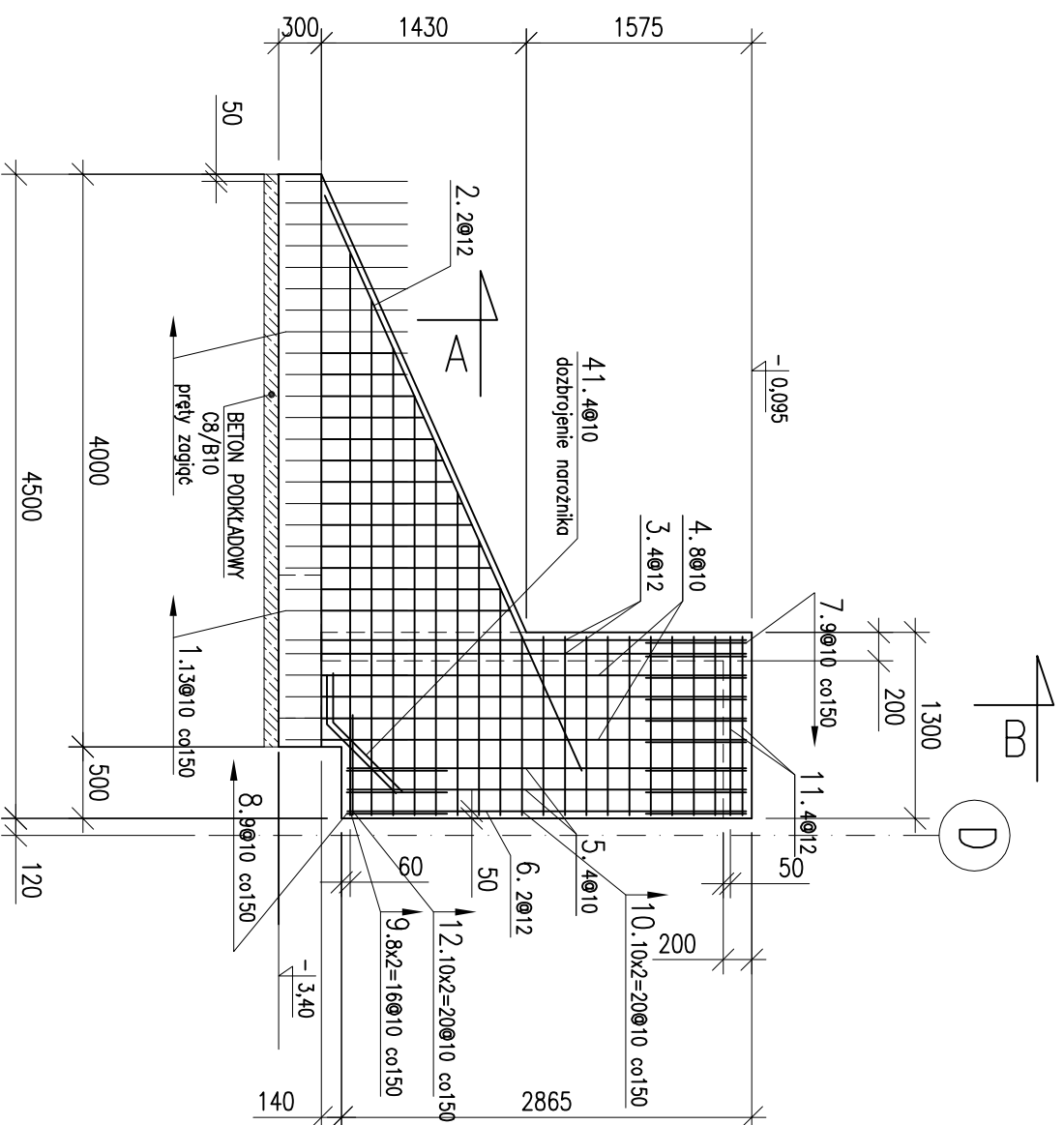


ZBROJENIE ŚCIANY S1

SKALA : 1:50

NR	L [mm]	szt.	Ø6	Ø10	Ø12
1.	2020	13		26260	
2.	4400	2			8800
3.	2960	4			11840
4.	2960	8			23680
5.	2780	4			11120
6.	2780	2			5560
7.	1520	9		13680	
8.	1520	3		4560	
9.	2750	16		44000	
10.	1250	20		25000	
11.	1250	4			5000
12.	1500	40		60000	
41.	1000	4		4000	
50.	250	20	5000		
Suma [mb]			5,0	212,3	31,2
kg [mb]			0,222	0,617	0,888
RAZEM kg			1,11	131	28



- Uwagi:**
1. Wszystkie wymiary należy zweryfikować na budowie.
 2. Głębokość posadowienia powinna wynosić min.1,0m poniżej poziomu terenu.
 3. Pomiędzy budynkiem istniejącym (ściana i fundamentami) a schodami zewnętrznymi zastosować dyktację ze styropianu grubości 4cm.
 4. Po wykonaniu schodów dyktację wypełnić sznurkiem dyktacyjnym i uszczelnic kitem trwale plastycznym.
 5. Pod fundamentem wykonać wylewkę z betonu podkładowego C8/B10 grubości 10cm.

50.20x6-250
4szt/m²
15Ø8

41.4Ø10-1000
dozbrojenie narożnika

12.4Ø10-1500
700

2.2Ø12-4400 co150
4x00

9.16Ø10-2750(min1580-max3920) co150
3920

10.20Ø10-1250 co150
1250

11.4Ø12-1250
1250

1250

BETON: C30/37, XC4, XS1, XF3
BETON PODKLADOWY: C8/10
STAL: S13SX-b (A-I) -Ø
B500SP (A-IIN) -Ø
otulina: 5cm, 4cm
długość zakładu prętów 50Ø

Skala rysunku:	Faza projektu:	Imię i Nazwisko	Data	nr uprawnień	podpis
1:50	Wykonawcza	mgr inż. Tomasz Majewski	2017.11	PM/005/PMK/05	
Format rysunku:	Brzoza	mgr inż. Waldemar Kulawski	2017.11		
A3	konstrukcyjna				
	Ziemień/Umowa:	Ziemiełodawca:			
Nazwa projektu/Obiekt:		BUDYNEK MIESZKALNY NR 7 GDYNIA, ul. BERNARDOWSKA 3			
Nazwa rysunku:		ZBROJENIE ŚCIANY S1			
Nazwa pliku:		2017_11_GDY_BE.dwg		Nr rysunku:	
				KW-03	