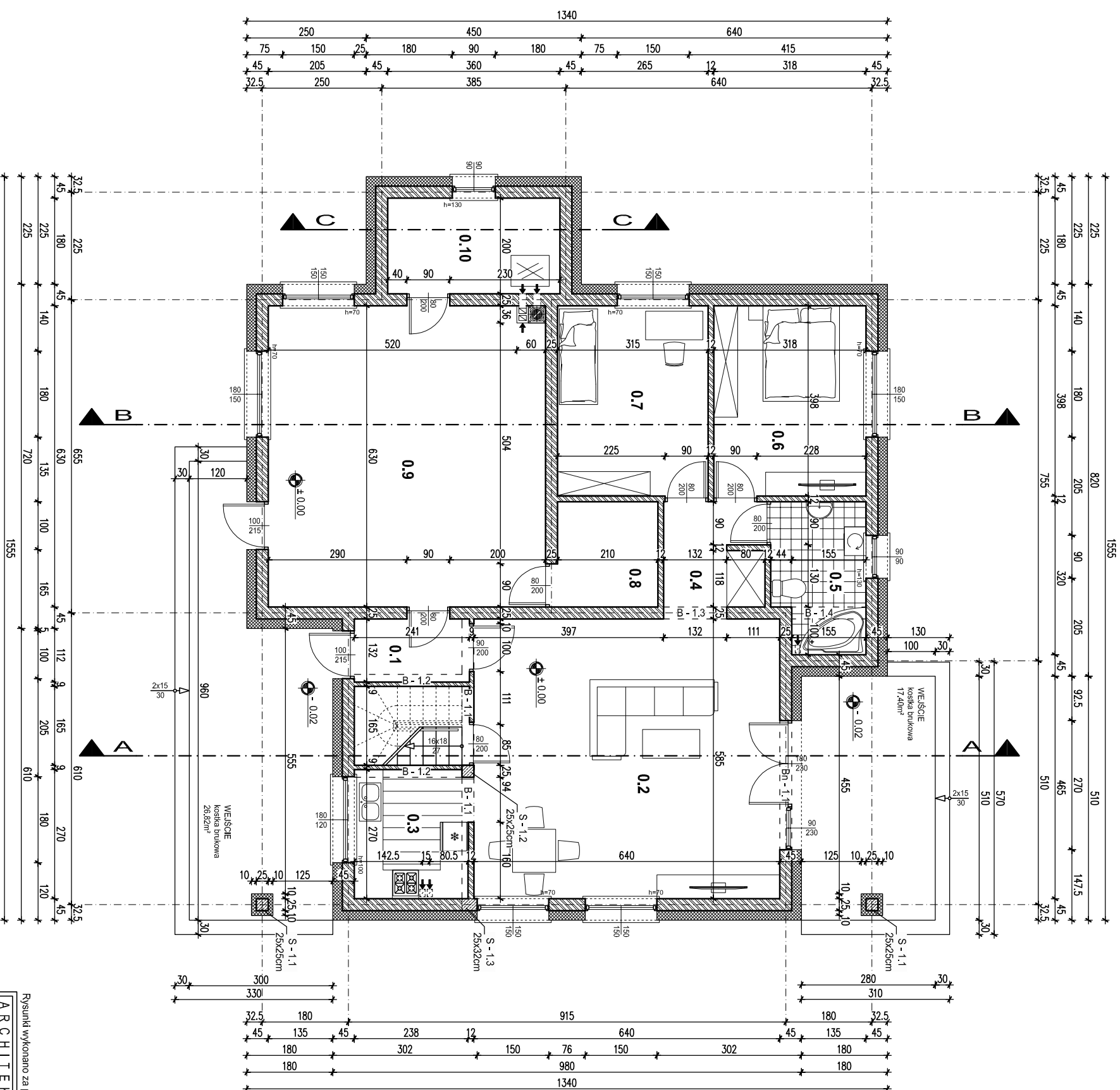


U W A G A :
Fundamenty wykonane z betonu B 20, zbrojone siatką A-IIIIN (RB500).
Pod ławami fundamentowymi wylać warstwę chudego betonu (B10), gr. 10.0cm
Poziom posadowienia poniżej strefy przemarzania - 1.2m
W przypadku stwierdzenia gorszych parametrów geologicznych podłoża gruntowego niż przyjęto do obliczeń, posadowienie budynku należy dostosować do rzeczywistych warunków.
Zakaz fundamentowania na nasypie.
Wykopy chronić przed zalaniem wodą.
Osie ścian tyczyć geodezyjnie.

Projekt rozpatrywać razem z opracowaniem branży konstrukcyjnej.

Rysunki wykonane za pomocą programu ZW CAD Pro 28-20081903

| | | | |
|--------------------------|--|---|--------------|
| A R C H I T E K T | | Nazwa, adres obiektu: | |
| | | BUDYNEK MIESZKALNY JEDNORODZINNY | |
| | | CHYSZÓWKI, działka nr ew. 473 | |
| | | gm. Dobra, pow. Iłanowski, woj. małopolskie | |
| | | Przedmiot opracowania: | |
| | | RZUT FUNDAMENTÓW | |
| | | SKALA: | 1:100 |
| | | NR RYSUNKU: | 1.III |
| | | DATA: | styczeń 2019 |



ŚCIANY ZEWNĘTRZNE
 -TYNK CEMENTOWO-WAPIENNY
 -PUSTAK CERAMICZNY gr. 25cm
 -STYROPIAN gr. 20cm
 -TYNK NA WARSTWIE MASY KLEJOWEJ
 Z SIATKĄ Z WŁÓKNA SZKLANEGO
 ŚCIANY WEWNĘTRZNE NOŚNE
 -PUSTAK CERAMICZNY gr. 25cm
 ŚCIANY WEWNĘTRZNE DZIAŁOWE
 -CEGLA KRATÓWKA gr. 12cm

DANE TECHNICZNE:
 P.U. - 82,23m²
 P.P. - 144,04m²
 P.Z. - 188,34m²
 Kubatura - 871,77m³

Rzut parteru skala 1 : 100

| Lp. | Nazwa pomieszczenia | Posadzka | Powierzchnia (m ²) |
|----------------------------|---------------------|-------------------|--------------------------------|
| 0.1 | WIATROŁAP | plytki ceramiczne | 3.20 |
| 0.2 | SALON | panele podł. | 37.32 |
| 0.3 | KUCHNIA | plytki ceramiczne | 6.64 |
| 0.4 | KOMUNIKACJA | panele podł. | 3.93 |
| 0.5 | ŁAZIENKA | plytki ceramiczne | 5.92 |
| 0.6 | POKÓJ | panele podł. | 12.72 |
| 0.7 | POKÓJ | panele podł. | 12.53 |
| RAZEM pow. użytkowa | | | 82.26 |

| | | | |
|------------------------------|-----------------|-------------------|--------------|
| 0.8 | POM.GOSPODARCZE | plytki ceramiczne | 4.16 |
| 0.9 | POM.GOSPODARCZE | plytki ceramiczne | 36.32 |
| 0.10 | POM.TECHNICZNE | plytki ceramiczne | 7.20 |
| RAZEM pow. pomocnicza | | | 47.68 |

U W A G A :
 Projekt rozpatrywać razem z opracowaniem
 branży konstrukcyjnej.
 Wymiary okien i drzwi zewnętrznych podano
 w świetle muru.

Rysunki wykonane za pomocą programu ZW CAD Pro 28-20081903

A R C H I T E K T

Nazwa, adres obiektu:

BUDYNEK MIESZKALNY JEDNORODZINNY
 CHYSZÓWKI, działka nr ew. 473
 gm. Dobra, pow. Iłanowski, woj. małopolskie

SKALA:

1:100

NR RYSUNKU:

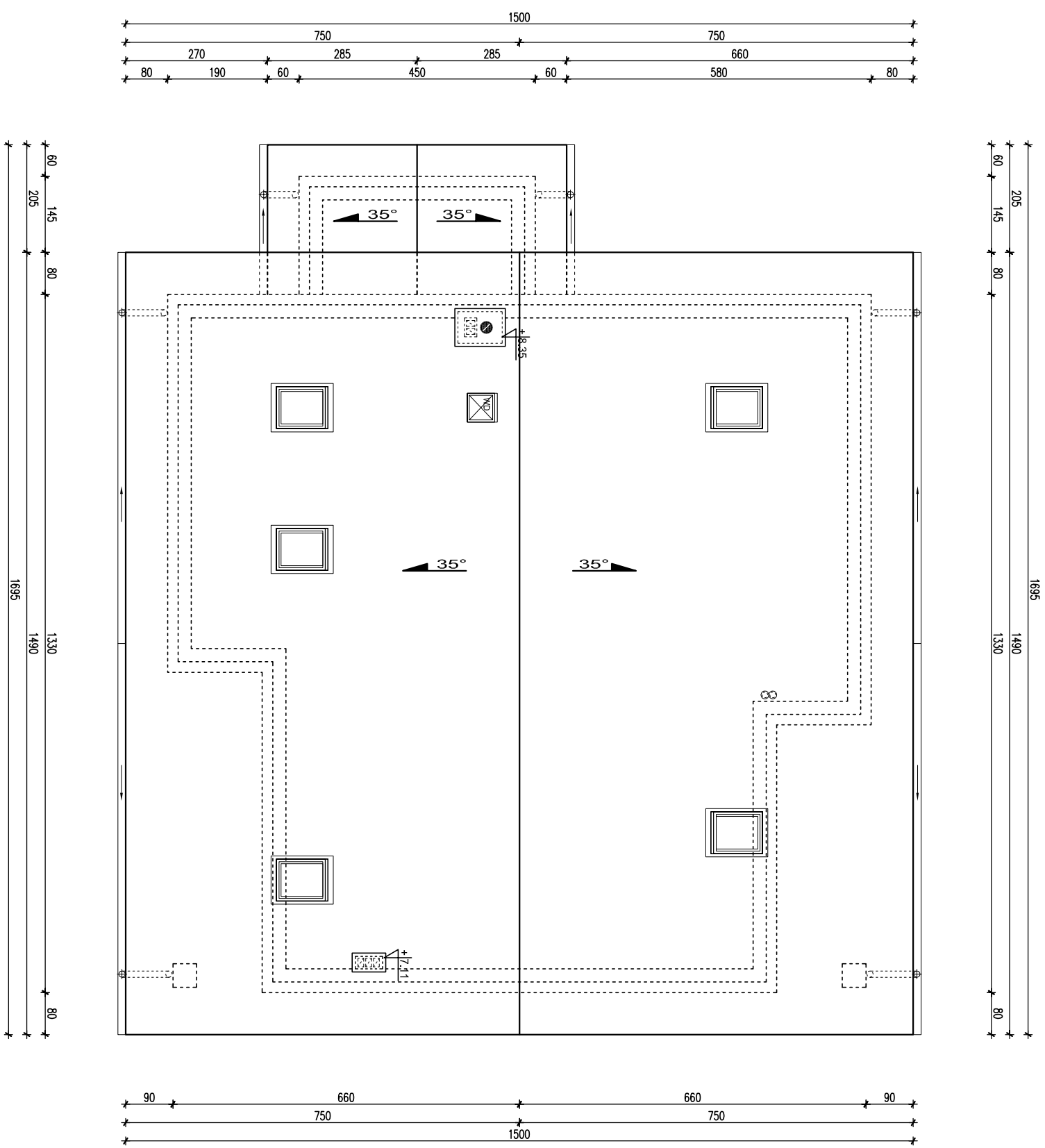
2.III

Przedmiot opracowania:

RZUT PARTERU

DATA:

styczeń
2019



UWAGA:
 Powierzchnia dachu: 590,51m²
 Pokrycie dachu blacha alu. dachówka
 Rynny 150mm
 Rury spustowe Ø120mm
 WD - wylaz dachowy

Rysunki wykonane za pomocą programu ZW CAD Pro 28-20081903

A R C H I T E K T

| | | |
|---|---|-----------------------------|
| Przedmiot opracowania: RZUT POŁACI DACHOWEJ | Nazwa, adres obiektu: BUDYNEK MIESZKALNY JEDNORODZINNY CHYSZÓWKI, działka nr ew. 473 gm. Dobra, pow. Iłanowski, woj. małopolskie | SKALA: 1:100 |
| | DATA: styczeń 2019 | NR RYSUNKU: 5/III |

| | | |
|----------|---------------------|-------|
| A | - blacha / dachówka | |
| | - taty | 4cm. |
| | - kontrłaty | 3cm. |
| | - folia dachowa | 20cm. |
| | - kroklew | |
| | | |
| | | |

| | | |
|----------|---------------------|-------|
| B | - blacha / dachówka | |
| | - taty | 4cm. |
| | - kontrłaty | 3cm. |
| | - folia dachowa | 20cm. |
| | - wełna mineralna | 20cm. |
| | - kroklew | |
| | - paroizolacja | |
| | - tuzi stalowy | |
| | - płyta G-K | |

| | | |
|----------|-------------------|--------|
| C | - deski | 2.5cm. |
| | - folia | |
| | - wełna mineralna | 20cm. |
| | - jętka | 16cm. |
| | - paroizolacja | |
| | - tuzi stalowy | |
| | - płyta G-K | |

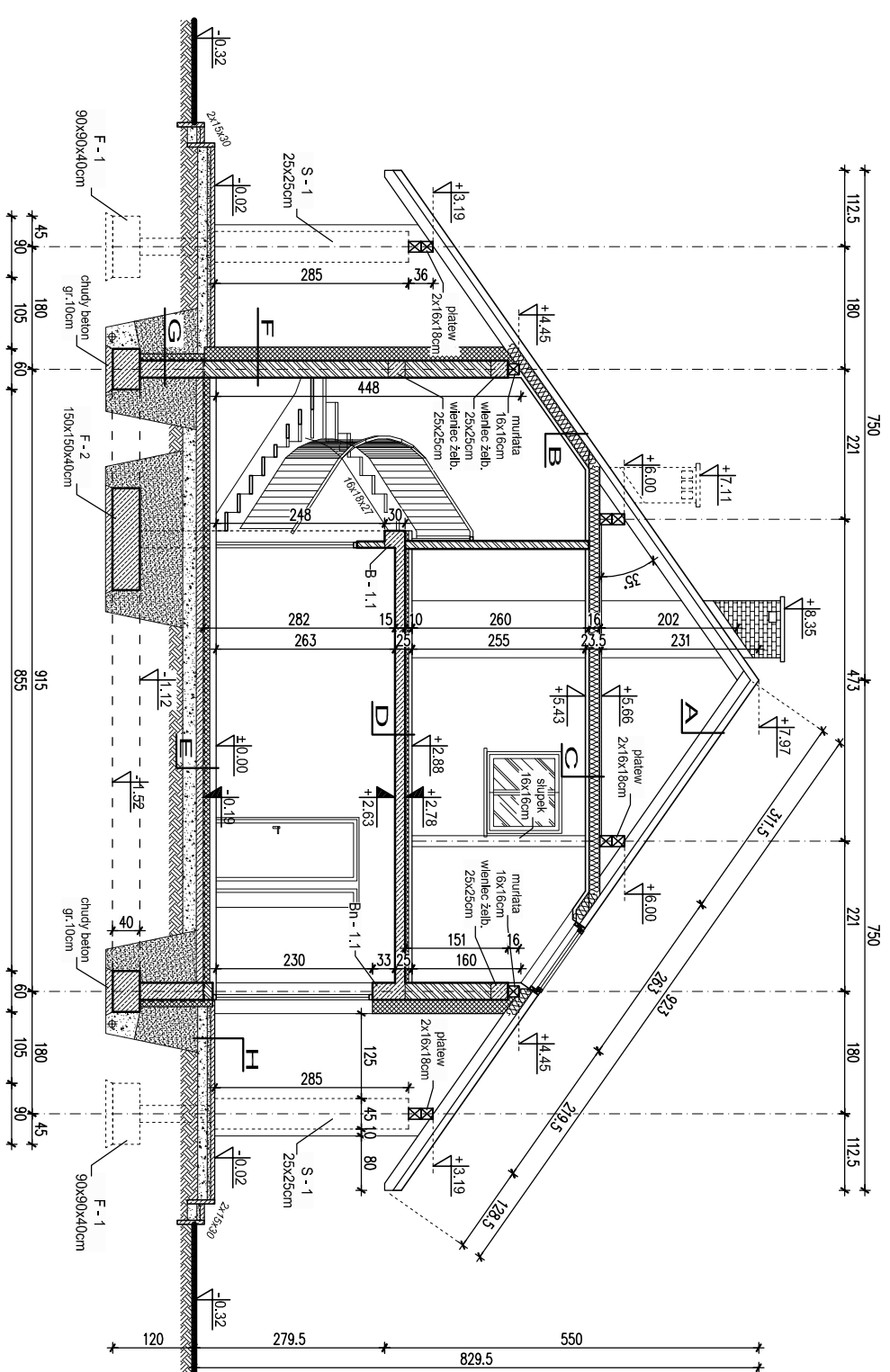
| | | |
|----------|------------------|--------|
| D | - wyl. bet. | 5cm. |
| | - styropian | 5cm. |
| | - folia | |
| | - płyta żelb. | 15cm. |
| | - tynk cem.-wap. | 1.5cm. |
| | | |
| | | |

| | | |
|----------|------------------------|-------|
| E | - panele/płytki ceram. | 2cm. |
| | - wyl. bet. | 5cm. |
| | - styropian | 10cm. |
| | - 2 x papa na łepiku | |
| | - chudy beton | 8cm. |
| | - podsypka żużlowa | 20cm. |
| | - grunt stabilizowany | |

| | | |
|----------|---------------------|--------|
| F | - tynk cienkowarst. | |
| | - styropian | 20cm. |
| | - pustak ceramiczny | 25cm. |
| | - tynk cem.-wap. | 1.5cm. |
| | | |
| | | |

| | | |
|----------|--------------------------------|--------|
| G | - tynk mozaikowy (nad terenem) | |
| | - styropian | 10cm. |
| | - ekstrudowany | |
| | - folia tłoczona | |
| | - beton | 25cm. |
| | - tynk cem.-wap. | 1.5cm. |
| | | |
| | | |

| | | |
|----------|-----------------------|-------|
| H | - kostka betonowa | 8cm. |
| | - kłitiec | 5cm. |
| | - podsypka żużlowa | 15cm. |
| | - grunt stabilizowany | |
| | | |
| | | |



Rysunki wykonane za pomocą programu ZW CAD Pro 28-20081903

| | |
|---|-------------|
| A R C H I T E K T | |
| Nazwa, adres obiektu: | SKALA: |
| BUDYNEK MIESZKALNY JEDNORODZINNY | 1:100 |
| CHYSZÓWKI, działka nr ew. 473 | NR RYSUNKU: |
| gm. Dobra, pow. Iłanowski, woj. małopolskie | 6/III |
| Przedmiot opracowania: | DATA: |
| PRZEKRÓJ A - A | styczeń |
| | 2019 |

| | | |
|----------|---------------------|-------|
| A | - blacha / dachówka | |
| | - taty | 4cm. |
| | - kontrłaty | 3cm. |
| | - folia dachowa | 20cm. |
| | - krokiew | |
| | | |
| | | |

| | | |
|----------|---------------------|-------|
| B | - blacha / dachówka | |
| | - taty | 4cm. |
| | - kontrłaty | 3cm. |
| | - folia dachowa | 20cm. |
| | - wełna mineralna | 20cm. |
| | - krokiew | 20cm. |
| | - paroizolacja | |
| | - tuzsi stalowy | |
| | - płyta G-K | |

| | | |
|----------|-------------------|--------|
| C | - deski | 2.5cm. |
| | - folia | |
| | - wełna mineralna | 20cm. |
| | - płytka żelb. | 16cm. |
| | - paroizolacja | |
| | - tuzsi stalowy | |
| | - płyta G-K | |

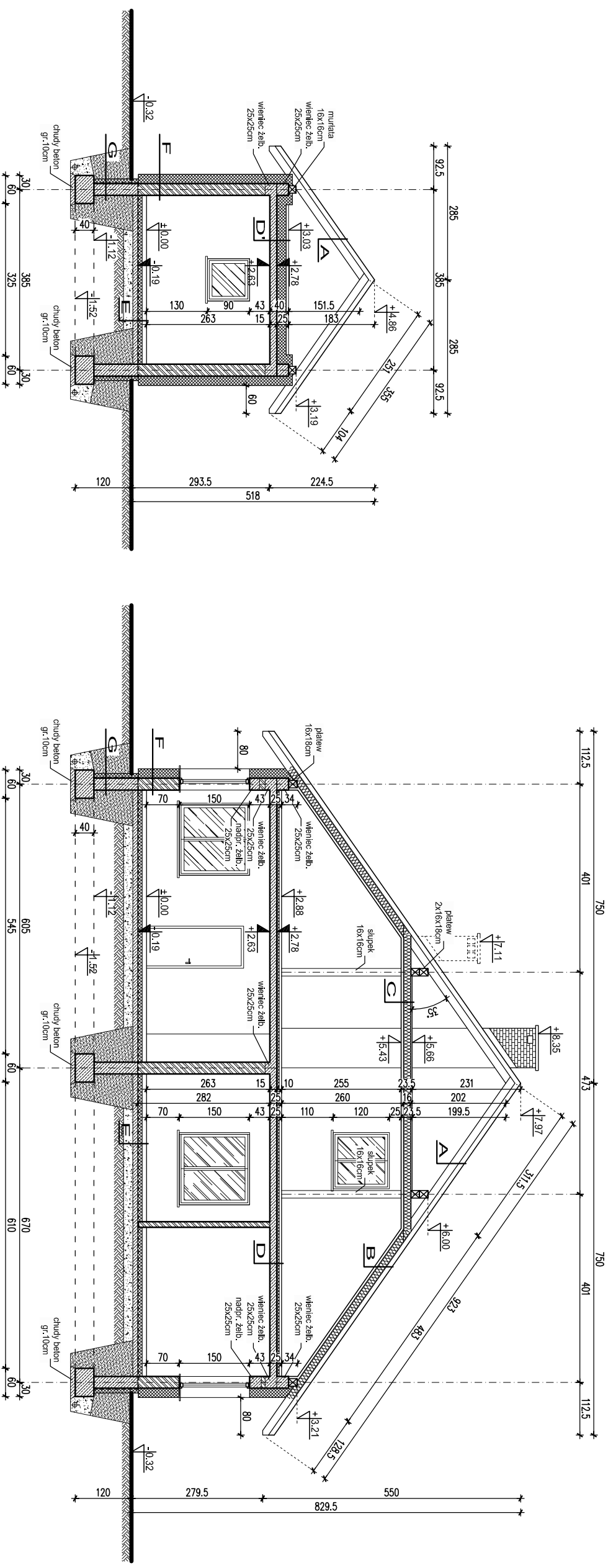
| | | |
|----------|-------------------|--------|
| D | - wyl. bet. | 5cm. |
| | - styropian | 5cm. |
| | - folia | |
| | - płyta żelb. | 15cm. |
| | - lynch cem.-wap. | 1.5cm. |

| | | |
|-----------|-------------------|--------|
| D' | - wyl. bet. | 5cm. |
| | - styropian | 20cm. |
| | - folia | |
| | - płyta żelb. | 15cm. |
| | - lynch cem.-wap. | 1.5cm. |

| | | |
|----------|------------------------|-------|
| E | - panele/płytki ceram. | 2cm. |
| | - wyl. bet. | 5cm. |
| | - styropian | 10cm. |
| | - 2 x papa na lepiku | |
| | - chudy beton | 8cm. |
| | - podsypka żużlowa | |
| | - gruntu stabilizowany | 20cm. |

| | | |
|----------|----------------------|--------|
| F | - lynch ciekokwarst. | |
| | - styropian | 20cm. |
| | - pustak ceramiczny | 25cm. |
| | - lynch cem.-wap. | 1.5cm. |

| | | |
|----------|---------------------------------|--------|
| G | - lynch mozaikowy (nad terenem) | |
| | - styropian | 10cm. |
| | - ekstrudowany | |
| | - folia tłoczona | |
| | - beton | 25cm. |
| | - lynch cem.-wap. | 1.5cm. |



Rysunki wykonano za pomocą programu ZW CAD Pro 28-20081903

ARCHITEKT

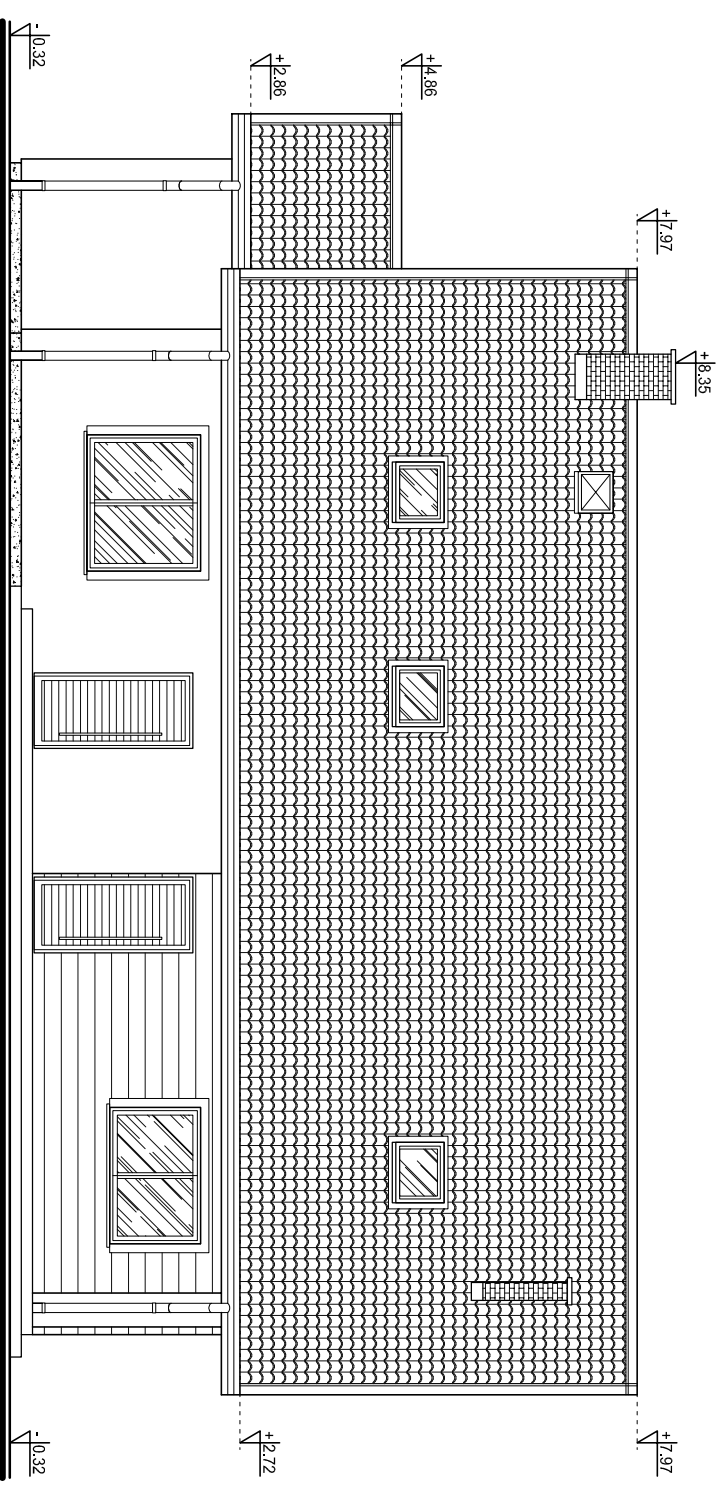
Nazwa, adres obiektu:
 BUDYNEK MIESZKALNY JEDNORODZINNY
 CHYSZÓWKI, działka nr ew. 473
 gm. Dobra, pow. Iłanowski, woj. małopolskie

SKALA:
 1:100

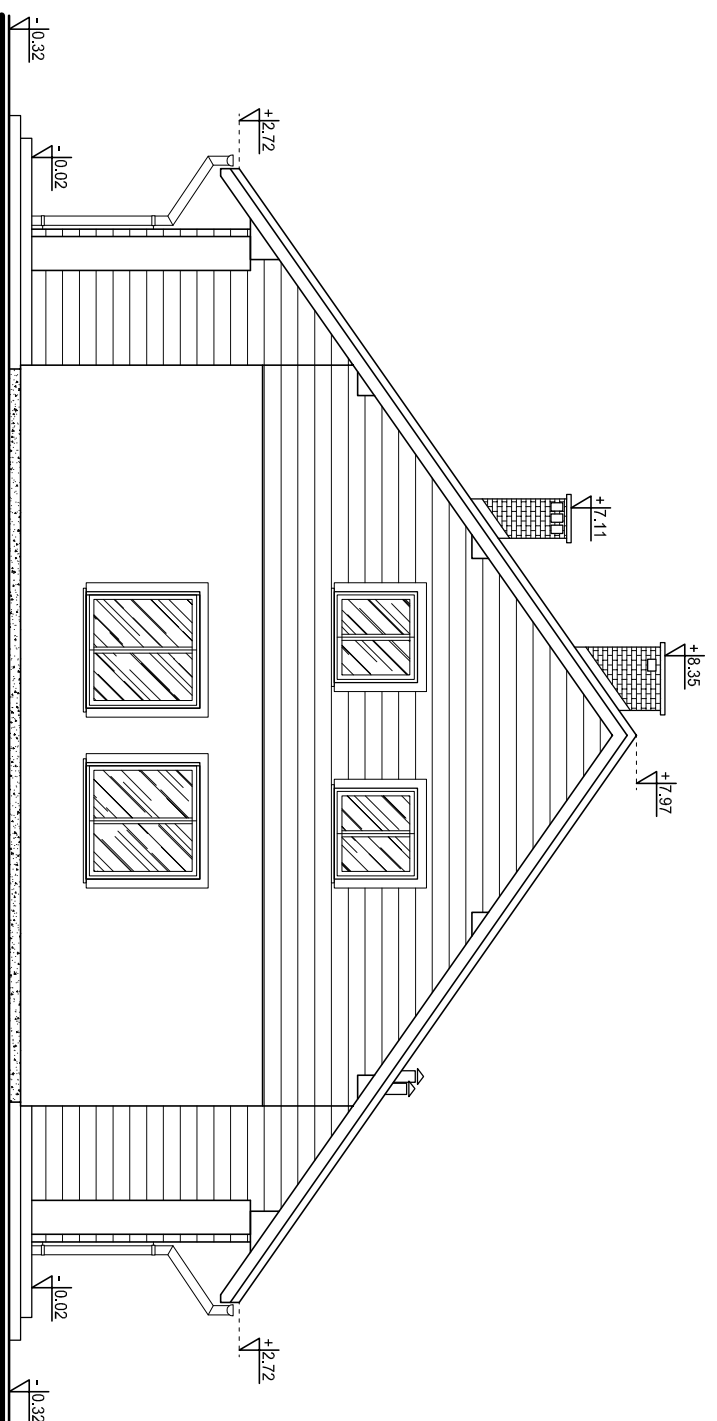
NR RYSUNKU:
 7.III

Przedmiot opracowania:
PRZEKROJ B - B, C - C

DATA:
 styczeń
 2019



Elewacja północno - wschodnia 1:100



Elewacja północno - zachodnia 1:100

KOLORYSTYKA ELEWACJI:

1. POKRYCIE - dachówka alt. biała w kolorze gąsiorowym,
2. ELEMENTY DREWNIANE DACHU: w kolorze naturalnym drewna,
3. ŚCIANA ZEWNĘTRZNA: tynk w kolorze białym / szarym,
deska elewacyjna w kolorze naturalnym drewna,
4. ŚCIANA FUNDAMENTOWA: tynk mozaikowy w kolorze popielatym,
5. RYNNY I RURY SPUSTOWE: z PVC w kolorze popielatym,
6. STOLARKA OKIENNA I DRZWIOWA: w kolorze naturalnego drewna,
7. KOMINY: okładzina klinierowa w kolorze szarym.

Rysunki wykonane za pomocą programu ZW CAD Pro 28-20081903

A R C H I T E K T

Nazwa, adres obiektu:

BUDYNEK MIESZKALNY JEDNORODZINNY
CHYSZÓWKI, działka nr ew. 473
gm. Dobra, pow. Iłanowski, woj. małopolskie

SKALA:

1:100

NR RYSUNKU:

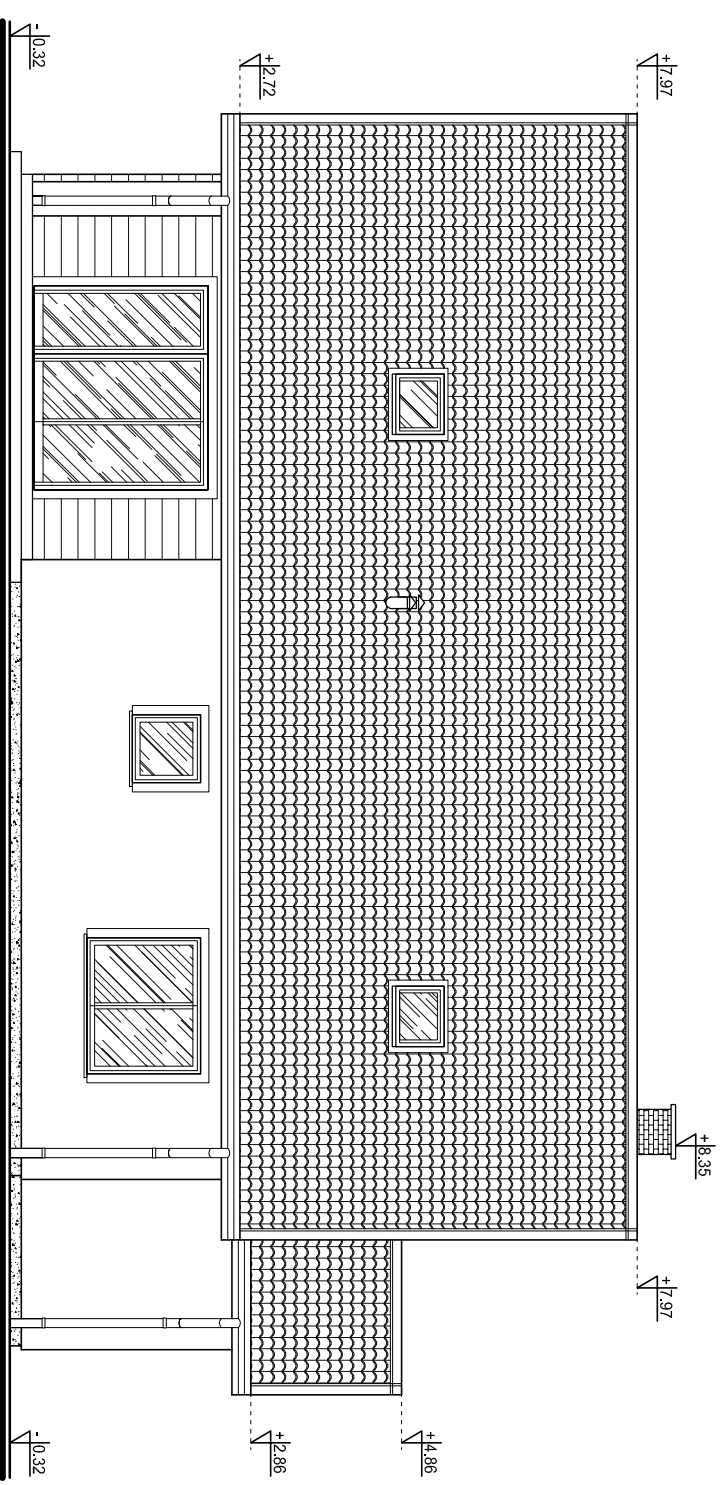
8 III

Przedmiot opracowania:

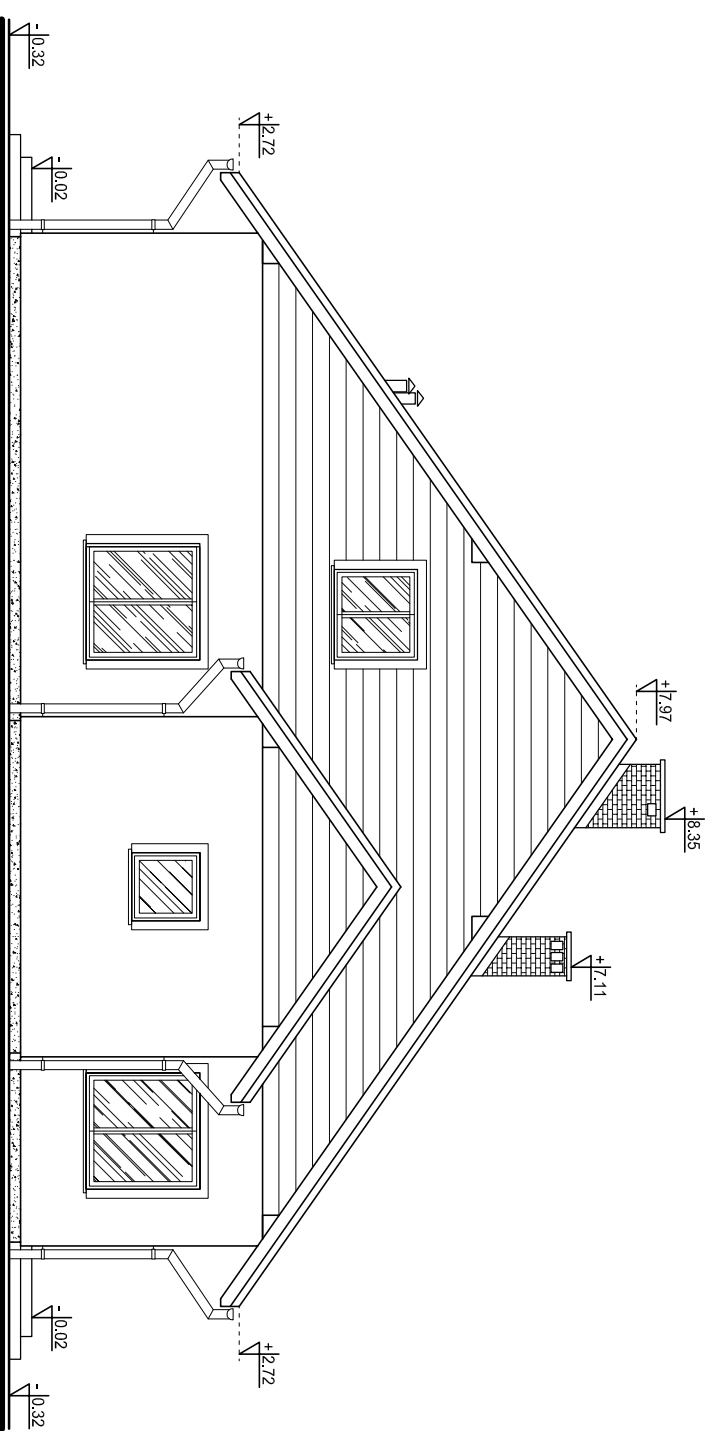
ELEWACJE

DATA:

styczeń
2019



Elewacja południowo - zachodnia 1:100



Elewacja południowo - wschodnia 1:100

KOLORYSTYKA ELEWACJI:

1. POKRYCIE - dachówka alt. biała w kolorze grafitowym,
2. ELEMENTY DREWNIANE DACHU: w kolorze naturalnym drewna,
3. ŚCIANA ZEWNĘTRZNA: tynk w kolorze białym / szarym,
deska elewacyjna w kolorze naturalnym drewna,
4. ŚCIANA FUNDAMENTOWA: tynk mozaikowy w kolorze popielatym,
5. RYNNY I RURY SPUSTOWE: z PVC w kolorze popielatym,
6. STOLARKA OKIENNA I DRZWIOWA: w kolorze naturalnego drewna,
7. KOMINY: okładzina klinierowa w kolorze szarym.

Rysunki wykonane za pomocą programu ZW CAD Pro 28-20081903

A R C H I T E K T

Nazwa, adres obiektu:

BUDYNEK MIESZKALNY JEDNORODZINNY
CHYSZÓWKI, działka nr ew. 473
gm. Dobra, pow. Iłmowski, woj. małopolskie

SKALA:

1:100

NR RYSUNKU:

9.III

Przedmiot opracowania:

ELEWACJE

DATA:

styczeń
2019